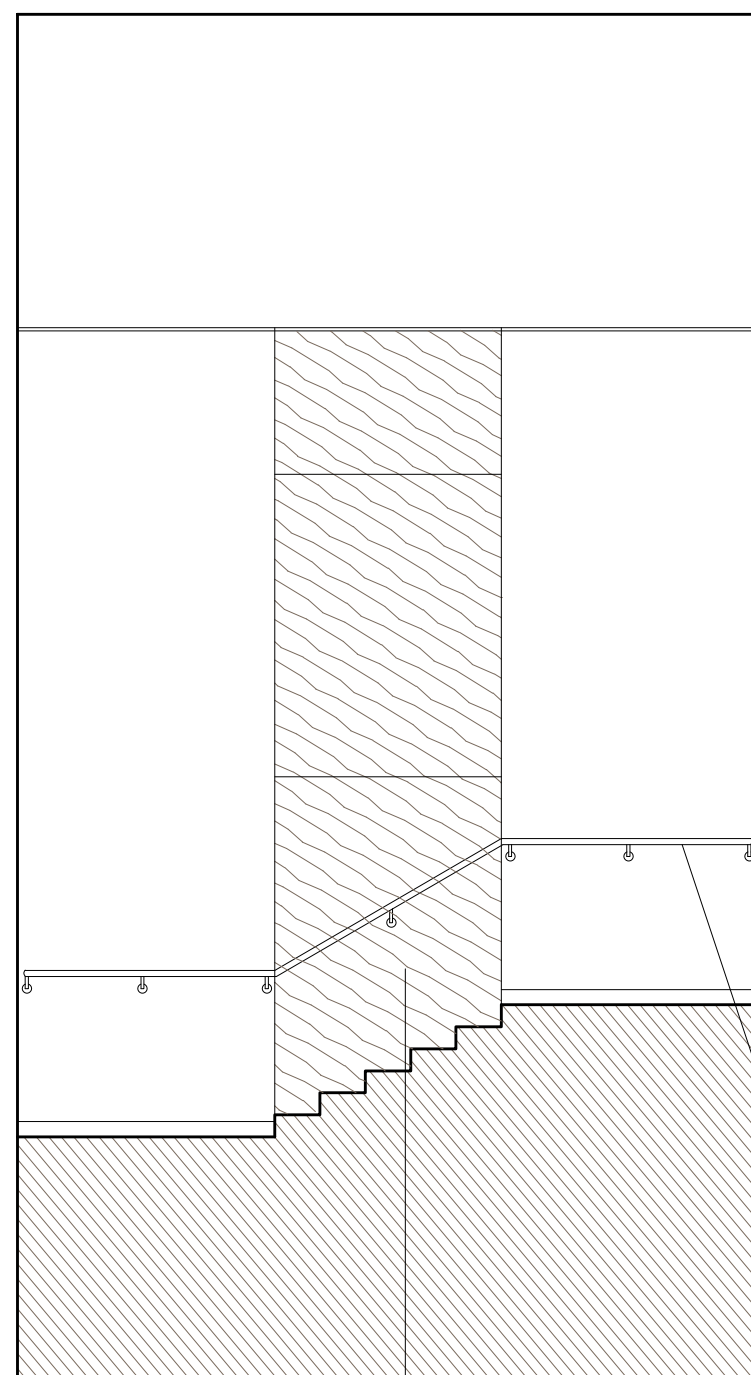


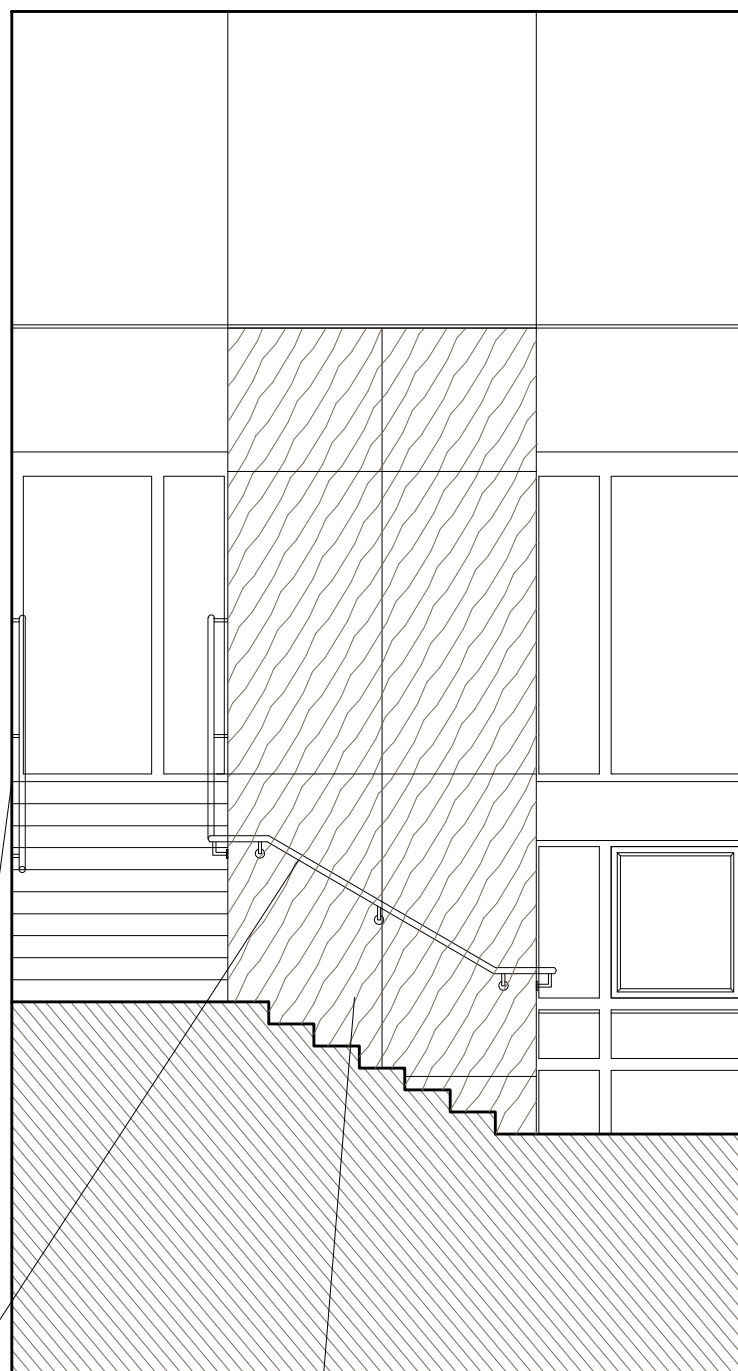
1.24 KLATKA SCHODOWA III

ROZWINIĘCIA ŚCIAN F-F I G-G



widok a-a

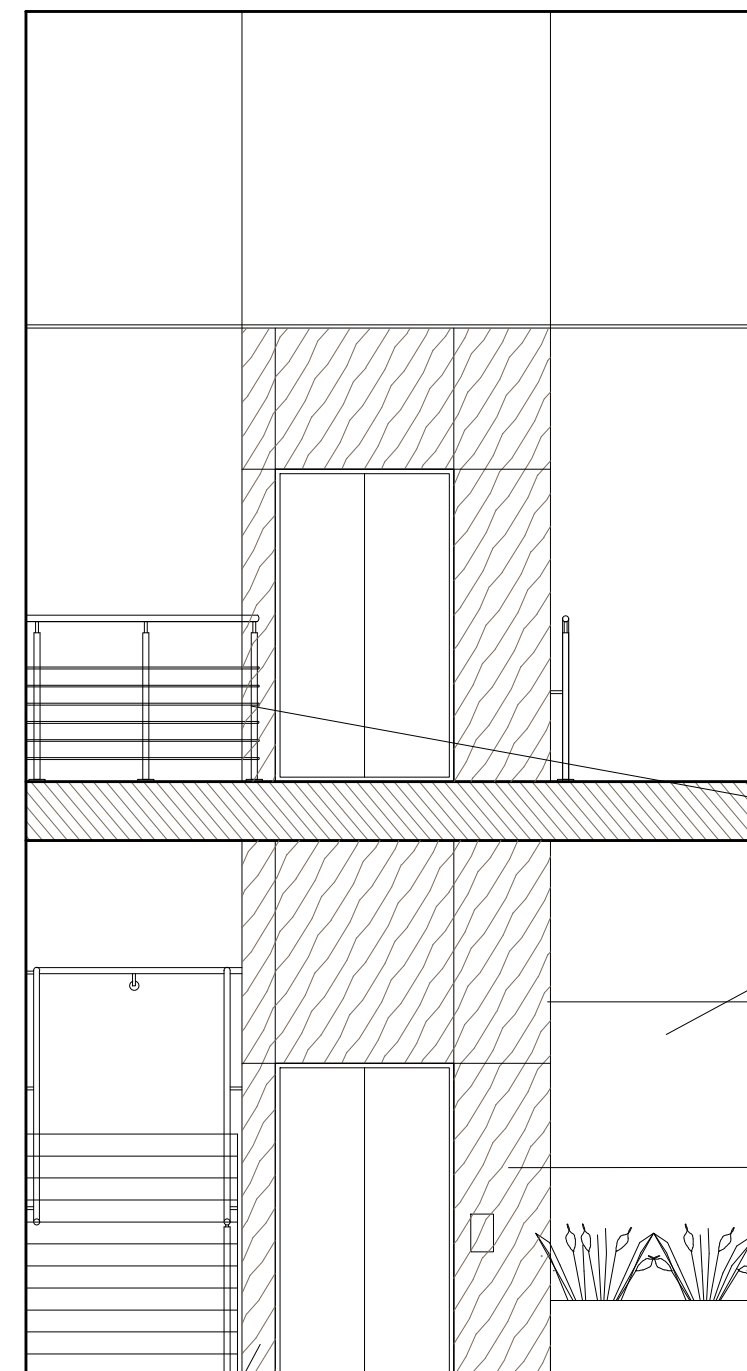
płyty MDF,
fornir kolor jesion
klejone do ściany,
grubość 0,6cm



widok b-b

balustrada z rur ze stali
nierdzewnej $\varnothing 42,2$,
chromowana
mocowana do ściany na
wysokości 1,1m, odsunięcie
od ściany 5cm

wykończenie szybu
windowego
płyty MDF,
fornir kolor jesion
klejone do ścian
szybu,
grubość 1,2cm



widok c-c

balustrada z rur ze stali
nierdzewnej $\varnothing 42,4$
chromowana, słupek $\varnothing 42,4$
wysokość 1,1m

farba akrylowa
o wysokiej klasie
ścieralności
kolor jasny szary
RAL7035

wykończenie szybu
windowego
płyty MDF,
fornir kolor jesion
klejone do ścian
szybu,
grubość 1,2cm

Inwestor:	Gminna Biblioteka Publiczna im. Andrzeja Łuczenczyka w Ludwinie Ludwin 52, 21-075 Ludwin	2
Jednostka projektowa:	ECO Projekt Waldemar Paszkiewicz ul. Utańów 22/49 Lublin 20-554 NIP 712-005-96-72, REGON 430337689	
Adres inwestycji:	Ludwin 52, 21-075 Ludwin, jednostka ewidencyjna: 061002_2 Ludwin, obręb 061002_2.0011 Ludwin, nr dz. ewid.: 446/4	
Nazwa inwestycji:	„Biblioteka Bramą Pojezierza Łęczyńskiego –Włodawskiego” – rozbudowa Gminnej Biblioteki Publicznej im. Andrzeja Łuczenczyka w Ludwinie	
Przedmiot:	Klatka schodowa III – Rozwinięcia ścian 1.24	Skala: 1:50
Kategoria obiektu budowlanego:	IX	Faza: PROJEKT WYKONAWCZY