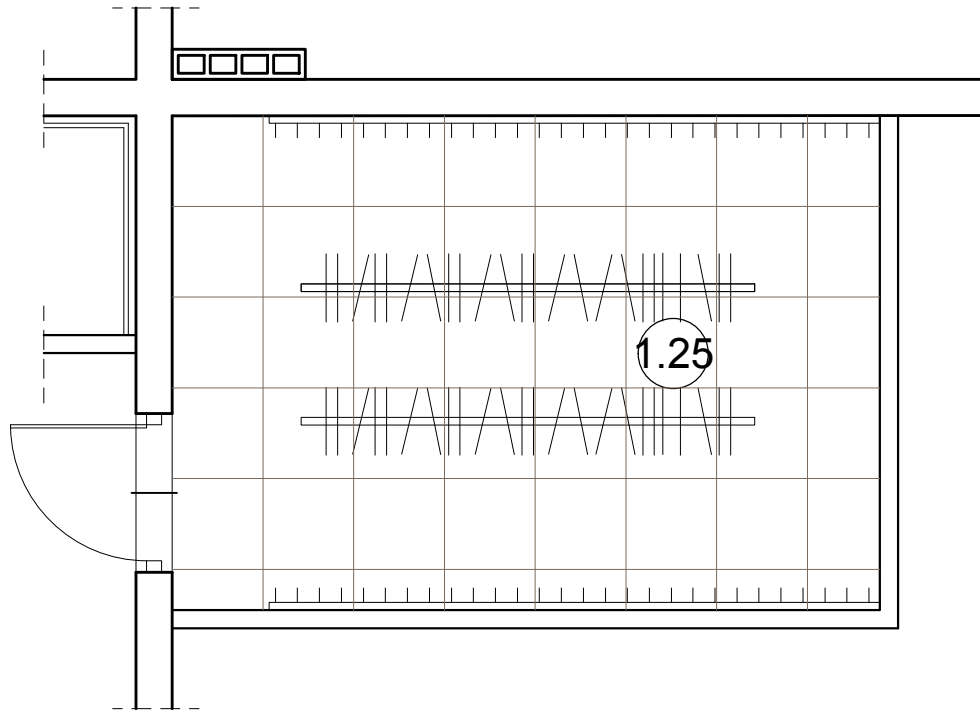
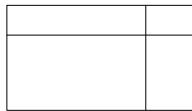


1.25 SZTANIA



POSADZKI:



gres polerowany, rektyfikowany,
kolor jasny szary, wymiary 60x60 cm
fuga 1mm, kolor szary

ZESTAWIENIE WYPOSAŻENIA

- | | |
|---|--------|
| 1. WIESZAK SZATNIOWY STOJĄCY | 4 szt. |
| spawany z kształtowników metalowych, dwustronny,
2x14 haków, 200x60x155, kolor czarny RAL 9005 | |
| 2. WIESZAK DO MOCOWANIA NA ŚCIANIE | 4 szt. |
| rura metalowa, 8 haków, długość 100cm,
kolor czarny RAL 9005 | |

Inwestor: Gminna Biblioteka Publiczna im. Andrzeja Luczeńczyka w Ludwinie Ludwin 52, 21-075 Ludwin	Nr rys.: 2		
Jednostka projektowa:	ECO Projekt Waldemar Paszkiewicz ul. Ulanów 22/49 Lublin 20-554 NIP 712-005-96-72, REGON 430337689		
Adres inwestycji:	Ludwin 52, 21-075 Ludwin, jednostka ewidencyjna: 061002_2 Ludwin, obręb 061002_2.0011 Ludwin, nr dz. ewid.: 446/4		
Nazwa inwestycji:	„Biblioteka Bramą Pojezierza Łęczyńskiego – Włodawskiego” – rozbudowa Gminnej Biblioteki Publicznej im. Andrzeja Luczeńczyka w Ludwinie		
Przedmiot:	Parter – Szatnia – Rzut 1.25	Skala:	1:50
Kategoria obiektu budowlanego:	IX	Faza:	PROJEKT WYKONAWCZY