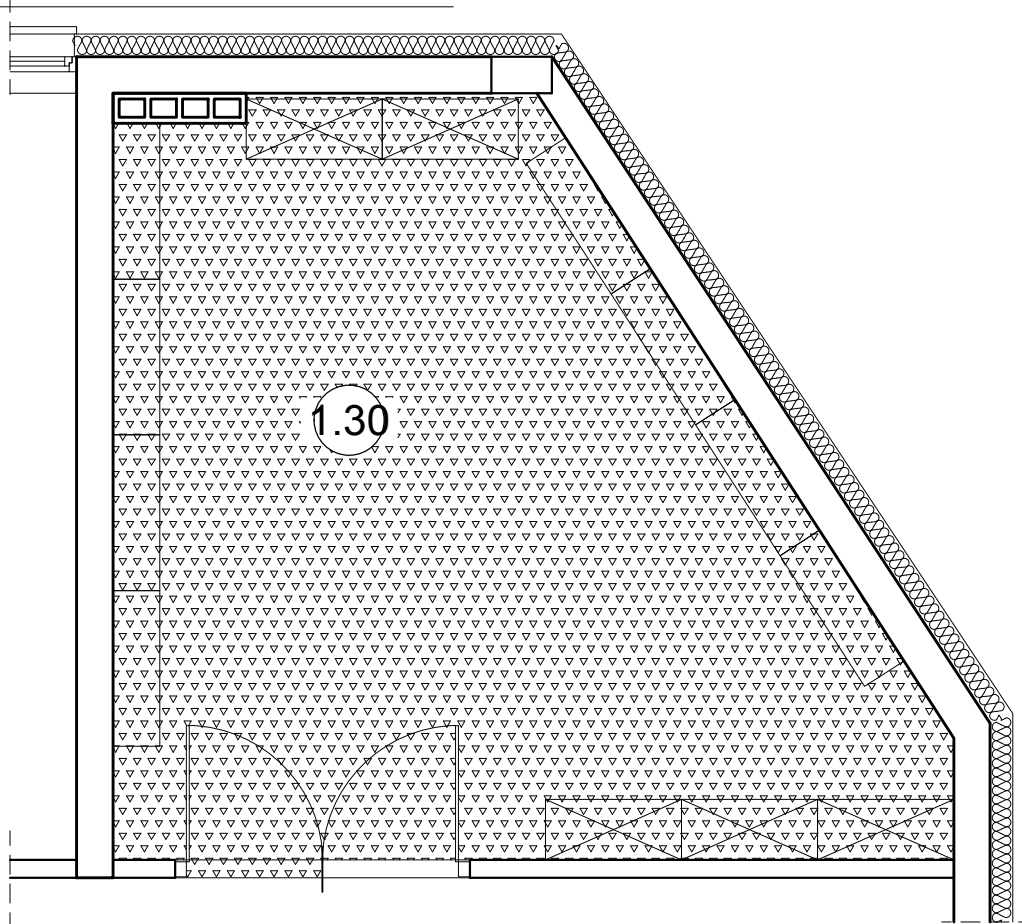
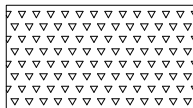


1.30 MAGAZYN BIBLIOTEKI



POSADZKI:



wykładzina PCV kolor szary

ZESTAWIENIE WYPOSAŻENIA

1. REGAŁ MAGAZYNOWY
stal ocynkowana, wym. 90x40x2252x14 haków, 200x60x155,
2. REGAŁ BIBLIOTECZNY
blacha stalowa malowana proszkowo, półki wysunięte,
zaczepiane na słupkach, wym. 206x103x31cm, kolor RAL 7032

5 szt.

8 szt.

Inwestor: Gminna Biblioteka Publiczna im. Andrzeja Luczeczyka w Ludwinie Ludwin 52, 21-075 Ludwin	Nr rys.: 2
Jednostka projektowa:	ECO Projekt Waldemar Paszkiewicz ul. Ulanów 22/49 Lublin 20-554 NIP 712-005-96-72, REGON 430337689
Adres inwestycji:	Ludwin 52, 21-075 Ludwin, jednostka ewidencyjna: 061002_2 Ludwin, obręb 061002_2.0011 Ludwin, nr dz. ewid.: 446/4
Nazwa inwestycji:	„Biblioteka Bramą Pojezierza Łęczyńsko -Włodawskiego” – rozbudowa Gminnej Biblioteki Publicznej im. Andrzeja Luczeczyka w Ludwinie
Przedmiot:	Parter – Magazyn biblioteki – Rzut 1.30
Kategoria obiektu budowlanego:	IX
Faza:	PROJEKT WYKONAWCZY
Skala:	1:50