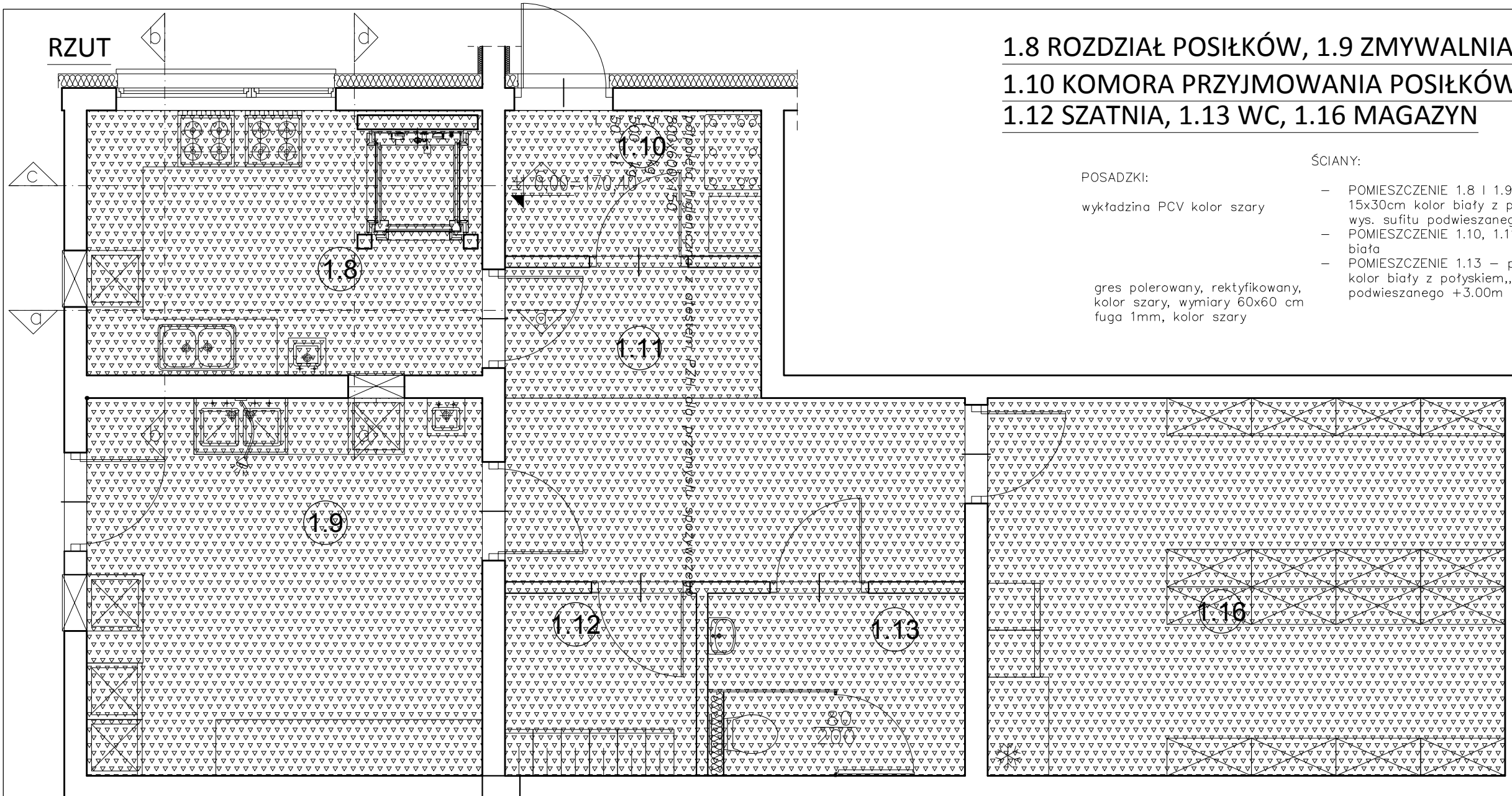


RZUT



**1.8 ROZDZIAŁ POSIŁKÓW, 1.9 ZMYWALNIA,
1.10 KOMORA PRZYJMOWANIA POSIŁKÓW, 1.11 KOMUNIKACJA,
1.12 SZATNIA, 1.13 WC, 1.16 MAGAZYN**

POSADZKI:

wykładzina PCV kolor szary

gres polerowany, rektyfikowany,
kolor szary, wymiary 60x60 cm
fuga 1mm, kolor szary

ŚCIANY:

- POMIESZCZENIE 1.8 I 1.9 – Płytki ceramiczne wym. 15x30cm kolor biały z połyskiem, ułożone do wys. sufitu podwieszanego +3.00m
- POMIESZCZENIE 1.10, 1.11, 1.12, 1.16 – farba lateksowa biała
- POMIESZCZENIE 1.13 – płytki ceramiczne wym. 15x30cm kolor biały z połyskiem, ułożone do wys. sufitu podwieszanego +3.00m

okno podawcze – parapet MDF melaminowany kolor RAL2232 60x27cm

widok a-a

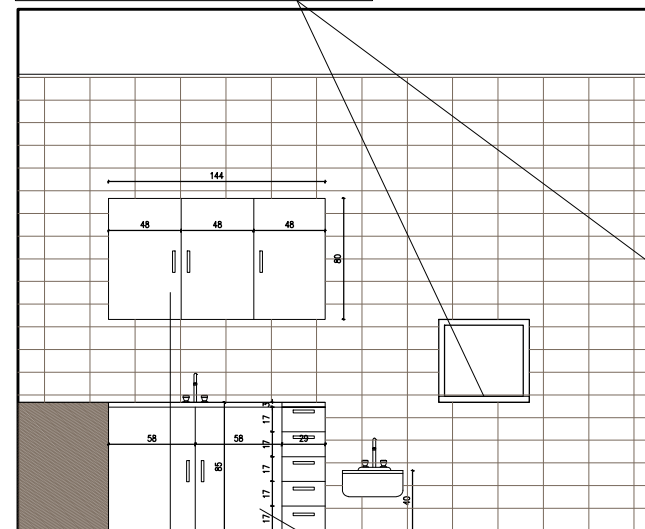
widok b-b

Płytki ceramiczne, kolor biały, błyszczące, 15x30cm.

widok c-c

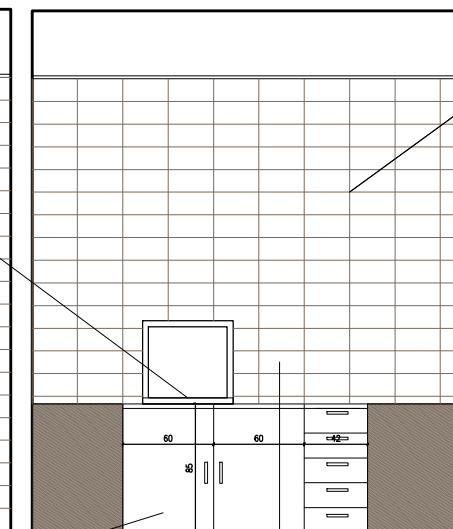
winda towarowa

widok d-d

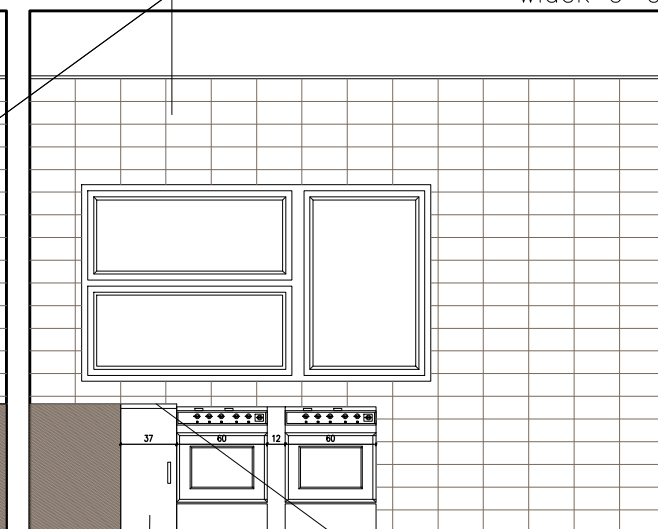


szafki kuchenne, płyta MDF melaminowana kolor biały głębokość 40cm

szafki kuchenne, płyta MDF melaminowana kolor biały głębokość 60cm

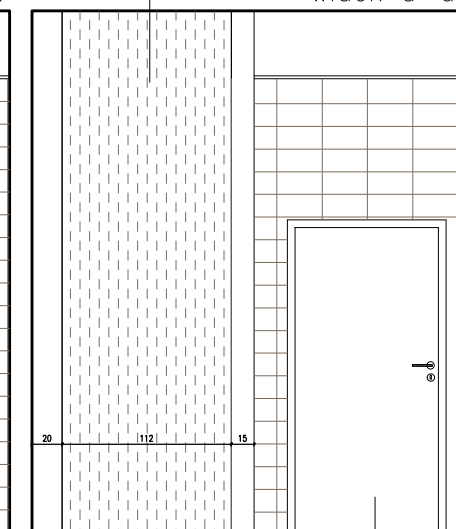


blaty robocze ze stali nierdzewnej kwasoodpornej z rantem zabezpieczającym klejone na płycie melaminowanej 18mm, blacha 1mm



szafki kuchenne, płyta MDF melaminowana kolor biały głębokość 60cm

blaty robocze ze stali nierdzewnej kwasoodpornej z rantem zabezpieczającym klejone na płycie melaminowanej 18mm, blacha 1mm



drzwi aluminiowe okleina kolor RAL2232

Investor:	Gminna Biblioteka Publiczna im. Andrzeja Łuczyszki w Ludwinie Ludwin 52, 21-075 Ludwin	Nr rys.:	2
Jednostka projektowa:	ECO Projekt Waldemar Paszkiewicz ul. Utańów 22/49 Lublin 20-554 NIP 712-005-96-72, REGON 430337689		
Adres inwestycji:	Ludwin 52, 21-075 Ludwin, jednostka ewidencyjna: 061002_2 Ludwin, obręb 061002_2.0011 Ludwin, nr dz. ewid.: 446/4		
Nazwa inwestycji:	„Biblioteka Bramą Pojezierza Łęczyńskiego –Włodawskiego” – rozbudowa Gminnej Biblioteki Publicznej im. Andrzeja Łuczyszki w Ludwinie		
Przedmiot:	Rozdzielnia posiłków i pomieszczenia pomocnicze – Rzut – 1.8-1.13, 1.16	Skala:	1:50
Kategoria obiektu budowlanego:	IX	Faza:	PROJEKT WYKONAWCZY