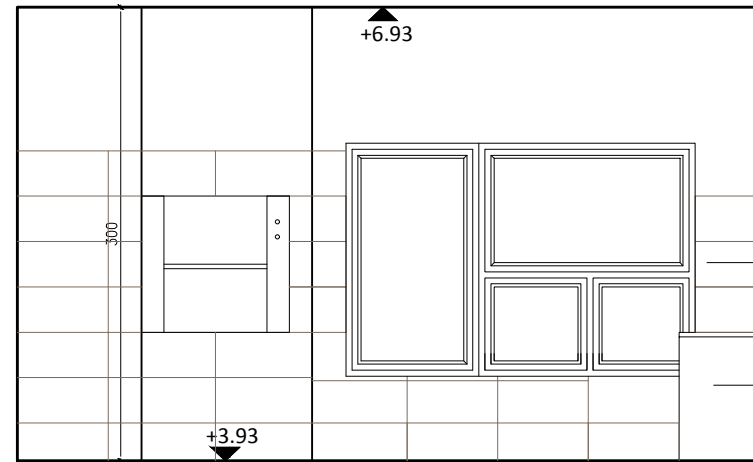
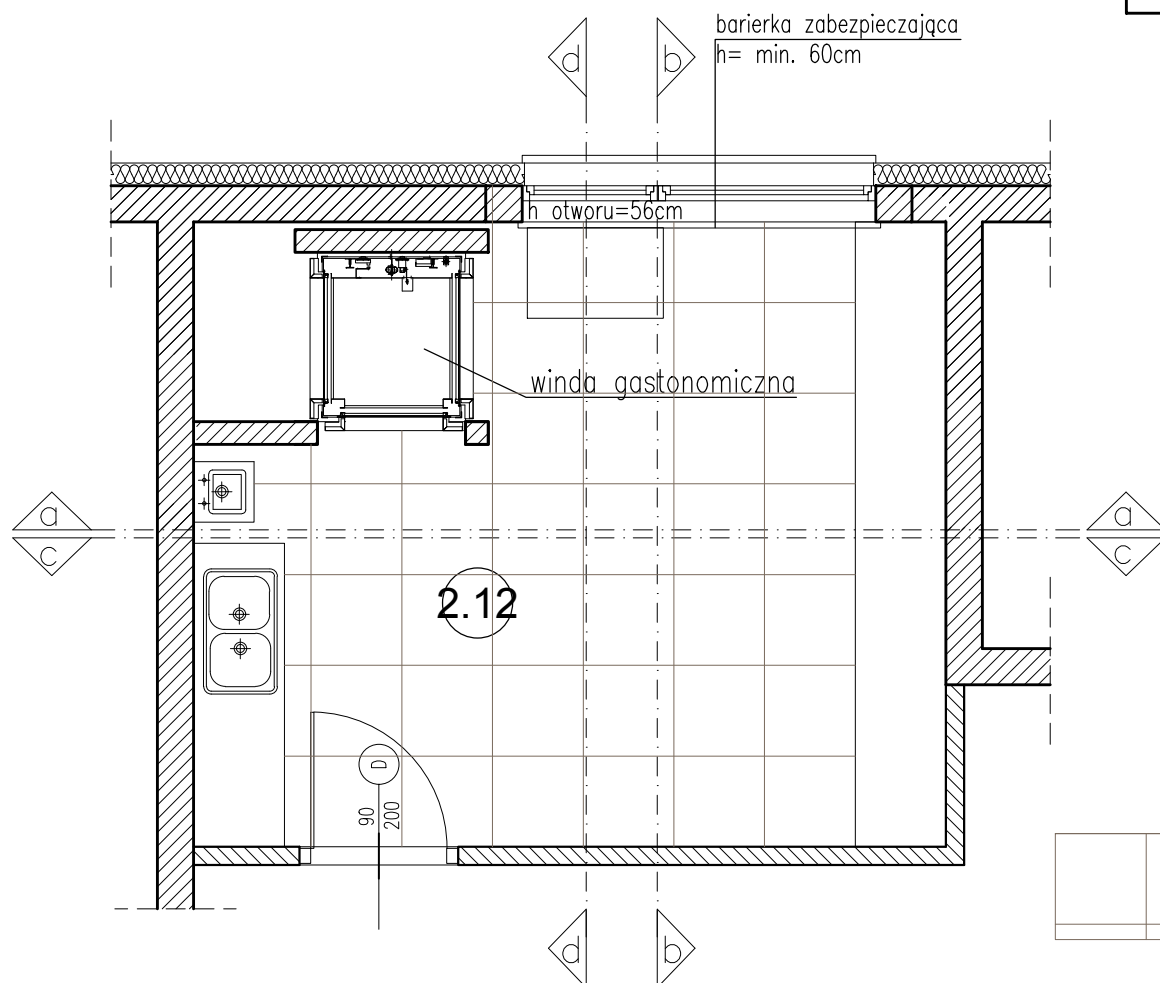
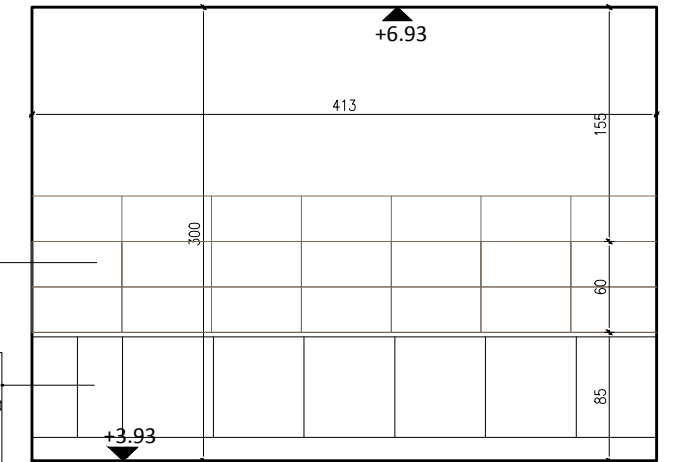


## 2.12 ROZDZIAŁ POSIŁKÓW

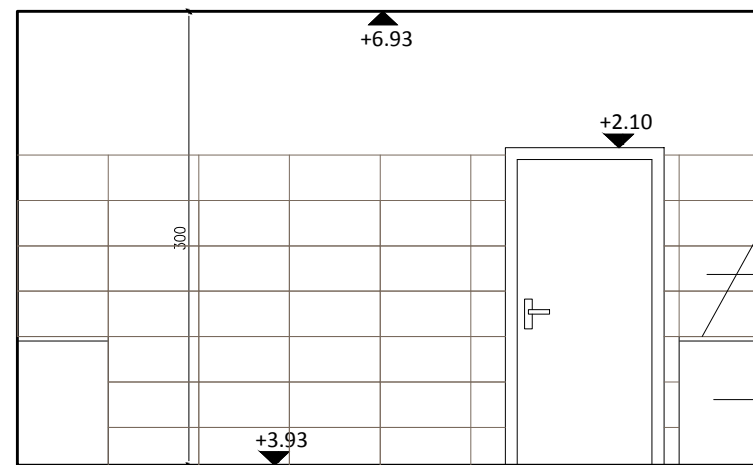
RZUT



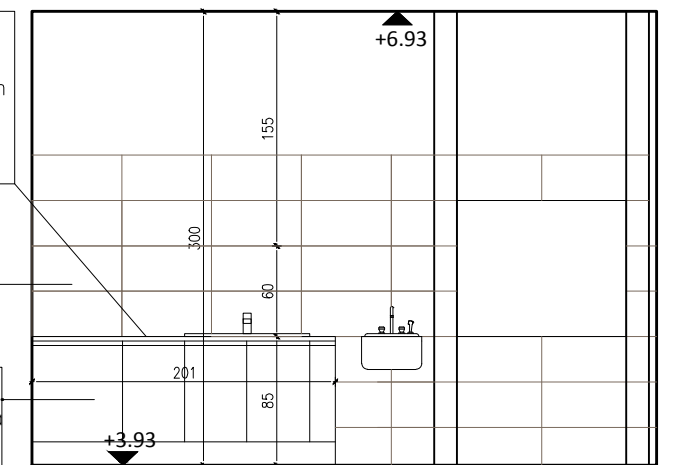
widok a-a



widok b-b



widok c-c



widok b-b

Płytki ceramiczne białe  
30x60 cm  
fuga 1mm, kolor białe

szafki kuchenne,  
płyta MDF melaminowana  
kolor białe  
głębokość 60cm

blaty robocze ze stali  
nierdzewnej kwasoodpornej  
z rantem zabezpieczającym  
klejone na płycie  
melaminowanej  
18mm, blacha 1mm

Płytki ceramiczne białe  
30x60 cm  
fuga 1mm, kolor białe

szafki kuchenne,  
płyta MDF melaminowana  
kolor białe  
głębokość 60cm

blaty robocze ze stali  
nierdzewnej kwasoodpornej  
z rantem zabezpieczającym  
klejone na płycie melaminowanej  
18mm, blacha 1mm

### ZESTAWIENIE WYPOSAŻENIA

|  |        |        |
|--|--------|--------|
| 1.8  |        | 1 szt. |
| 1. ZLEWOZMYWAK   |        |        |
| dwukomorowy, stal nierdzewna, wpuszczany w blat, z otworem   | 1 szt. |        |
| na baterię, 790/500  |        |        |
| 2. BATERIA ZLEWOZMYWAKOWA                                    |        | 1 szt. |
| stojąca, wys. 12cm, chromowana,                              |        |        |
| 3. ZLEWOZMYWAK GOSPODARCZY                                   |        | 1 szt. |
| naścienny, 45x55cm, stal nierdzewna                          |        |        |
| 4. BATERIA SCIENNA DO ZLEWOZMYWAKÓW GOSPODARCZYCH            | 1 szt. |        |
| z odejściem na wąż, z wężem i słuchawką w zestawie           |        |        |
| 5. WINDA GASTRONOMICZNA                                      |        | 1 szt. |
| stal nierdzewna, konstrukcja samonośna wym. jak na rysunkach |        |        |

### POSADZKI:

gres szkliony, rektyfikowany,  
kolor szary, wymiary 60x60 cm  
fuga 1mm, kolor szary – 17,81m<sup>2</sup>

|                                |  |          |                    |
|--------------------------------|--|----------|--------------------|
| Investor:                      | Gminna Biblioteka Publiczna im. Andrzeja Łuczeńczyka w Ludwinie<br>Ludwin 52, 21-075 Ludwin  | Nr rys.: | 2                  |
| Jednostka projektowa:          | ECO Projekt Waldemar Paszkiewicz<br>ul. Utańów 22/49 Lublin 20-554<br>NIP 712-005-96-72, REGON 430337689                                   |          |                    |
| Adres inwestycji:              | Ludwin 52, 21-075 Ludwin, jednostka ewidencyjna: 061002_2<br>Ludwin, obręb 061002_2.0011 Ludwin, nr dz. ewid.: 446/4                       |          |                    |
| Nazwa inwestycji:              | „Biblioteka Bramą Pojezierza Łęczyńskiego – Włodawskiego” – rozbudowa<br>Gminnej Biblioteki Publicznej im. Andrzeja Łuczeńczyka w Ludwinie |          |                    |
| Przedmiot:                     | Piętro – Rozwinięcie ścian – 2.12  | Skala:   | 1:50               |
| Kategoria obiektu budowlanego: | IX   | Faza:    | PROJEKT WYKONAWCZY |