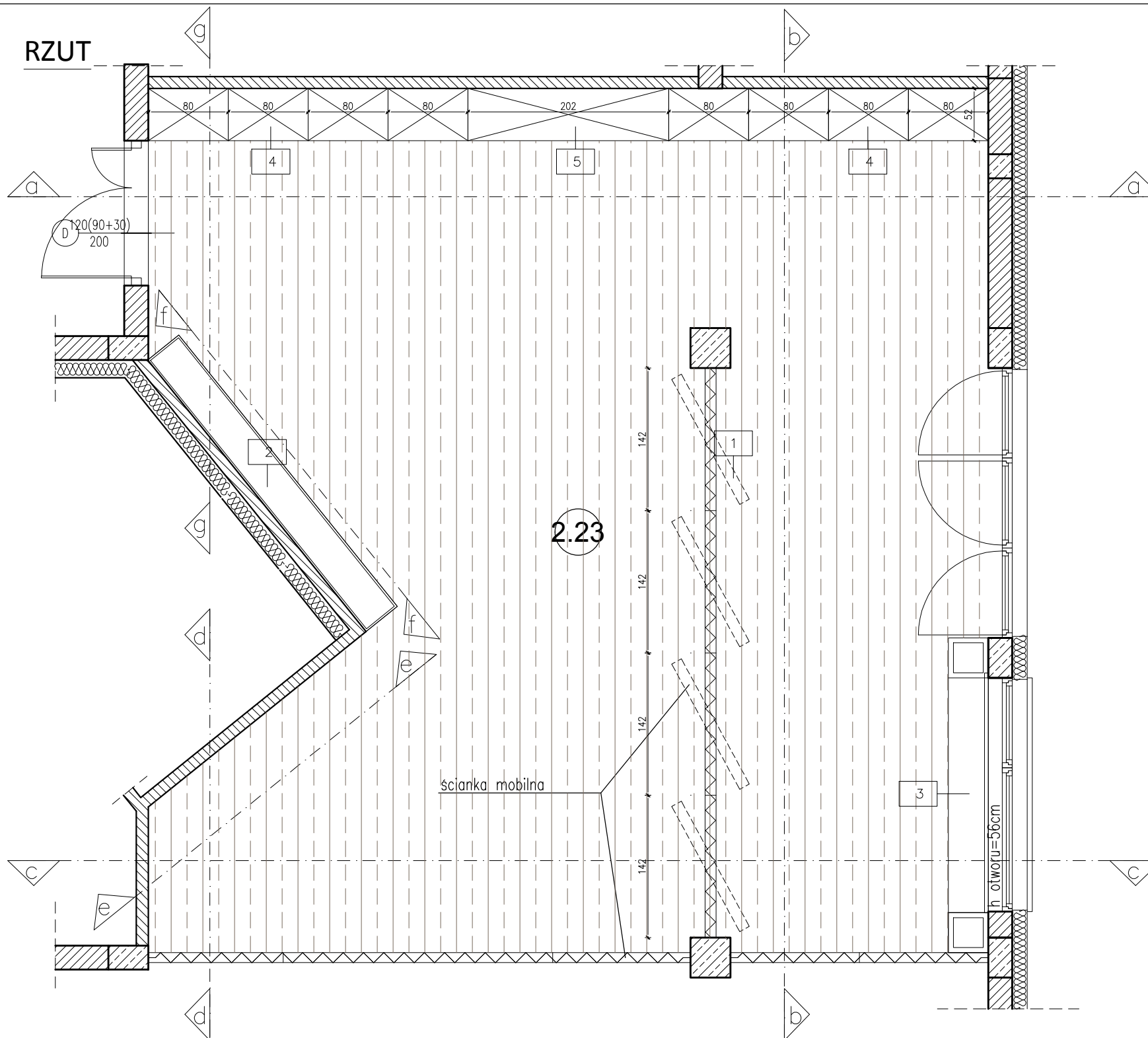


2.23 SALA PATRONA BIBLIOTEKI



POSADZKI:



parkiet przemysłowy jesion naturalny
8x23x160 – 74,70m²

ZESTAWIENIE

- | | |
|---|--------|
| 1. SYSTEM PRZESUWNY Z PANELAMI | 1 szt. |
| System pełny z modułami o grubości 110 mm, okładzinami z płyt wsuwanych w aluminiową ramę. Liczba paneli: 4 szt. (1,42x3,00) kolor: biały | |
| 2. ŁAWKA | 1 szt. |
| płyta MDF, fornir kolor jesion, kolor: jesion, 0,5x0,4x3,49 | |
| 3. ŁAWKA Z DONICAMI NA KWIATY | 1 szt. |
| płyta meblowa, lakier mat, kolor: jesion, 0,5x0,4x3,19 | |
| 4. GABLOTA MAŁA | 8 szt. |
| płyta MDF, fornir kolor jesion, lakier mat, szkło przezroczyste 0,8x0,85x0,52, jak na rysunkach | |
| 5. GABLOTA DUŻA | 1 szt. |
| płyta MDF, fornir kolor jesion, lakier mat, szkło przezroczyste 2,02x0,85x0,52 – jak na rysunkach | |

Investor:	Gminna Biblioteka Publiczna im. Andrzeja Łuczeńczyka w Ludwinie Ludwin 52, 21-075 Ludwin	Nr rys.:	2
Jednostka projektowa:	ECO Projekt Waldemar Paszkiewicz ul. Ulanów 22/49 Lublin 20-554 NIP 712-005-96-72, REGON 430337689		
Adres inwestycji:	Ludwin 52, 21-075 Ludwin, jednostka ewidencyjna: 061002_2 Ludwin, obręb 061002_2.0011 Ludwin, nr dz. ewid.: 446/4		
Nazwa inwestycji:	„Biblioteka Bramą Pojezierza Łęczyńskiego – Włodawskiego” – rozbudowa Gminnej Biblioteki Publicznej im. Andrzeja Łuczeńczyka w Ludwinie		
Przedmiot:	Sala Patrona biblioteki – 2.23	Skala:	1:50
Kategoria obiektu budowlanego:	IX	Faza:	PROJEKT WYKONAWCZY