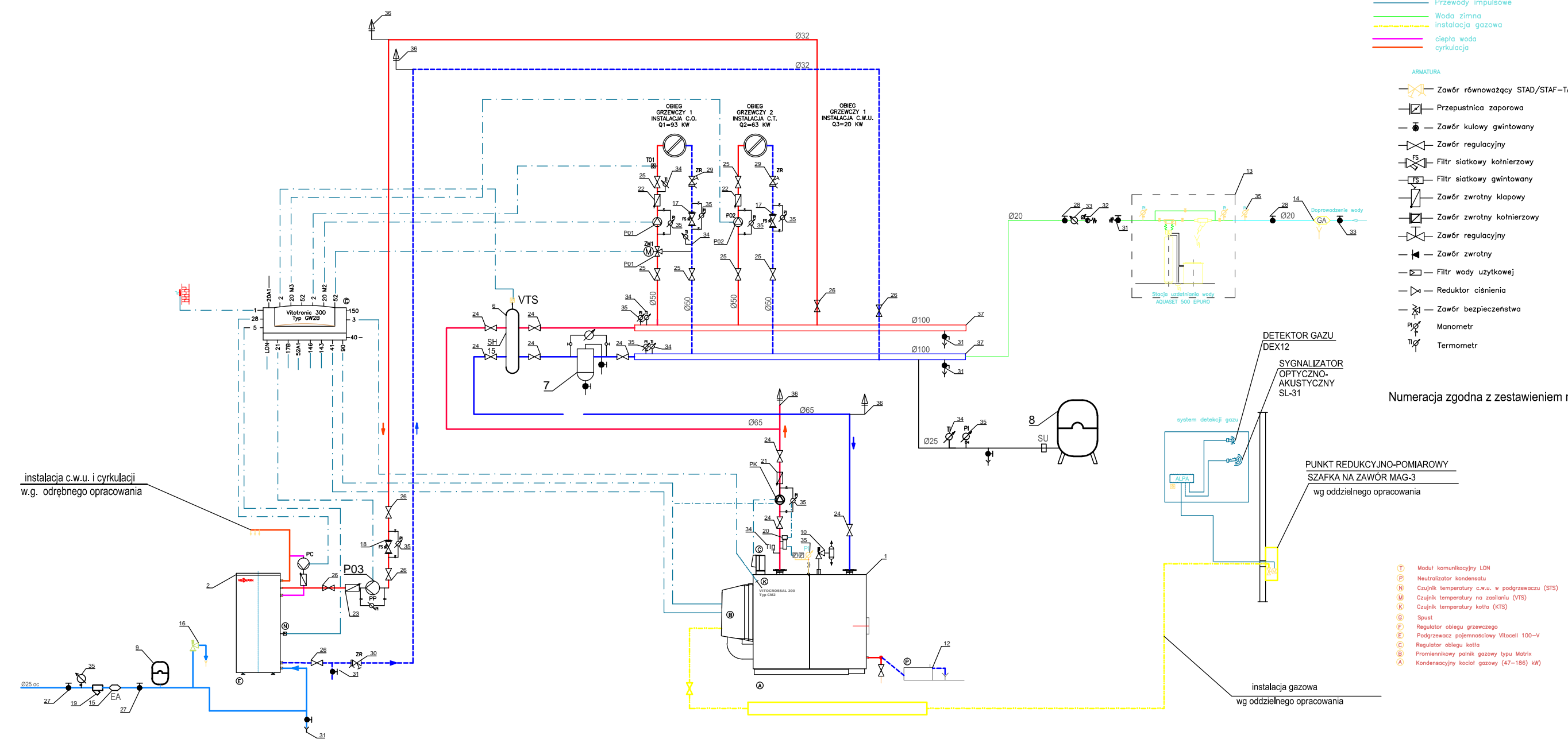


SCHEMAT TECHNOLOGICZNY KOTŁOWNI GAZOWEJ



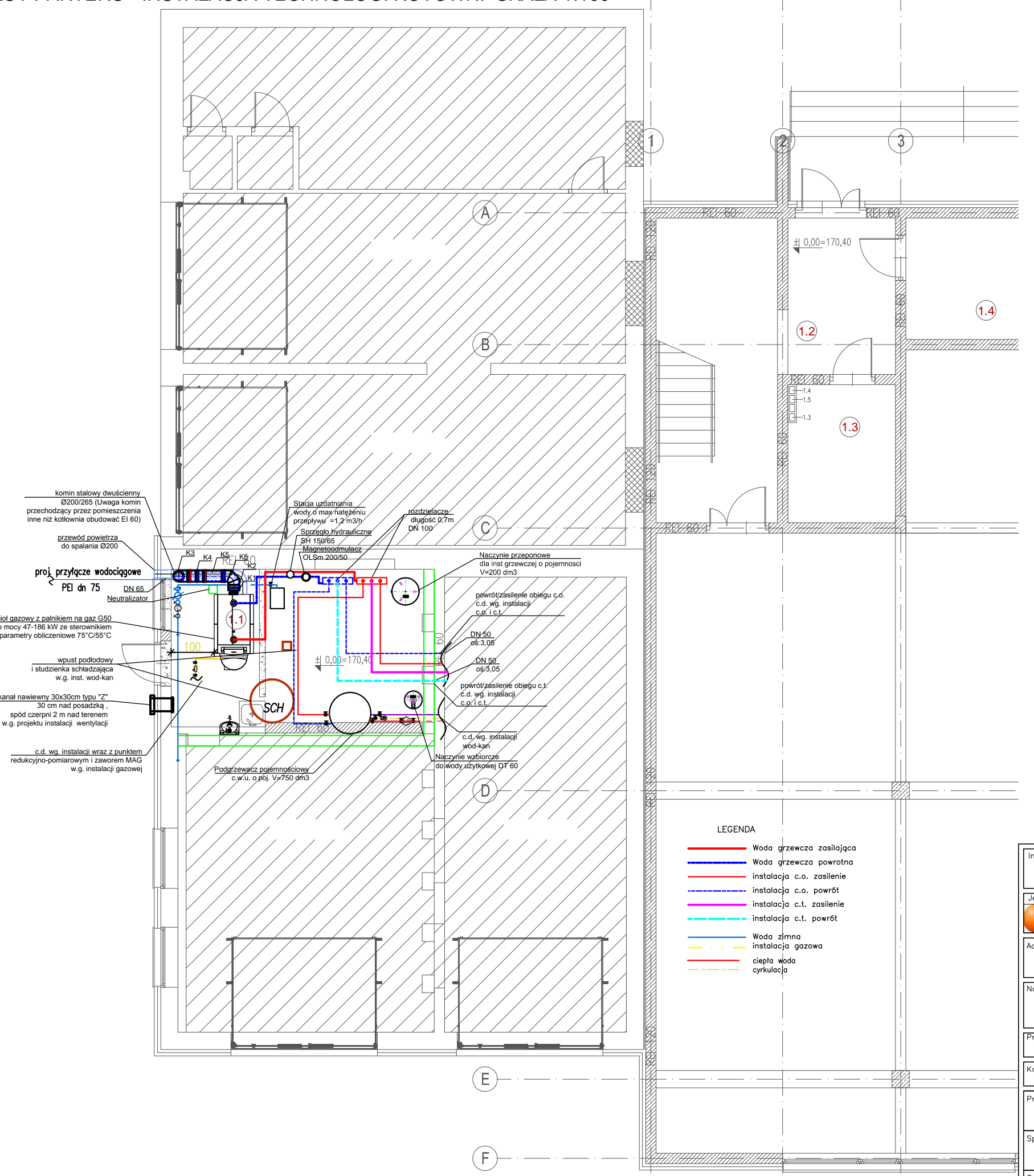
- LEGENDA**
- Woda grzewcza zasilajaca
 - Woda grzewcza powrotna
 - Przewody impulsowe
 - Woda zimna
 - Instalacja gazowa
 - ciepła woda cykulacja

- ARMATURA**
- Zawór równowagujący STAD/STAF-TA
 - Przepustnica zaporowa
 - Zawór kulowy gwintowany
 - Zawór regulacyjny
 - Filtr siatkowy kolnierzowy
 - Filtr siatkowy gwintowany
 - Zawór zwrotny klapowy
 - Zawór zwrotny kolnierzowy
 - Zawór regulacyjny
 - Zawór zwrotny
 - Filtr wody użytkowej
 - Reduktor ciśnienia
 - Zawór bezpieczeństwa
 - Manometr
 - Termometr

Numeracja zgodna z zestawieniem materiałów

- 1) Moduł komunikacyjny LDN
- 2) Neutralizator kondensatu
- 3) Czujnik temperatury c.w.u. w podgrzewaczu (SFS)
- 4) Czujnik temperatury na zasileniu (SFD)
- 5) Czujnik temperatury kotła (KTS)
- 6) Spust
- 7) Regulator obrotów grzewczego
- 8) Podgrzewacz pojemnościowy Wiscoil 100-V
- 9) Regulator obrotów kotła
- 10) Pomiarowy punkt gazowy typu stały
- 11) Kondensacyjny kocioł gazowy (17-186 kW)

RZUT PARTERU - INSTALACJA TECHNOLOGI KOTOWNI SKALA 1:100



- LEGENDA**
- Woda grzewcza zasilajaca
 - Woda grzewcza powrotna
 - instalacja c.o. zasilenie
 - instalacja c.o. powrót
 - instalacja c.t. zasilenie
 - instalacja c.t. powrót
 - Woda zimna
 - instalacja gazowa
 - ciepła woda cykulacja

Investor: Gminna Biblioteka Publiczna im. Andrzeja Luczczyka w Ludwinie Ludwin 52, 21-075 Ludwin	Nr rys.: 16
Jednostka projektowa: ECO PROJEKT WALDEMAR PASZKIEWICZ ul. Ulanów 22g, Lublin 20-554 NIP 712-005-96-72, REGON 430337689	
Adres inwestycji: Ludwin 52, 21-075 Ludwin, jednostka ewidencyjna: 061002_2 Ludwin, obręb 061002_2.0011 Ludwin, nr dz. ewid.: 446/4	
Nazwa inwestycji: Biblioteka Bramą Pojezierza Łęczynsko -Włodawskiego - rozbudowa Gminnej Biblioteki Publicznej im. Andrzeja Luczczyka w Ludwinie	
Przedmiot: Rzut parteru i schemat - technologia kotłowni	Skala: 1:100
Kategoria obiektu budowlanego: IX	Faza: PROJEKT WYKONAWCZY
Projektował: mgr inż. Marcin Chępa wrzesień 2016	PK/0233/PWOS/14
Sprawił: mgr inż. Elżbieta Jarząbkowska wrzesień 2016	LUB/0170/PWOS/05
Opracował: mgr inż. Sylwia Chępa	-