

RZUT PARTERU - INSTALACJA WODOCIĄGOWA I PPOŻ SKALA 1:100

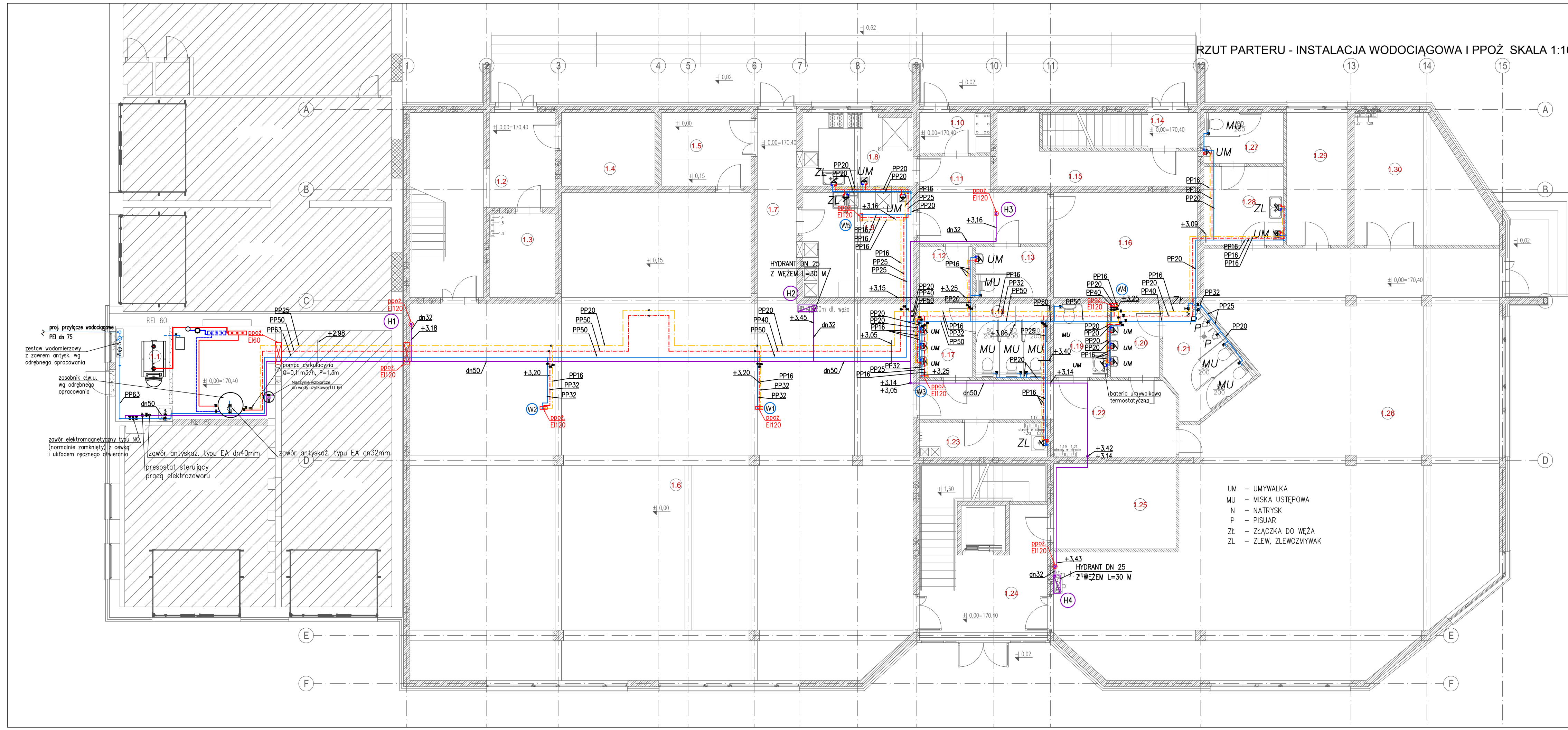
WYKAZ POMIESZCZEŃ KONDYGNACJI PARTERU:

1.1	KOTŁOWNIA	1.14	KŁATKA SCHODOWA II
1.2	KŁATKA SCHODOWA I	1.15	SCHÓWEK
1.3	SZATNIA	1.16	MAGAZYN ZAPLECZA KUCHENNEGO
1.4	SZATNIA	1.17	PRZEDSIÓNEK
1.5	POMIESZCZENIE TECHNICZNE	1.18	WC DAMSKIE
1.6	SALA WIELOFUNKCYJNA	1.19	WC NPS
1.7	KOMUNIKACJA	1.20	PRZEDSIÓNEK
1.8	ROZDZIAŁ POSIŁKÓW	1.21	WC MĘSKIE
1.9	ZMYWALNIA	1.22	KOMUNIKACJA
1.10	KOMORA PRZYJMOWANIA POSIŁKÓW	1.23	POM. PORZĄDKOWE
1.11	KOMUNIKACJA ZAPLECZA KUCHENNEGO	1.24	KŁATKA SCHODOWA III
1.12	SZATNIA PRESONELU ZAPLECZA KUCHENNEGO	1.25	SZATNIA
1.13	WC PRESONELU ZAPLECZA KUCHENNEGO	1.26	WYPÓŻYCZALNIA I CZYTELNA
		1.27	WC PRESONELU BIBLIOTEKI
		1.28	ZAPLECZĘ SOCJALNE
		1.29	GABINET DYREKCJI BIBLIOTEKI
		1.30	MAGAZYN BIBLIOTEKI

LEGENDA:

- INSTALACJA ZMNEJ WODY
- INSTALACJA CIEPŁEJ WODY UŻYTKOWEJ
- INSTALACJA CYRKULACYJNA
- INSTALACJA PPOŻ. HYDRANTOWA
- PION INSTALACJI WODOCIĄGOWEJ
- (W1) - NUMER HYDRANTU
- (H4) - ZAWÓR ODCINAJĄCY
- ZAWÓR TERMOSTATYCZNY CWU Z NASADKĄ TERMICZNĄ 50-60C
- ZAWÓR CYRKULACJI Z NASTAWĄ WSTĘPNĄ
- PUNKT STAJEJ (MONTAZ WS WYTYCZNYCH PRODUCENTA)
- +3.20 - RZĘDNA PROWADZENIA PRZEWODÓW (OŚ)
- PP50 - ŚREDNICE PRZEWODÓW:
  - WODA ZIMNA - RURY PP PN16
  - WODA CIEPŁA I CYRKULACJA - RURY PP PN25 STABI
- dn50 - ŚREDNICE PRZEWODÓW INST. PPOŻ. HYDRANTOWEJ (STAL)
- ŚREDNICE PODŁĘSIC POŁĘDNYCH DO PRZYBÓRÓW (WZ/WC):
  - UMYWALKA - PP DN16X2,2/PP DN16X2,7
  - ZLEWOZMYWAK - PP DN16X2,2/PP DN16X2,7
  - NATRYSK - PP DN16X2,2/PP DN16X2,7
  - MISKA USTĘPOWA - PP DN16X2,2
  - PISUJAR - PP DN 20X2,8
  - ZAWÓR ZE ZŁĄCZKĄ DO WĘŻA - PP DN20X2,8

- UM - UMYWALKA
- MU - MISKA USTĘPOWA
- N - NATRYSK
- P - PISUJAR
- ZŁ - ZŁĄCZKA DO WĘŻA
- ZL - ZLEW, ZLEWOZMYWAK



Investor:	Gmina Biblioteka Publiczna im. Andrzeja Luczyńskiego w Ludwinie	Nr rys.:	5
Jednostka projektowa:	ECO PROJEKT WALDEMAR PASZKIEWICZ ul. Ulanów 29a, Lublin 20-554 NIP 712-005-96-72, REGON 430337689		
Adres inwestycji:	Ludwin 52, 21-075 Ludwin, jednostka ewidencyjna: 061002_2 Ludwin, obręb 061002_2.0011 Ludwin, nr dz. ewid.: 446/4		
Nazwa inwestycji:	Biblioteka Bramą Pojezierza Łęczyńskiego - Włodawskiego - rozbudowa Gminnej Biblioteki Publicznej im. Andrzeja Luczyńskiego w Ludwinie		
Przedmiot:	Rzut parteru - wewnętrzna instalacja wodociągowa i ppoż	Skala:	1:100
Kategoria obiektu budowlanego:	IX	Faza:	PROJEKT WYKONAWCZY
Projektował:	mgr inż. Marcin Chelpa wrzesień 2016	PK/0233/PWOS/14	
Sprawdził:	mgr inż. Elżbieta Jarzgbkowska wrzesień 2016	LUB/0170/PWOS/05	
Opracowała:	mgr inż. Sylwia Chelpa		