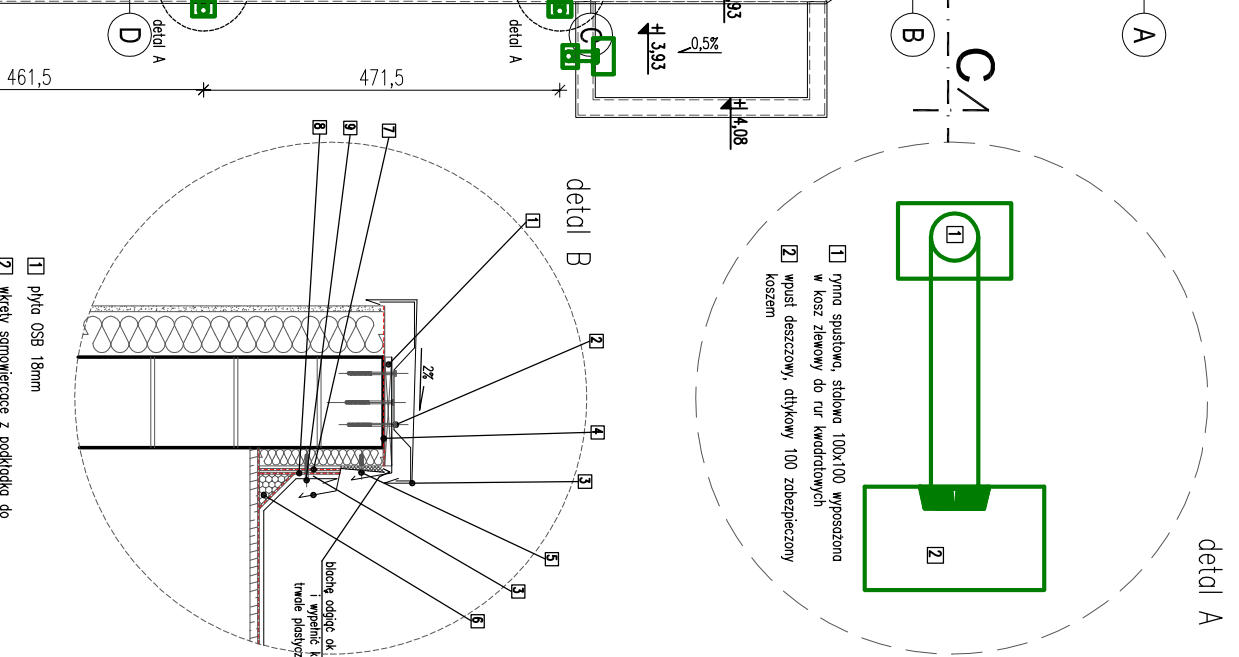
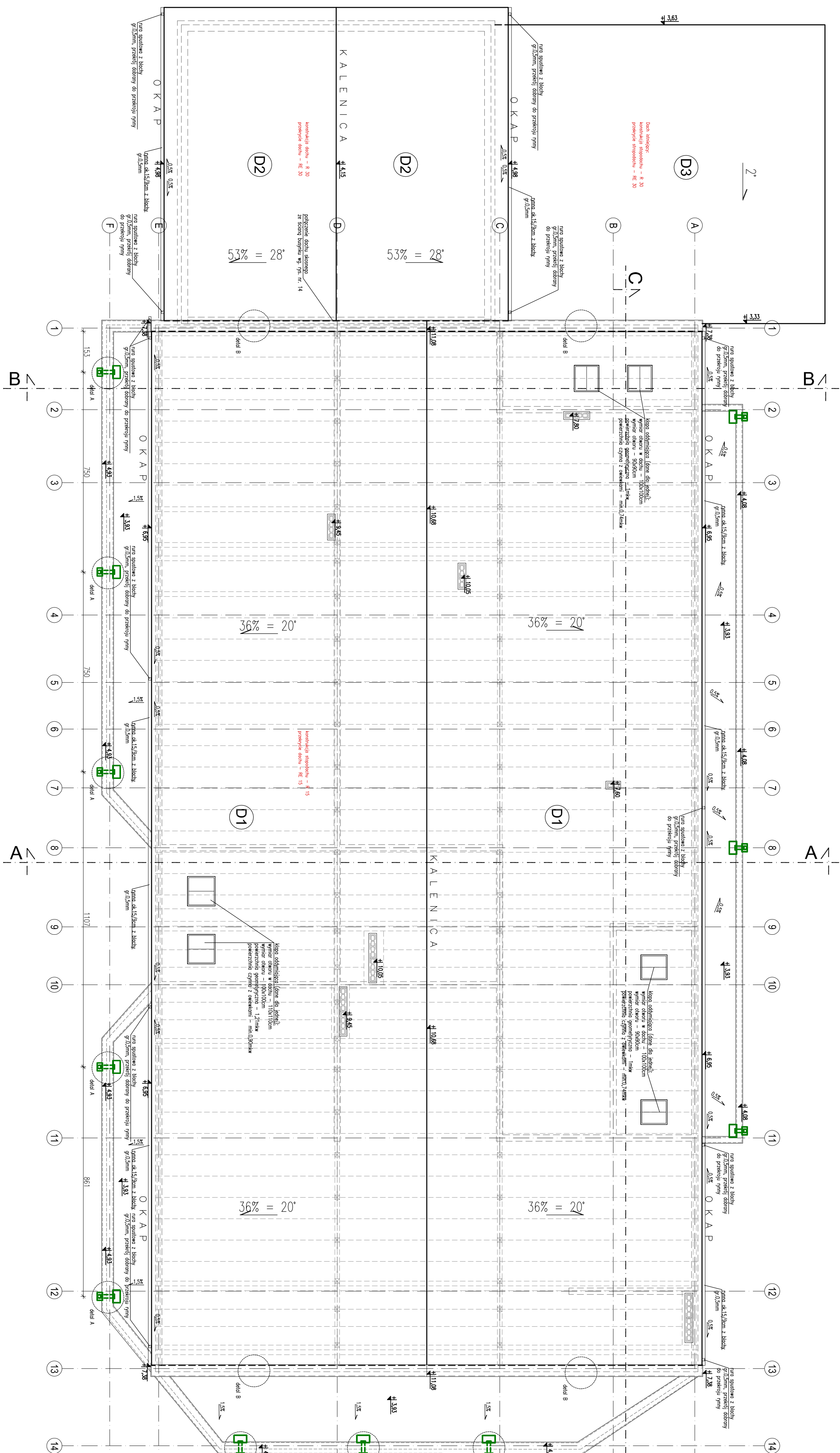


D1 - DACH PROJEKTOWANY	
4,2cm	BLACHA W RZEBIE STĄDŁY GR. 0,5mm
5,0x0,5cm	LATY DREWNIANE W ROZCIĘCIE WK. INSTRUKCJA PRODUKCYJNA BIALCHY/DO 04,25cm
5,0x2,5cm	KONSTRUKCYJNY WŁÓŻEK KROKWI
x1	FOKAL WSKĄPKOPRZECIWNOCZUŁA (WAPRODŁAWKA)
	KROKWIEM LITĄ
x2-15,0cm	DOŁĄCZKA TERMOZŁAZA Z WĘZŁYMI ANTYKOROZYJNYMI
	PAROIZOLACJA
6,0cm	PŁYTA OK. WK. RZECZE - ROZWIĄZANIE SYSTEMOWE
D2 - DACH PROJEKTOWANY	
4,2cm	BLACHOPOKRYWKA
4,0x0,5cm	LATY DREWNIANE W ROZCIĘCIE WK. INSTRUKCJA PRODUKCYJNA BIALCHY/DO 04,25cm
x1	FOKAL WSKĄPKOPRZECIWNOCZUŁA (WAPRODŁAWKA)
	KROKWIEM LITĄ
x2-15,0cm	DOŁĄCZKA TERMOZŁAZA Z WĘZŁYMI ANTYKOROZYJNYMI
	PAROIZOLACJA
6,0cm	PŁYTA OK. WK. RZECZE - ROZWIĄZANIE SYSTEMOWE
D3 - DACH ISTNIEJĄCY	
6,0cm	PŁYTA OK. WK. RZECZE - ROZWIĄZANIE SYSTEMOWE
PAPA OGRZEWA NA OKRES ZIMNIENIOWY DO WYKONANIA	
NA ŚNIEŻKĄ PRZEK. KRZYWAJA DUCH	



- 1) płyta OSB 18mm
- 2) maty termowłókna z podkładką do (tęż) węgla uwierzono powierzchni)
- 3) ocieplenie białym z białej
- 4) opłaskawienie
- 5) maty termowłókna 450mm x 450mm (tęż) węgla uwierzono powierzchni)
- 6) tła z węgla uwierzono tęgą na tęgą odława-włókna
- 7) odława węgla w tęgą
- 8) węgla węgla - tęgą odława w tęgą
- 9) maty termowłókna 450mm x 470mm (tęż) węgla uwierzono powierzchni)

Wzrostek:		№ rys.:	
Ciepła Białochy Pałeczka In. Architektura i Urbanistyka		3	
Podmiot:		Projektant:	
ECO PROJEKT		ECO Projekt Włodzisław Paszkiewicz	
Włodzisław Paszkiewicz		ul. Łódź 52, 21-075 Łódź, NIP: 772-005-945-72, REGON: 43311889	
Adres zamawiaczki:			
ul. Łódź 52, 21-075 Łódź, Jednostka adresowa: 081002_2			
Ludwik, obręb: 081002_21011, Ludwik, nr. dz. ewid.: 449/2			
Nazwa inwestycji:			
Budynek Biurowy Pałeczka i Czajkowskiego - Włodzisław Paszkiewicz - rozbiórka			
Ciepła Białochy Pałeczka In. Architektura i Urbanistyka			
Przebieg:			
Rzut dołhu			
Kodowy symbol budowlany:		Skala:	
IX		1:100	
Projektant:		Wykonawca:	
mgr inż. arch. Piotr Szwed		4373/61	
Opis:			
mgr inż. arch. Włodzisław Paszkiewicz			