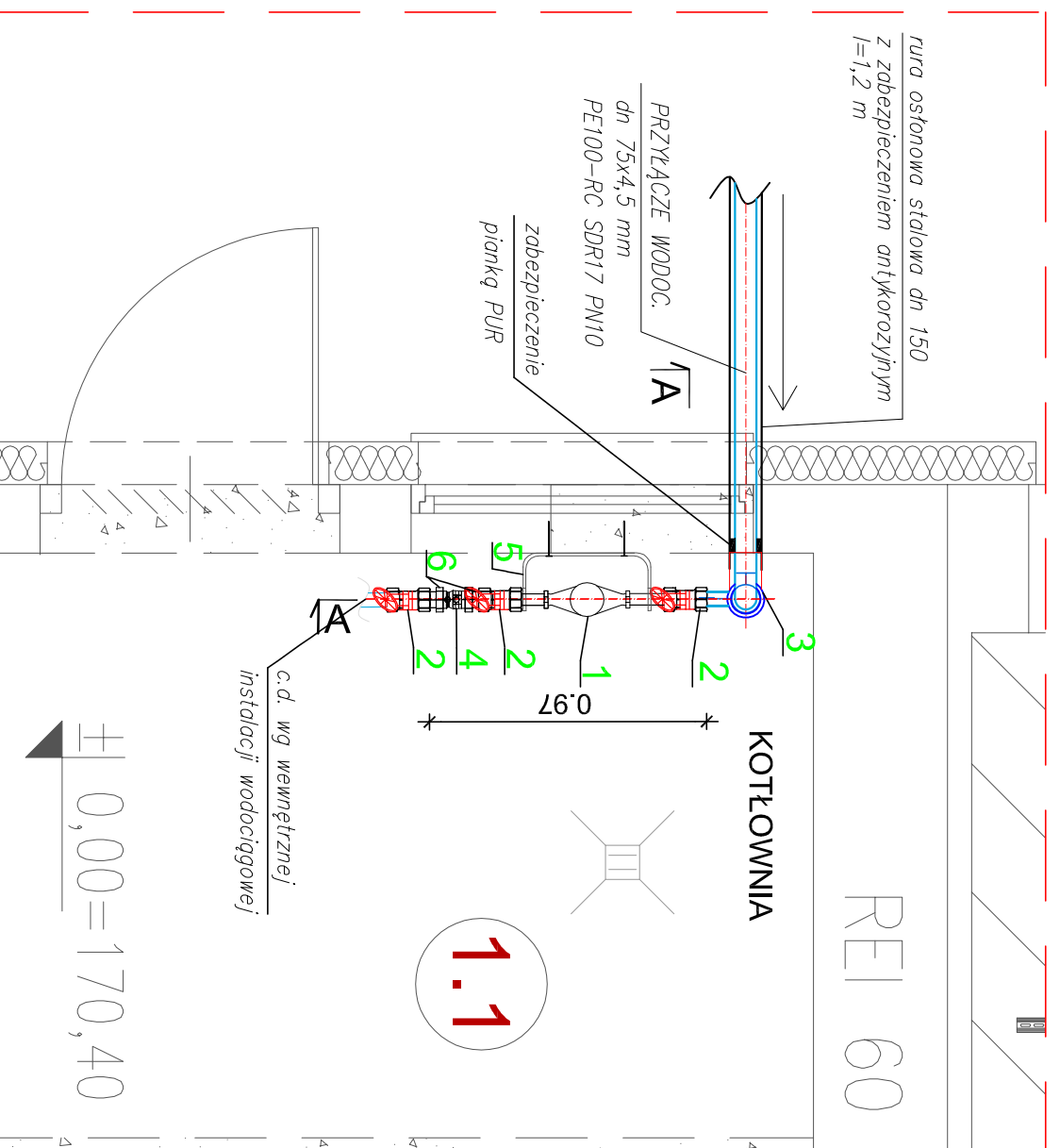


RZUT POMIESZCZENIA WODOMIERZA

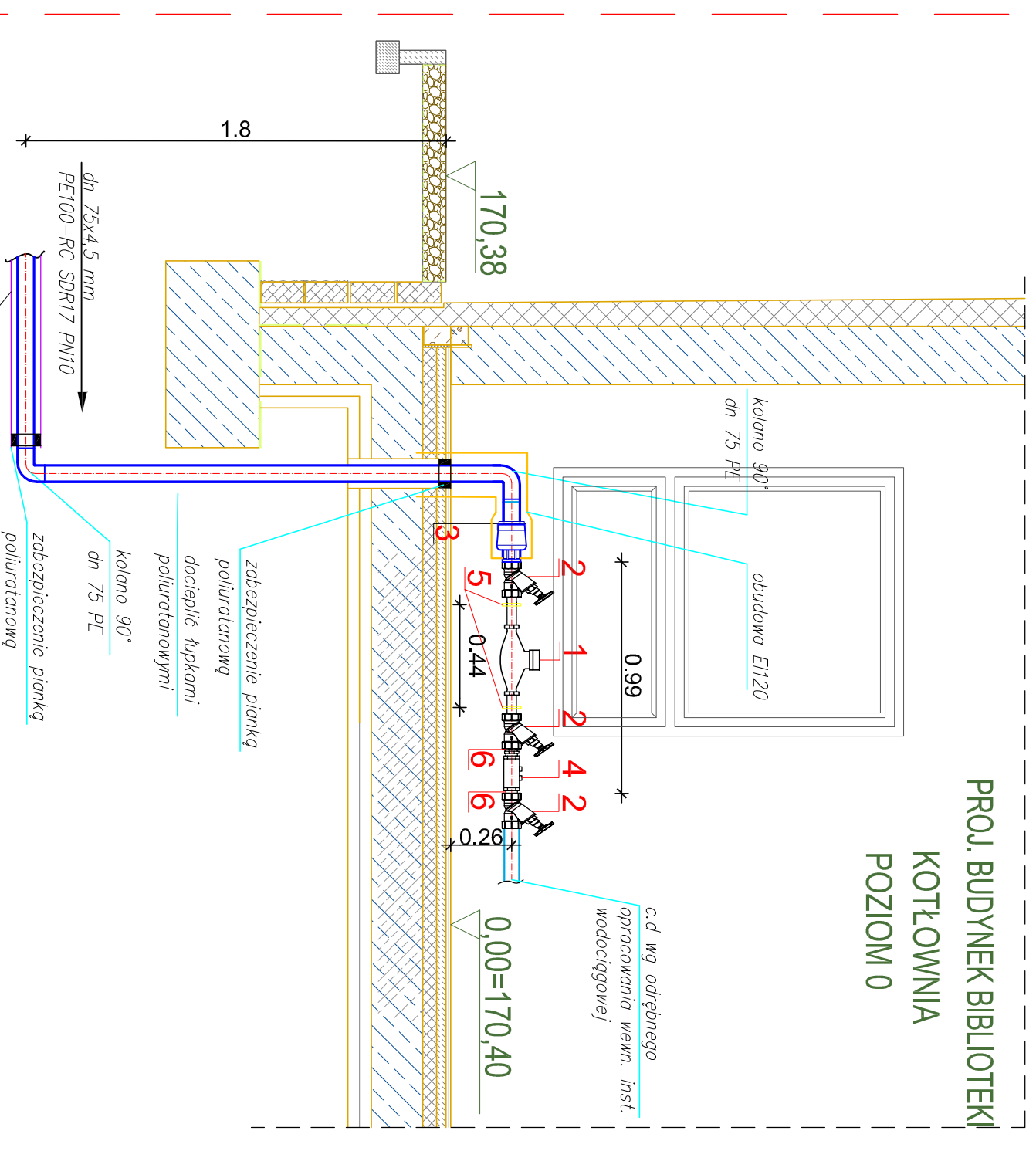
SKALA 1:20



WYPOSAŻENIE TECHNOLOGICZNE ZESTAWU WODOMIERNICZOWEGO

Nr	Nazwa elementu	J.m.	Ilość
1	Wodomierz objętościowy suchobieżny, DN 40	szt	1
2	Zawór grzybkowy skośny G 2"	szt	3
3	Złączka rurowa ISO dn 75/2" z żeliwa sferoidalnego	szt.	1
4	Zawór antyskażeniowy typ EA z przyłączami gwintowanymi G2"	szt	1
5	Konsola do mocowania wodomierza ze stali nierdzewnej dla wodomierza DN 40, długość zabudowy L=440 mm	szt	1
6	Nypel wkrętny równoprzelotowy G 2"	szt	2

PRZEKRÓJ A-A SKALA 1:20



PROJ. BUDYNEK BIBLIOTEKI

KOTŁOWNIA
POZIOM 0

Investor:	Gminna Biblioteka Publiczna im. Andrzeja Luczczycka w Ludwinie Ludwin 52, 21-075 Ludwin	Nr rys.:	5
Jednostka projektowa:	ECO PROJEKT WALDEMAR PASZKIEWICZ ul. Ułanów 22a, Lublin 20-554 NIP 712-005-96-72, REGON 430337689		
Adres inwestycji:	Ludwin 52, 21-075 Ludwin, jednostka ewidencyjna: 061002_2 Ludwin, obręb 061002_2, 0011 Ludwin, nr dz. ewid.: 446/4		
Nazwa inwestycji:	Biblioteka Bramy Pojezierza Łęczyńskiego - Włodowskiego - rozbudowa Gminnej Biblioteki Publicznej im. Andrzeja Luczczycka w Ludwinie		
Przedmiot:	POMIESZCZENIE Z WODOMIERNICZEM	Skala:	1:20
Kategoria obiektu budowlanego:	IX	Faza:	PROJEKT WYKONAWCZY
Projektował:	mgr inż. Marcin Chelpo	PDK/0233/PWOS/14	
Sprawił:	mgr inż. Elżbieta Jorzębkowska	LUB/0170/PWOS/05	
Opracował:	mgr inż. Sylwia Chelpo		