

UWAGI:

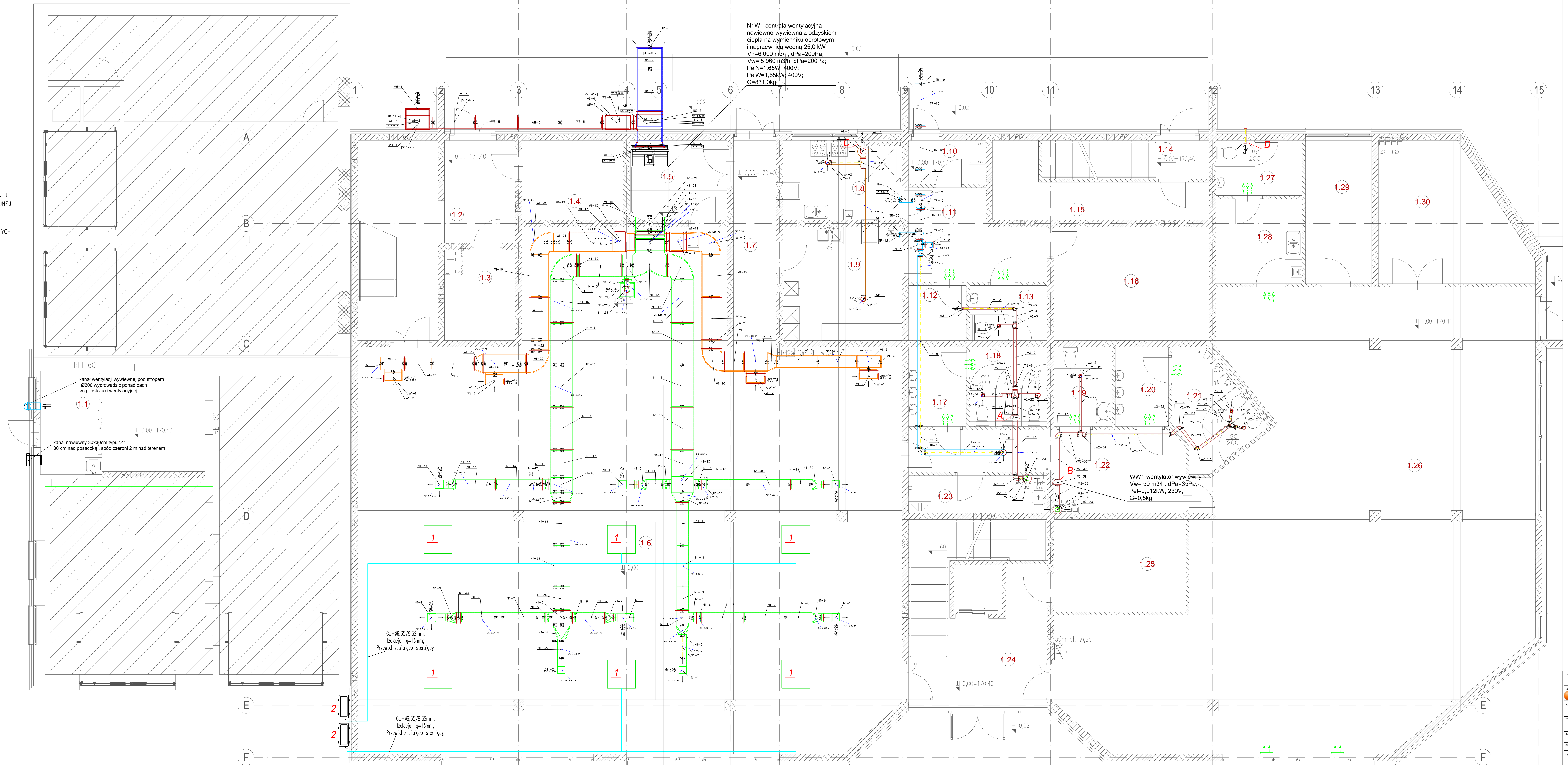
- W OKNIE ZAMONTOWAĆ NAWIETRZAKI
- WENTYLATOR WYCIĄGOWY W SANIARIATACH PODŁĄCZONY DO WŁACZNIKA ŚWIATEŁA
- W MIEJSCACH WENTYLATORÓW ZAMONTOWAĆ REMIZJE W SUFIDIE PODWIESZANYM
- ZAMONTOWAĆ NAWIETRZAKI SIOENNE PRZY GRZEJNIKACH
- PODCIĄĆ DRZWI, LUB ZAMONTOWAĆ KRATKI TRANFEROWE ZGODNIE Z RYS.

LEGENDA:

- INST. MECHANICZNA: KANAŁ NAWIEWNY W SALI WIELOFUNKCYJNEJ
- INST. MECHANICZNA: KANAŁ WYWIEWNY W SALI WIELOFUNKCYJNEJ
- INST. MECHANICZNA: KANAŁ CZERPNY DO CENTRALI WENTYLACYJNEJ
- INST. MECHANICZNA: KANAŁ WYRZUTOWY Z CENTRALI WENTYLACYJNEJ
- INST. MECHANICZNA: KANAŁ WYWIEWNY Z POM. KUCHENNYCH
- INST. GRAMITACYJNA: KANAŁ NAWIEWNY
- INST. MECHANICZNA: KANAŁ WYWIEWNY Z POMIESZCZENIA SANITARNYCH
- PRZEWODY FREONOWE

- KRATKA PRZEPELYWA, PODCIĘCIE DRZWI;
- PRZEPUSTNICA REGULACYJNA/KLAPA ZWROTNA;
- NAWIEWNIK, ZAWÓR WENTYLACYJNY;
- KRATKA WYWIEWNA
- WENTYLATOR KANAŁOWY;
- NAWIEWNIKI OKIENNE
- IŁOŚĆ POWIETRZA NAWIEWANEGO/WYWIEWANEGO;
- SZEROKOŚĆ/WYSOKOŚĆ / ŚREDNICA KANAŁU;

- 1** KW1 - Jednostka klimatyzacyjna wewnętrzna z pompką skraplin
Qch=10,0 kW
Pel=160,0 W, 230V
m=25 kg
- 2** KZ.1 - Jednostka zewnętrzna klimatyzacji - agregaty skraplające
Qch=25,0 kW;
Pel=5,5 kW, 230V, 50Hz;
G=42 kg;
- A** Wentylator kanałowy wywiewny z regulatorem obrotów uruchamiany włącznikiem światła Vw=250 m³/h; dP=150Pa; Pel=0,05 kW, 230V, G=3 kg;
- B** Wentylator kanałowy wywiewny z regulatorem obrotów uruchamiany włącznikiem światła Vw=150 m³/h; dP=50Pa; Pel=0,03 kW, 230V, G=3 kg;
- C** Wentylator kanałowy wywiewny z regulatorem obrotów uruchamiany manualnie Vw=430 m³/h; dP=200Pa; Pel=0,15 kW, 230V, G=5 kg;
- D** Wentylator ścienny kanałowy wywiewny z regulatorem obrotów i kratką higrostatową - uruchamiany z włącznikiem światła Vw=80 m³/h; dP=50Pa; Pel=0,03 kW, 230V, G=0,5 kg;
- E** Wentylator kanałowy wywiewny z regulatorem obrotów uruchamiany włącznikiem światła Vw=160 m³/h; dP=50Pa; Pel=0,03 kW, 230V, G=3 kg;
- F** Wentylator kanałowy wywiewny z regulatorem obrotów uruchamiany włącznikiem światła Vw=150 m³/h; dP=50Pa; Pel=0,03 kW, 230V, G=3 kg;
- G** Wentylator kanałowy wywiewny z regulatorem obrotów uruchamiany włącznikiem światła Vw=150 m³/h; dP=50Pa; Pel=0,03 kW, 230V, G=3 kg;
- H** Wentylator kanałowy wywiewny z regulatorem obrotów uruchamiany włącznikiem światła Vw=150 m³/h; dP=50Pa; Pel=0,03 kW, 230V, G=3 kg;



N1W1-centrala wentylacyjna nawiewno-wywiewna z odzyskiem ciepła na wymienniku obrotowym i nagrzewnicą wodną 25,0 kW
Vw=6 000 m³/h; dPa=200Pa;
Vw= 5 960 m³/h; dPa=200Pa;
PelN=1,65W; 400V;
PelW=1,65kW; 400V;
G=831,0kg

WW1-wentylator wywiewny
Vw= 50 m³/h; dPa=95Pa;
Pel=0,012kW; 230V;
G=0,6kg

Wzrost:	1,80	Pr. 100:	1,80
Waga:	75,0	Pr. 120:	1,80
Temperatura ciała:	36,6	Pr. 140:	1,80
CIężar ciała:	41,7	Pr. 160:	1,80
Prędkość krwi:	120	Pr. 180:	1,80
Prędkość krwi:	120	Pr. 200:	1,80
Prędkość krwi:	120	Pr. 220:	1,80
Prędkość krwi:	120	Pr. 240:	1,80
Prędkość krwi:	120	Pr. 260:	1,80
Prędkość krwi:	120	Pr. 280:	1,80
Prędkość krwi:	120	Pr. 300:	1,80