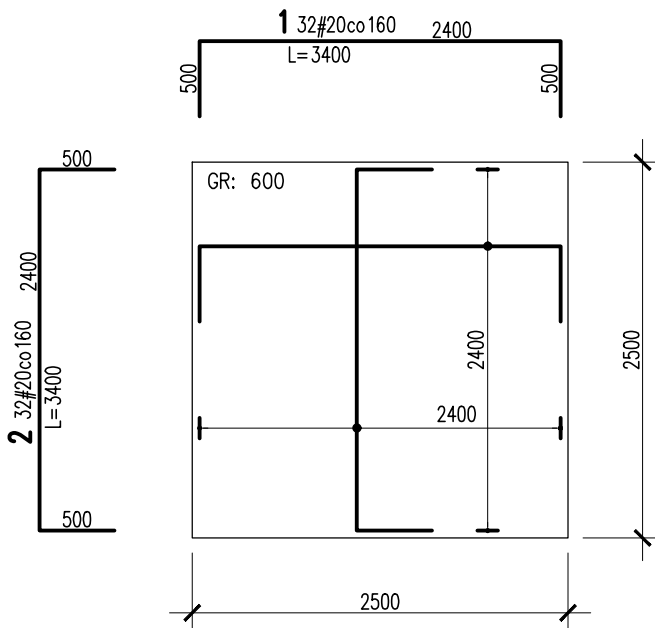


STOPA SF/03

SZTUK: 4
SKALA 1:50
ZBROJENIE GÓRNE I DOLNE ANALOGICZNIE

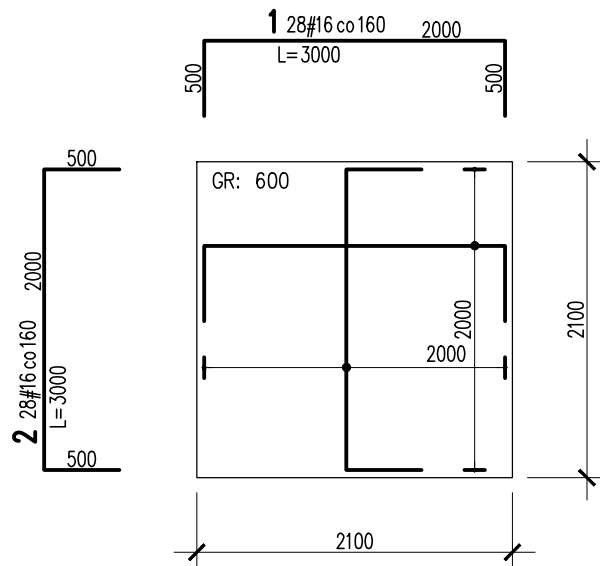


2	32	#20	3400	108.8	
1	32	#20	3400	108.8	
Nr	Ilość [szt]	Sred [mm]	Dług [mm]	#20	UWAGI
RAZEM wg srednic [m]				217.6	
MASA 1mb [kg/m]				2.466	
RAZEM wg srednic [kg]				536.6	
RAZEM wg gat. stali [kg]				536.6	
RAZEM [kg]				536.6	

ZESTAWIENIE DLA JEDNEGO ELEMENTU

STOPA SF/04

SZTUK: 3
SKALA 1:50
ZBROJENIE GÓRNE I DOLNE ANALOGICZNIE



2	28	#16	3000	84	
1	28	#16	3000	84	
Nr	Ilość [szt]	Sred [mm]	Dług [mm]	#16	UWAGI
RAZEM wg srednic [m]				168	
MASA 1mb [kg/m]				1.578	
RAZEM wg srednic [kg]				265.1	
RAZEM wg gat. stali [kg]				265.1	
RAZEM [kg]				265.1	

ZESTAWIENIE DLA JEDNEGO ELEMENTU

RODZAJ OPRACOWANIA:

PROJEKT WYKONAWCZY KONSTRUKCJA

KLASA EKSPozyCJI:

XC2, XA2 – ELEM. KONSTR. PODZIEMNE
XC3, XC4 – ELEM. KONSTR. NADZIEMNE
MAKS. WSKAZNIK W/C – 0,50

POZIOM ODNIENIENIA:
±0,00=170.40 m.n.p.m

KLASA ODPORNOŚCI OGNIOWEJ:

WSZYSTKIE ELEMENTY KONSTR.
DOPROWADZIĆ DO ODPORNOŚCI
ZGODNEJ Z OPRACOWANIEM ARCHITEKTONICZNYM

OTULINY:

FUNDAMENTY: WG DET (ca 50mm)
TRZPIENIE/SŁUPY/PODCIĄGI: WG DET (ca 30mm)
PŁYTY/SZACHTY/KLATKI SCH.: WG DET (ca 30mm)

MATERIAŁY:

BETON:

FUNDAMENTY: C35/45 (B45),
EL. POZOSTAŁE: C30/37 (B37),

STAL:

STAL: A-IIIN – B500SP EPSTAL (LUB RÓWNOWAŻNA)

GŁÓWNA JEDNOSTKA PROJEKTOWA: ECO Projekt Waldemar Paszkiewicz ul. Ulanów 22/49 Lublin 20-554 / IP 712-005-96-72, REGON 430337689	
JEDNOSTKA PROJEKTOWA: BIURO USŁUG PROJEKTOWYCH TOMASZ NICER 20-072 LUBLIN, UL. CZECHOWSKA 7/3 WWW.KONSTRUKCJE.LUBLIN.PL	
NAZWA I ADRES INWESTYCJI: Biblioteka Bramą PO jeziora Łęczyńskiego-Włodawskiego* – rozbudowa Gminnej Biblioteki Publicznej im. Andrzeja Łuczeńczyka w Ludwinie Ludwin 52, 21-075 Ludwin, jednostka ewidencyjna: 061002_2 Ludwin, obręb 061002_2.0011 Ludwin, nr. dz. ewid.: 446/4	
INWESTOR: Gminna Biblioteka Publiczna im. Andrzeja Łuczeńczyka w Ludwinie Ludwin 52, 21-075 Ludwin	



PROJEKTANT: UPRAWNIENIA BUDOWLANE DO PROJEKTOWANIA I KIEROWANIA ROBOTAMI BUDOWLANymi BEZ OGRANICZEŃ W SPECJALNOŚCI KONSTRUKCYJNO-BUDOWLANEJ		
TYTUŁ, IMIE I NAZWISKO: mgr inż. Tomasz Nicer	NR UPRAWNIENIEN: LUB/0107/PWOK/08	PODPIS:
TYTUŁ RYSUNKU : STOPY FUNDAMENTOWE SF/03-04		
DATA: Wrzesień 2016	(728)-K-SF-03	
SKALA: 1:50		