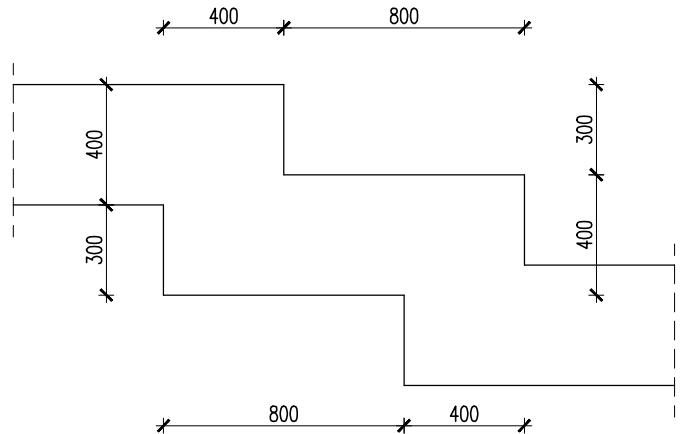
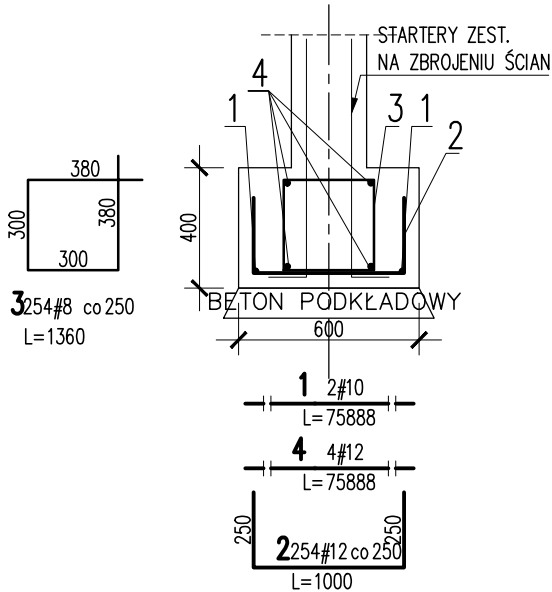


LF/05

L=63.24m

ŁAWY SCHODKOWE

SKALA 1:25



4	4	#12	75888			303.6	
3	254	#8	1360	345.4			
2	254	#12	1000			254	
1	2	#10	75888		151.8		
Nr	Ilość [szt]	Sred [mm]	Dług [mm]	#8	#10	#12	UWAGI
RAZEM	wg srednic	m		345.4	151.8	557.6	
	MASA 1mb	kg/m		0.395	0.617	0.888	
RAZEM	wg srednic	kg		136.4	93.7	495.1	
RAZEM	wg gat. stali	kg			725.2		
RAZEM		kg			725.2		

ZESTAWIENIE DLA JEDNEGO ELEMENTU

KLASA EKSPozyCJI:

XC2, XA2 – ELEM. KONSTR. PODZIEMNE
XC3, XC4 – ELEM. KONSTR. NADZIEMNE
MAKS. WSKAZNIK W/C – 0,50

OTULINY:

FUNDAMENTY: WG DET (ca 50mm)
TRZPIENIE/SŁUPY/PODCIĄGI: WG DET (ca 30mm)
PŁYTY/SZACHTY/KLATKI SCH.: WG DET (ca 30mm)

POZIOM ODNIESIENIA:
±0,00=170.40 m.n.p.m

MATERIAŁY:
BETON:

KLASA ODPORNOŚCI OGNIOWEJ:
WSZYSTKIE ELEMENTY KONSTR.

FUNDAMENTY: C35/45 (B45),
EL. POZOSTAŁE: C30/37 (B37),

DOPROWADZIĆ DO ODPORNOŚCI
ZGODNEJ Z OPRACOWANIEM ARCHITEKTONICZNYM

STAL:
STAL: A-IIIIN – B500SP EPSTAL (LUB RÓWNOWAŻNA)

RODZAJ OPRACOWANIA:

PROJEKT WYKONAWCZY
KONSTRUKCJA

GŁÓWNA JEDNOSTKA PROJEKTOWA:
ECO Projekt Waldemar Paszkiewicz
ul. Ulanów 22/49 Lublin 20-554 / IP 712-005-96-72, REGON 430337689

JEDNOSTKA PROJEKTOWA:
BIURO USŁUG PROJEKTOWYCH TOMASZ NICER
20-072 LUBLIN, UL. CZECHOWSKA 7/3
WWW.KONSTRUKCJE.LUBLIN.PL

NAZWA I ADRES INWESTYCJI:
Biblioteka Bramą PO jeziora Łęczyńsko-Włodawskiego* – rozbudowa
Gminnej Biblioteki Publicznej im. Andrzeja Łuczeńczyka w Ludwinie
Ludwin 52, 21-075 Ludwin, jednostka ewidencyjna: 061002_2
Ludwin, obręb 061002_2.0011 Ludwin, nr. dz. ewid.: 446/4

INWESTOR:
Gminna Biblioteka Publiczna im. Andrzeja Łuczeńczyka w Ludwinie
Ludwin 52, 21-075 Ludwin



PROJEKTANT:
UPRAWNIENIA BUDOWLANE DO PROJEKTOWANIA I KIEROWANIA ROBOTAMI BUDOWLANymi
BEZ OGRANICZEŃ W SPECJALNOŚCI KONSTRUKCYJNO-BUDOWLANEJ

TYTUŁ, IMIE I NAZWISKO:	NR UPRAWNIENI:	PODPIS:
mgr inż. Tomasz Nicer	LUB/0107/PWOK/08	

TYTUŁ RYSUNKU : **ŁAWY FUNDAMENTOWE LF/05,
DETAL WYKONANIA ŁAW SCHODKOWYCH**

DATA:	Wrzesień 2016	(728)-K-LF-03
SKALA:	1:25	