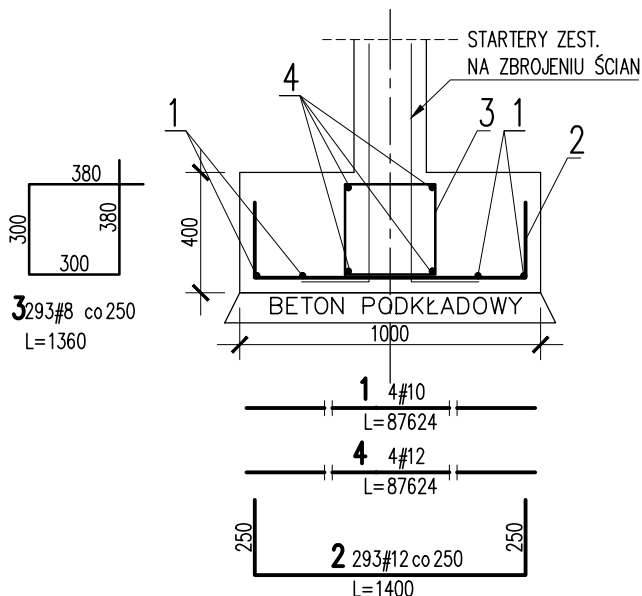


LF/03

L=73.02 m

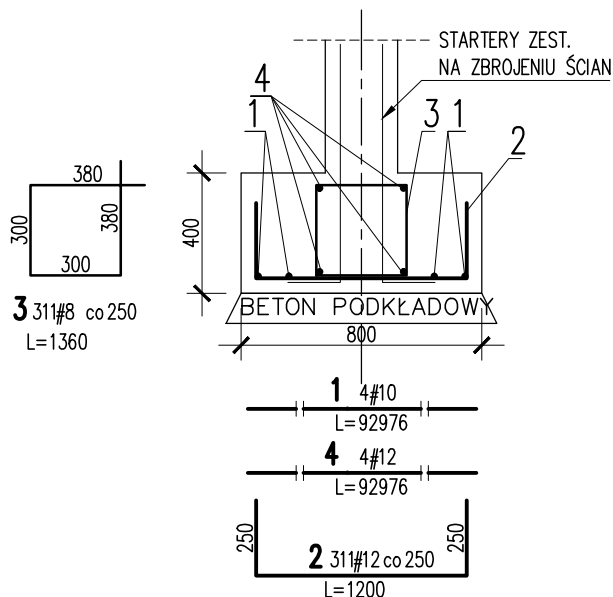


4	4	#12	87624			350.5	
3	293	#8	1360	398.5			
2	293	#12	1400			410.2	
1	4	#10	87624		350.5		
Nr	Ilość [szt]	Sred [mm]	Dług [mm]	#8	#10	#12	UWAGI
RAZEM wg srednic [m]				398.5	350.5	760.7	
MASA 1mb [kg/m]				0.395	0.617	0.888	
RAZEM wg srednic [kg]				157.4	216.3	675.5	
RAZEM wg gat. stali [kg]				1049.2			
RAZEM [kg]				1049.2			

ZESTAWIENIE DLA JEDNEGO ELEMENTU

LF/04

L=77.48m



4	4	#12	92976			371.9	
3	311	#8	1360	423			
2	311	#12	1200			373.2	
1	4	#10	92976		371.9		
Nr	Ilość [szt]	Sred [mm]	Dług [mm]	#8	#10	#12	UWAGI
RAZEM wg srednic [m]				423	371.9	745.1	
MASA 1mb [kg/m]				0.395	0.617	0.888	
RAZEM wg srednic [kg]				167.1	229.5	661.6	
RAZEM wg gat. stali [kg]				1058.2			
RAZEM [kg]				1058.2			

ZESTAWIENIE DLA JEDNEGO ELEMENTU

RODZAJ OPRAWOWANIA:

PROJEKT WYKONAWCZY KONSTRUKCJA

KLASA EKSPozyCJI:

XC2, XA2 – ELEM. KONSTR. PODZIEMNE
XC3, XC4 – ELEM. KONSTR. NADZIEMNE
MAKS. WSKAZNIK W/C – 0,50

POZIOM ODNIESIENIA:
±0,00=170.40 m.n.p.m

KLASA ODPORNOŚCI OGNIOWEJ:
WSZYSTKIE ELEMENTY KONSTR.

DOPROWADZIĆ DO ODPORNOŚCI
ZGODNEJ Z OPRAWOWANIEM ARCHITEKTONICZNYM

OTULINY:

FUNDAMENTY: WG DET (ca 50mm)
TRZPIENIE/SŁUPY/PODCIĄGI: WG DET (ca 30mm)
PŁYTY/SZACHTY/KLATKI SCH.: WG DET (ca 30mm)

MATERIAŁY:
BETON:

FUNDAMENTY: C35/45 (B45),
EL. POZOSTAŁE: C30/37 (B37),

STAL:
STAL: A-IIIIN – B500SP EPSTAL (LUB RÓWNOWAŻNA)

GLÓWNA JEDNOSTKA PROJEKTOWA:
ECO Projekt Waldemar Paszkiewicz
ul. Ułanów 22/49 Lublin 20-554 / IP 712-005-96-72, REGON 430337689

JEDNOSTKA PROJEKTOWA:

BIURO USŁUG PROJEKTOWYCH TOMASZ NICER
20-072 LUBLIN, UL. CZECHOWSKA 7/3
WWW.KONSTRUKCJE.LUBLIN.PL

NAZWA I ADRES INWESTYCJI:

Biblioteka Bramą Pojezierza Łęczyńskiego-Włodawskiego* – rozbudowa
Gminnej Biblioteki Publicznej im. Andrzeja Łuczeńczyka w Ludwinie
Ludwin 52, 21-075 Ludwin, jednostka ewidencyjna: 061002_2
Ludwin, obręb 061002_2.0011 Ludwin, nr. dz. ewid.: 446/4

INWESTOR:

Gminna Biblioteka Publiczna im. Andrzeja Łuczeńczyka w Ludwinie
Ludwin 52, 21-075 Ludwin



PROJEKTANT:

UPRAWNIENIA BUDOWLANE DO PROJEKTOWANIA I KIEROWANIA ROBOTAMI BUDOWLANymi
BEZ OGRANICZEŃ W SPECJALNOŚCI KONSTRUKCYJNO-BUDOWLANEJ

TYTUŁ, IMIE I NAZWISKO:	NR UPRAWNIENI:	PODPIS:
mgr inż. Tomasz Nicer	LUB/0107/PWOK/08	

TYTUŁ RYSUNKU :

LAWY FUNDAMENTOWE LF/03-04

DATA: Wrzesień 2016

SKALA: 1:25

(728)-K-LF-02