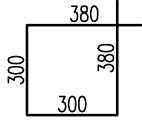
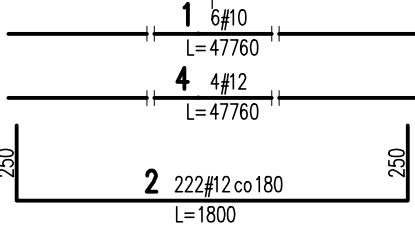
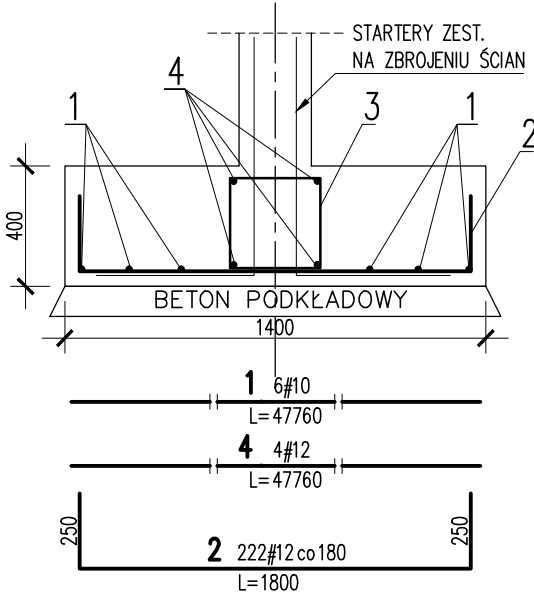


LF/01

L=39.80 m

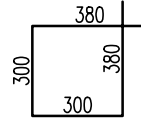


3 222#8 co 180
L=1360



4	4	#12	47760			191	
3	222	#8	1360	301.9			
2	222	#12	1800			399.6	
1	6	#10	47760		286.6		
Nr	Ilość [szt]	Sred [mm]	Dług [mm]	#8	#10	#12	UWAGI
RAZEM wg srednic [m]				301.9	286.6	590.6	
MASA 1mb [kg/m]				0.395	0.617	0.888	
RAZEM wg srednic [kg]				119.3	176.8	524.5	
RAZEM wg gat. stali [kg]					820.6		
RAZEM [kg]					820.6		

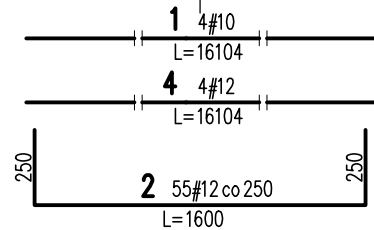
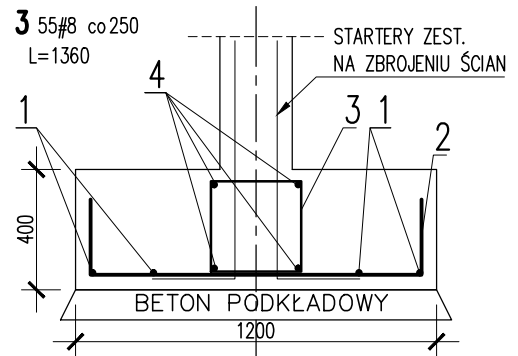
ZESTAWIENIE DLA JEDNEGO ELEMENTU



LF/02

L=13.42m

3 55#8 co 250
L=1360



4	4	#12	16104			64.4	
3	55	#8	1360	74.8			
2	55	#12	1600			88	
1	4	#10	16104		64.4		
Nr	Ilość [szt]	Sred [mm]	Dług [mm]	#8	#10	#12	UWAGI
RAZEM wg srednic [m]				74.8	64.4	152.4	
MASA 1mb [kg/m]				0.395	0.617	0.888	
RAZEM wg srednic [kg]				29.5	39.7	135.3	
RAZEM wg gat. stali [kg]					204.5		
RAZEM [kg]					204.5		

ZESTAWIENIE DLA JEDNEGO ELEMENTU

KLASA EKSPozyCJI:

XC2, XA2 – ELEM. KONSTR. PODZIEMNE
XC3, XC4 – ELEM. KONSTR. NADZIEMNE
MAKS. WSKAZNIK W/C – 0,50

POZIOM ODNIESIENIA:
±0,00=170.40 m.n.p.m

KLASA ODPORNOŚCI OGNIOWEJ:

WSZYSTKIE ELEMENTY KONSTR.
DOPROWADZIĆ DO ODPORNOŚCI
ZGODNEJ Z OPRACOWANIEM ARCHITEKTONICZNYM

OTULINY:

FUNDAMENTY: WG DET (ca 50mm)
TRZPIENIE/SŁUPY/PODCIĄGI: WG DET (ca 30mm)
PŁYTY/SZACHTY/KLATKI SCH.: WG DET (ca 30mm)

MATERIAŁY:

BETON:
FUNDAMENTY: C35/45 (B45),
EL. POZOSTAŁE: C30/37 (B37),
STAL:
STAL: A-IIIIN – B500SP EPSTAL (LUB RÓWNOWAŻNA)

RODZAJ OPRACOWANIA:


**PROJEKT WYKONAWCZY
KONSTRUKCJA**

GŁÓWNA JEDNOSTKA PROJEKTOWA:
ECO Projekt Waldemar Paszkiewicz
ul. Ulanów 22/49 Lublin 20-554 / IP 712-005-96-72, REGON 430337689

JEDNOSTKA PROJEKTOWA:
BIURO USŁUG PROJEKTOWYCH TOMASZ NICER
20-072 LUBLIN, UL. CZECHOWSKA 7/3
WWW.KONSTRUKCJE.LUBLIN.PL

NAZWA I ADRES INWESTYCJI:
Biblioteka Bramą PO jeziora Łęczyńskiego-Włodawskiego* – rozbudowa
Gminnej Biblioteki Publicznej im. Andrzeja Łuczeńczyka w Ludwinie
Ludwin 52, 21-075 Ludwin, jednostka ewidencyjna: 061002_2
Ludwin, obręb 061002_2.0011 Ludwin, nr. dz. ewid.: 446/4

INWESTOR:
Gminna Biblioteka Publiczna im. Andrzeja Łuczeńczyka w Ludwinie
Ludwin 52, 21-075 Ludwin



PROJEKTANT:
UPRAWNIENIA BUDOWLANE DO PROJEKTOWANIA I KIEROWANIA ROBOTAMI BUDOWLANymi
BEZ OGRANICZEŃ W SPECJALNOŚCI KONSTRUKCYJNO-BUDOWLANEJ

TYTUŁ, IMIE I NAZWISKO:	NR UPRAWNIENI:	PODPIS:
mgr inż. Tomasz Nicer	LUB/0107/PWOK/08	

TYTUŁ RYSUNKU : **ŁAWY FUNDAMENTOWE LF/01-02**

DATA:	Wrzesień 2016	(728)-K-LF-01
SKALA:	1:25	