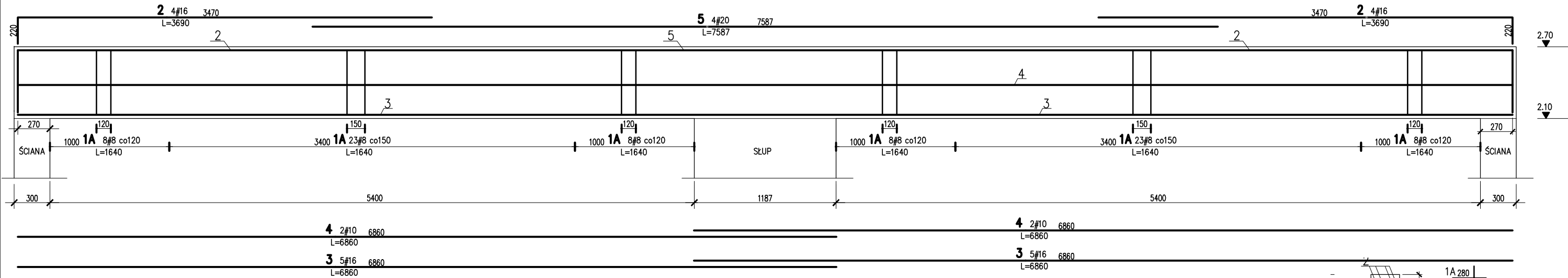


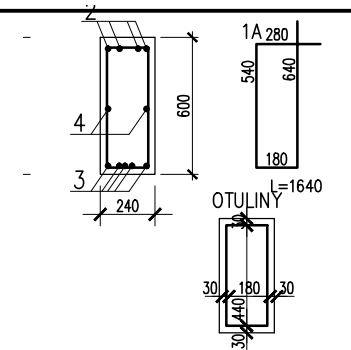
NADPROŻE 00/NP/08

SZTUK: 1
SKALA 1:33



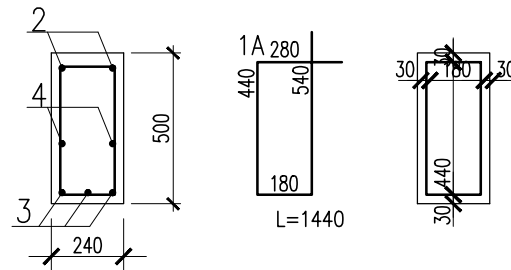
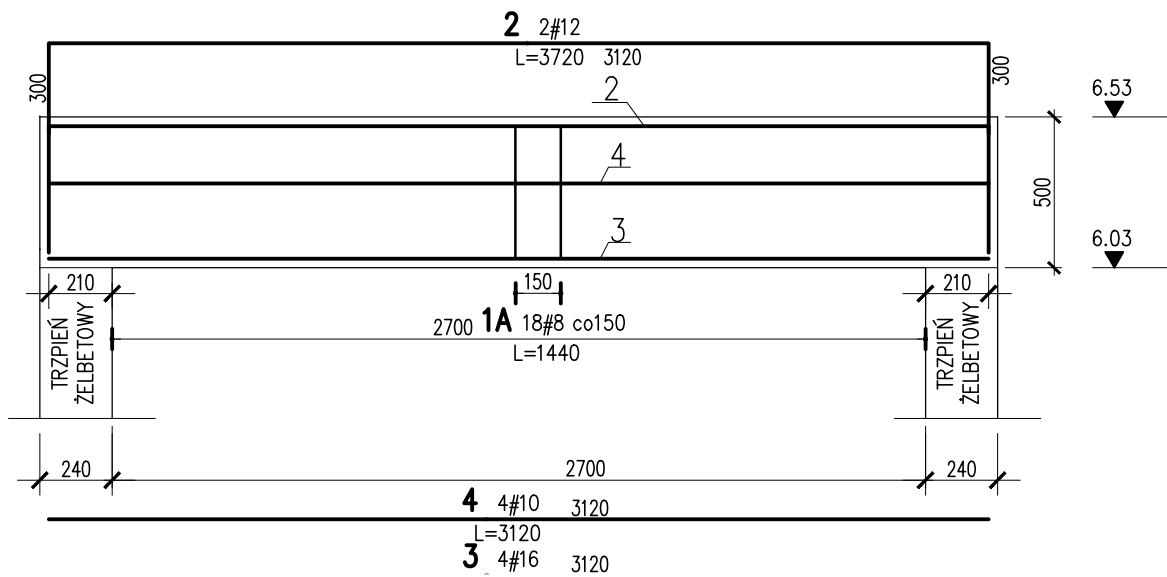
Nr	Ilość [szt]	Sred [mm]	Dług [mm]	#8	#10	#16	#20	UWAGI
5	4	#20	7587				30.3	
4	4	#10	6860		27.4			
3	10	#16	6860			68.6		
2	8	#16	3690			29.5		
1A	78	#8	1640	127.9				
RAZEM wg średnic [m]				127.9	27.4	98.1	30.3	
MASA 1mb [kg/m]				0.395	0.617	1.578	2.466	
RAZEM wg średnic [kg]				50.5	16.9	154.8	74.7	
RAZEM wg gat. stali [kg]				296.9				
RAZEM [kg]				296.9				

ZESTAWIENIE DLA JEDNEGO ELEMENTU



NADPROŻE 01/NP/03

SZTUK: 4
SKALA 1:25



Nr	Ilość [szt]	Sred [mm]	Dług [mm]	#8	#10	#12	#16	UWAGI
4	4	#10	3120		12.5			
3	4	#16	3120			7.4		
2	2	#12	3720					
1A	18	#8	1440	25.9				
RAZEM wg średnic [m]				25.9	12.5	7.4	12.5	
MASA 1mb [kg/m]				0.395	0.617	0.888	1.578	
RAZEM wg średnic [kg]				10.2	7.7	6.6	19.7	
RAZEM wg gat. stali [kg]				44.2				
RAZEM [kg]				44.2				

ZESTAWIENIE DLA JEDNEGO ELEMENTU

OTULINY

KLASA EKSPOZYCJI:
XC2, XA2 – ELEM. KONSTR. PODZIEMNE
XC3, XC4 – ELEM. KONSTR. NADZIEMNE
MAKS. WSKAZNIK W/C – 0,50

POZIOM ODNIESIENIA:
±0,00=170.40 m.n.p.m

KLASA ODPORNOŚCI OGNIOWEJ:
WSZYSTKIE ELEMENTY KONSTR.
DOPROWADZIĆ DO ODPORNOŚCI
ZGODNEJ Z OPRACOWANIEM ARCHITEKTONICZNYM

OTULINY:
FUNDAMENTY: WG DET (ca 50mm)
TRZPIENIE/SŁUPY/PODCIĄGI: WG DET (ca 30mm)
PŁYTY/SZACHTY/KLATKI SCH.: WG DET (ca 30mm)

MATERIAŁY:
BETON:
FUNDAMENTY: C35/45 (B45),
EL. POZOSTAŁE: C30/37 (B37),
STAL:
STAL: A-IIIIN – B500SP EPSTAL (LUB RÓWNOWAŻNA)

RODZAJ OPRACOWANIA:

PROJEKT WYKONAWCZY
KONSTRUKCJA

GŁÓWNA JEDNOSTKA PROJEKTOWA: ECO Projekt Waldemar Paszkiewicz ul. Ulanów 22/49 Lublin 20-554 / IP 712-005-96-72, REGON 430337689		PROJEKTANT: UPRAWNIENIA BUDOWLANE DO PROJEKTOWANIA I KIEROWANIA ROBOTAMI BUDOWLANYMI BEZ OGRANICZEŃ W SPECJALNOŚCI KONSTRUKCYJNO-BUDOWLANEJ	
JEDNOSTKA PROJEKTOWA: BIURO USŁUG PROJEKTOWYCH TOMASZ NICER 20-072 LUBLIN, UL. CZECHOWSKA 7/3 WWW.KONSTRUKCJE.LUBLIN.PL		TYTUŁ, IMIE I NAZWISKO: mgr inż. Tomasz Nicer	
NAZWA I ADRES INWESTYCJI: Biblioteka Bramy Pojezierza Łęczyńsko-Włodawskiego – rozbudowa Gminnej Biblioteki Publicznej im. Andrzeja Łuczeńczyka w Ludwinie Ludwin 52, 21-075 Ludwin, jednostka ewidencyjna: 061002_2 Ludwin, obręb 061002_2.0011 Ludwin, nr. dz. ewid.: 446/4		NR UPRAWNIENI: LUB/0107/PWOK/08	
INWESTOR: Gminna Biblioteka Publiczna im. Andrzeja Łuczeńczyka w Ludwinie Ludwin 52, 21-075 Ludwin		TYTUŁ RYSUNKU: NADPROŻA 00/NP/08,03	
DATA: Wrzesień 2016		SKALA: 1/25	
		(728)-K-PW-NP-04	