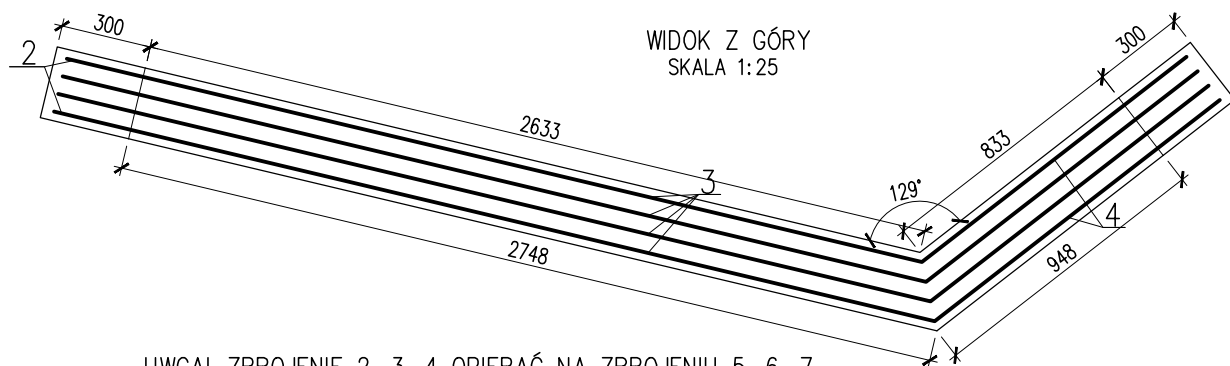
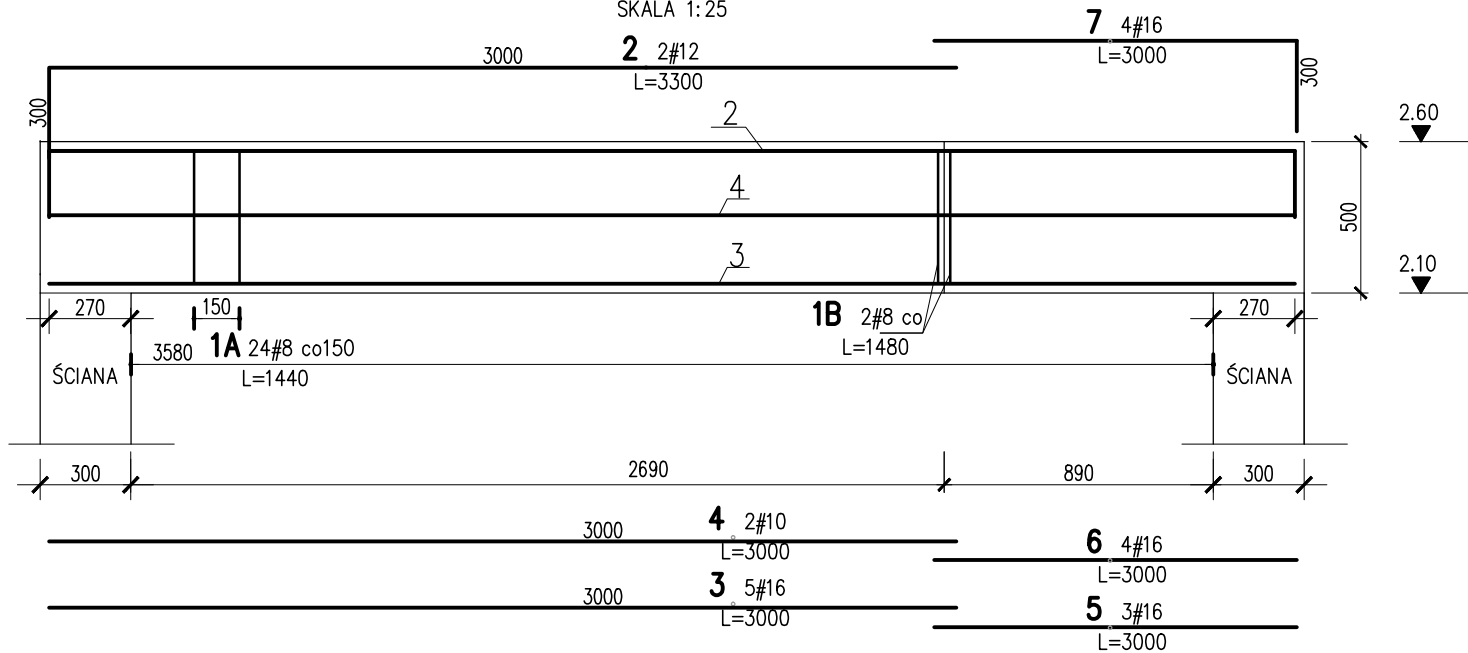


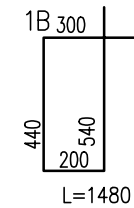
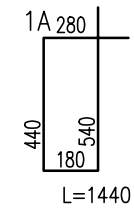
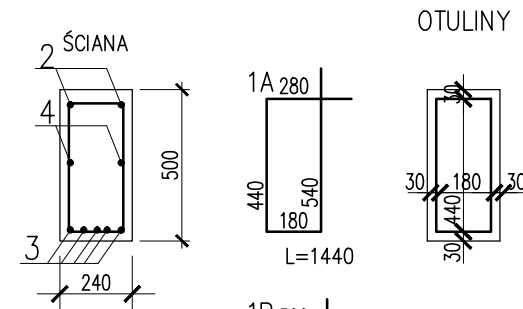
NADPROŻE 00/NP/04A

SZTUK: 1

WIDOK Z BOKU – ROZWINIĘCIE  
SKALA 1:25



UWAGA! ZBROJENIE 2, 3, 4 OPIERAĆ NA ZBROJENIU 5, 6, 7

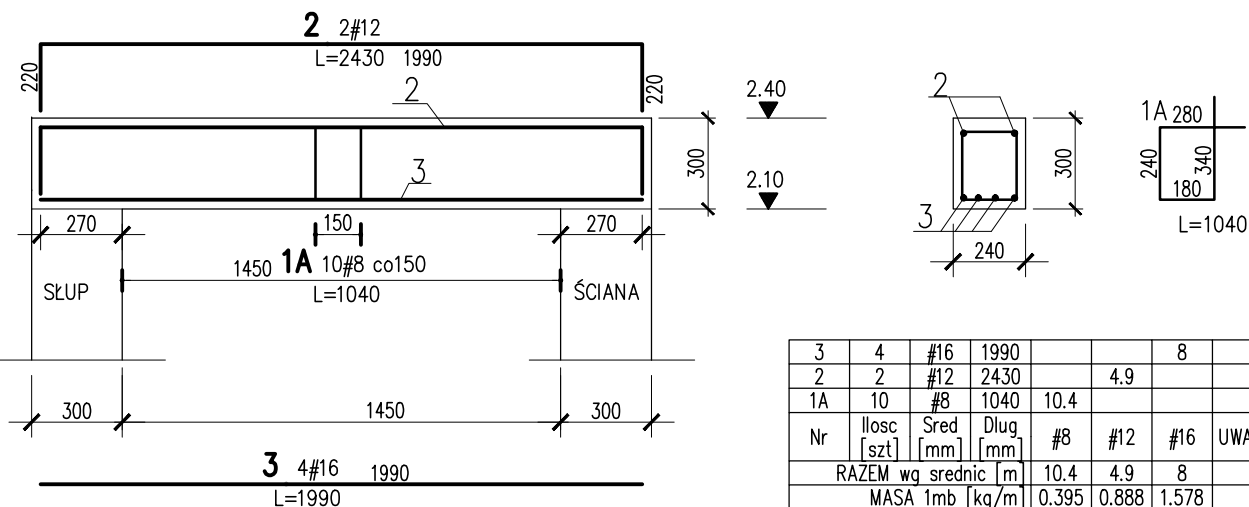


Nr	Ilość [szt]	Sred [mm]	Dług [mm]	#8	#10	#12	#16	UWAGI
7	4	#16	3000				12	
6	4	#16	3000				12	
5	3	#16	3000				9	
4	2	#10	3000		6			
3	5	#16	3000				15	
2	2	#12	3300			6.6		
1B	2	#8	1480	3				
1A	24	#8	1440	34.6				
RAZEM wg srednic [m]				37.6	6	6.6	48	
MASA 1mb [kg/m]				0.395	0.617	0.888	1.578	
RAZEM wg srednic [kg]				14.9	3.7	5.9	75.7	
RAZEM wg gat. stali [kg]				100.2				
RAZEM [kg]				100.2				

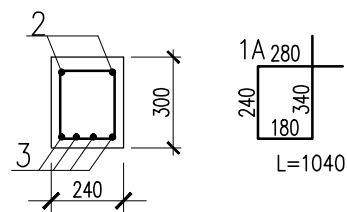
ZESTAWIENIE DLA JEDNEGO ELEMENTU

NADPROŻE 00/NP/05A

SZTUK: 3  
SKALA 1:25



OTULINY



Nr	Ilość [szt]	Sred [mm]	Dług [mm]	#8	#12	#16	UWAGI
3	4	#16	1990			8	
2	2	#12	2430		4.9		
1A	10	#8	1040	10.4			
RAZEM wg srednic [m]				10.4	4.9	8	
MASA 1mb [kg/m]				0.395	0.888	1.578	
RAZEM wg srednic [kg]				4.1	4.4	12.6	
RAZEM wg gat. stali [kg]				21.1			
RAZEM [kg]				21.1			

ZESTAWIENIE DLA JEDNEGO ELEMENTU

KLASA EKSPozyCJI:  
XC2, XA2 – ELEM. KONSTR. PODZIEMNE  
XC3, XC4 – ELEM. KONSTR. NADZIEMNE  
MAKS. WSKAZNIK W/C – 0,50

POZIOM ODNIESIENIA:  
±0,00=170.40 m.n.p.m

KLASA ODPORNOŚCI OGNIOWEJ:  
WSZYSTKIE ELEMENTY KONSTR.  
DOPROWADZIĆ DO ODPORNOŚCI  
ZGODNEJ Z OPRACOWANIEM ARCHITEKTONICZNYM

OTULINY:  
FUNDAMENTY: WG DET (ca 50mm)  
TRZPIENIE/SŁUPY/PODCIĄGI: WG DET (ca 30mm)  
PŁYTY/SZACHTY/KŁATKI SCH.: WG DET (ca 30mm)

MATERIAŁY:  
BETON:  
FUNDAMENTY: C35/45 (B45),  
EL. POZOSTALE: C30/37 (B37),  
STAL:  
STAL: A-IIIIN – B500SP EPSTAL (LUB RÓWNOWAŻNA)

RODZAJ OPRACOWANIA:

**PROJEKT WYKONAWCZY  
KONSTRUKCJA**

GŁÓWNA JEDNOSTKA PROJEKTOWA: ECO Projekt Waldemar Paszkiewicz ul. Ułanów 22/49 Lublin 20-554 / IP 712-005-96-72, REGON 430337689		PROJEKTANT:	
JEDNOSTKA PROJEKTOWA: BIURO USŁUG PROJEKTOWYCH TOMASZ NICER 20-072 LUBLIN, UL. CZECHOWSKA 7/3 WWW.KONSTRUKCJE.LUBLIN.PL		PRAWNIENIA BUDOWLANE DO PROJEKTOWANIA I KIEROWANIA ROBOTAMI BUDOWLANymi BEZ OGRANICZEŃ W SPECJALNOŚCI KONSTRUKCYJNO-BUDOWLANEJ	
NAZWA I ADRES INWESTYCJI: Biblioteka Bramą POjezierza Łęczysko-Włodawskiego – rozbudowa Gminnej Biblioteki Publicznej im. Andrzeja Łuczyczka w Ludwinie Ludwin 52, 21-075 Ludwin, jednostka ewidencyjna: 061002_2 Ludwin, obręb 061002_2.0011 Ludwin, nr. dz. ewid.: 446/4		TYTUŁ, IMIE I NAZWISKO: mgr inż. Tomasz Nicer	
INWESTOR: Gminna Biblioteka Publiczna im. Andrzeja Łuczyczka w Ludwinie Ludwin 52, 21-075 Ludwin		NR UPRAWNIENI: LUB/0107/PWOK/08	
TYTUŁ RYSUNKU: <b>NADPROŻA 00/NP/04A-05A</b>		DATA: Wrzesień 2016	
SKALA: 1/25		(728)-K-PW-NP-02	