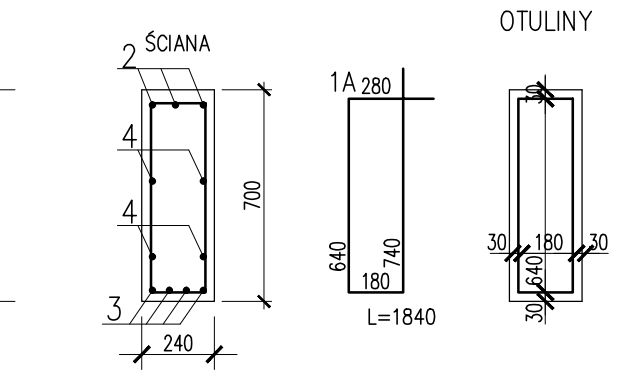
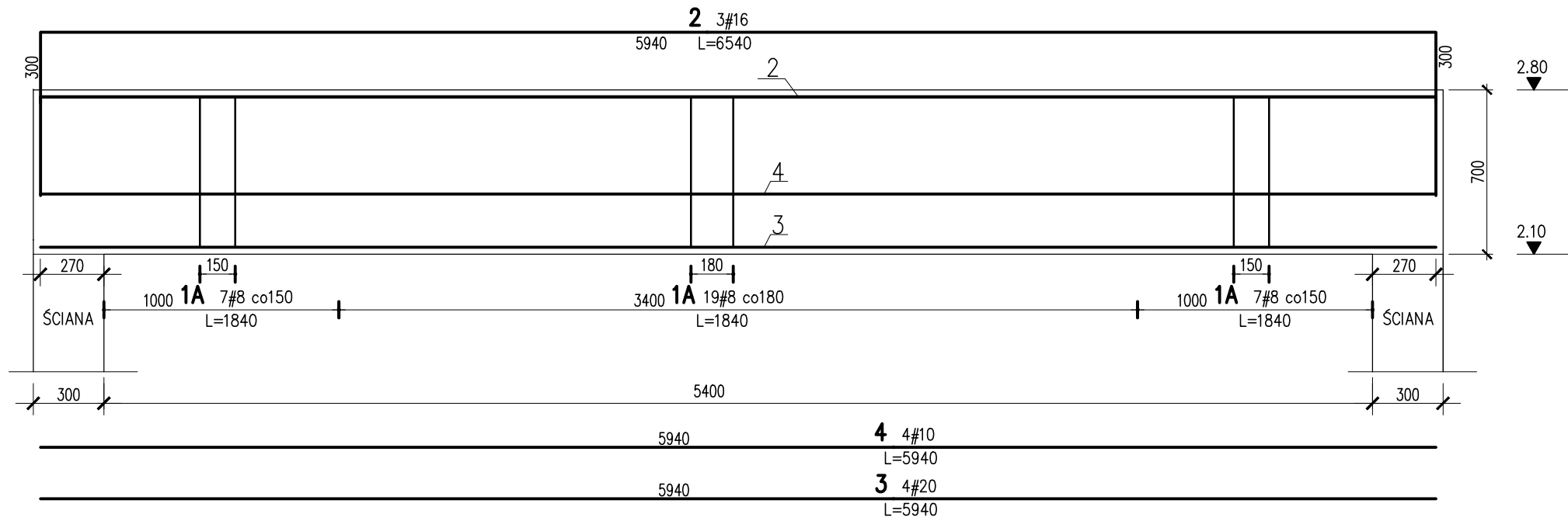


NADPROŻE 00/NP/05

SZTUK: 1
SKALA 1:25

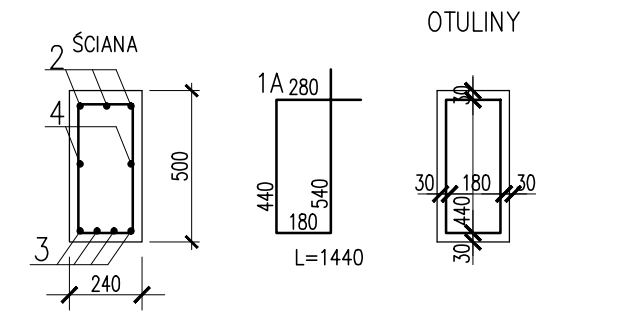
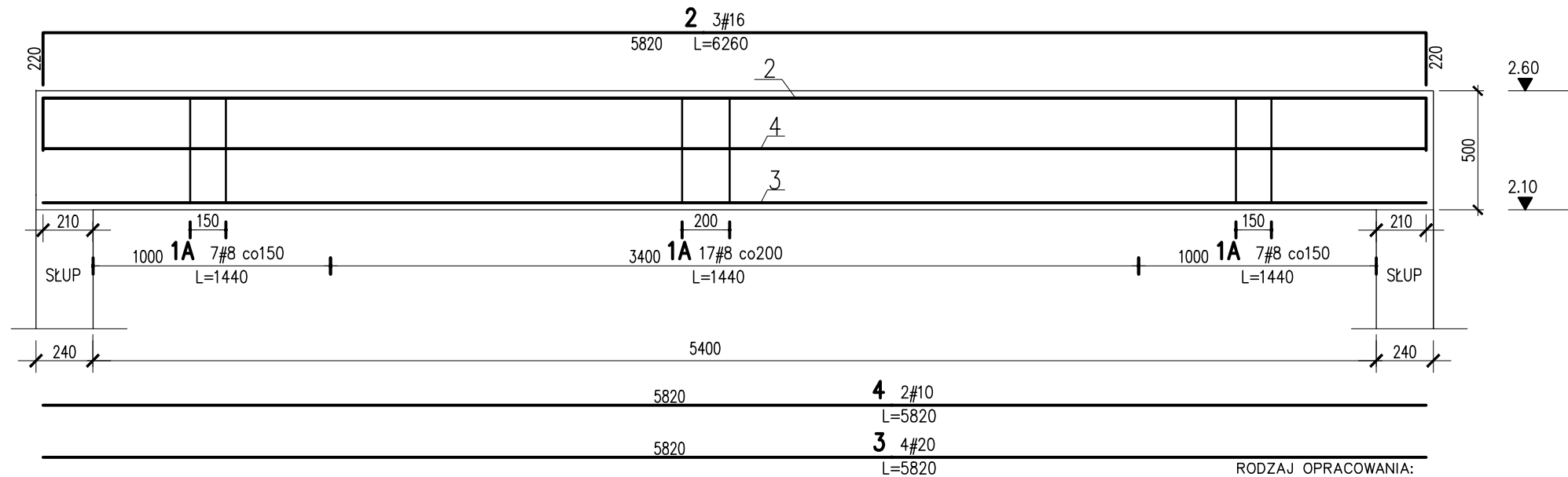


Nr	Ilość [szt]	Sred [mm]	Dług [mm]	#8	#10	#16	#20	UWAGI
4	4	#10	5940		23.8			
3	4	#20	5940				23.8	
2	3	#16	6540			19.6		
1A	33	#8	1840	60.7				
RAZEM wg srednic [m]				60.7	23.8	19.6	23.8	
MASA 1mb [kg/m]				0.395	0.617	1.578	2.466	
RAZEM wg srednic [kg]				24	14.7	30.9	58.7	
RAZEM wg gat. stali [kg]						128.3		
RAZEM [kg]						128.3		

ZESTAWIENIE DLA JEDNEGO ELEMENTU

NADPROŻE 00/NP/04

SZTUK: 1
SKALA 1:25



KLASA EKSPozyCJI: XC2, XA2 – ELEM. KONSTR. PODZIEMNE
XC3, XC4 – ELEM. KONSTR. NADZIEMNE
MAKS. WSKAZNIK W/C – 0,50

POZIOM ODNIESIENIA: ±0,00=170.40 m.n.p.m

KLASA ODPORNOŚCI OGNIOWEJ: WSZYSTKIE ELEMENTY KONSTR. DOPROWADZIĆ DO ODPORNOŚCI ZGODNEJ Z OPRACOWANIEM ARCHITEKTONICZNYM

OTULINY: FUNDAMENTY: WG DET (ca 50mm)
TRZPIENIE/SŁUPY/PODCIĄGI: WG DET (ca 30mm)
PŁYTY/SZACHTY/KŁATKI SCH.: WG DET (ca 30mm)

MATERIAŁY: BETON: FUNDAMENTY: C35/45 (B45), EL. POZOSTAŁE: C30/37 (B37), STAL: A-IIIIN – B500SP EPSTAL (LUB RÓWNOWAŻNA)

RODZAJ OPRACOWANIA:

PROJEKT WYKONAWCZY
KONSTRUKCJA

Nr	Ilość [szt]	Sred [mm]	Dług [mm]	#8	#10	#16	#20	UWAGI
4	2	#10	5820		11.6			
3	4	#20	5820				23.3	
2	3	#16	6260			18.8		
1A	31	#8	1440	44.6				
RAZEM wg srednic [m]				44.6	11.6	18.8	23.3	
MASA 1mb [kg/m]				0.395	0.617	1.578	2.466	
RAZEM wg srednic [kg]				17.6	7.2	29.7	57.5	
RAZEM wg gat. stali [kg]						112		
RAZEM [kg]						112		

ZESTAWIENIE DLA JEDNEGO ELEMENTU

GŁÓWNA JEDNOSTKA PROJEKTOWA: ECO Projekt Waldemar Paszkiewicz ul. Ułanów 22/49 Lublin 20-554 / IP 712-005-96-72, REGON 430337689		PROJEKTANT: UPRAWNIENIA BUDOWLANE DO PROJEKTOWANIA I KIEROWANIA ROBOTAMI BUDOWLANymi BEZ OGRANICZEŃ W SPECJALNOŚCI KONSTRUKCYJNO-BUDOWLANEJ	
JEDNOSTKA PROJEKTOWA: BIURO USŁUG PROJEKTOWYCH TOMASZ NICER 20-072 LUBLIN, UL. CZECHOWSKA 7/3 WWW.KONSTRUKCJE.LUBLIN.PL		TYTUŁ, IMIE I NAZWISKO: mgr inż. Tomasz Nicer NR UPRAWNIENI: LUB/0107/PWOK/08 PODPIS:	
NAZWA I ADRES INWESTYCJI: Biblioteka Bramą POjezierza Łęczyńskiego-Włodawskiego – rozbudowa Gminnej Biblioteki Publicznej im. Andrzeja Łuczefczyka w Ludwinie Ludwin 52, 21-075 Ludwin, jednostka ewidencyjna: 061002_2 Ludwin, obręb 061002_2.0011 Ludwin, nr. dz. ewid.: 446/4		TYTUŁ RYSUNKU: NADPROŻA 00/NP/04-05	
INWESTOR: Gminna Biblioteka Publiczna im. Andrzeja Łuczefczyka w Ludwinie Ludwin 52, 21-075 Ludwin		DATA: Wrzesień 2016 SKALA: 1/25 (728)-K-PW-NP-01	