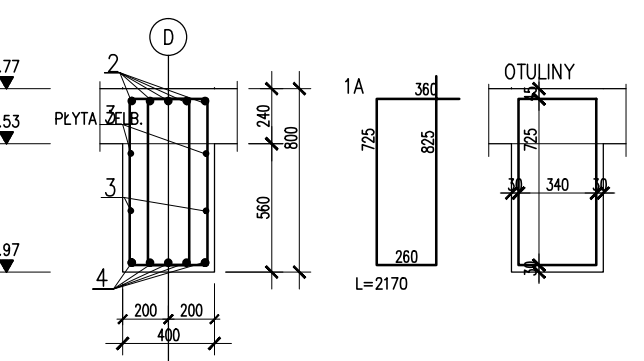
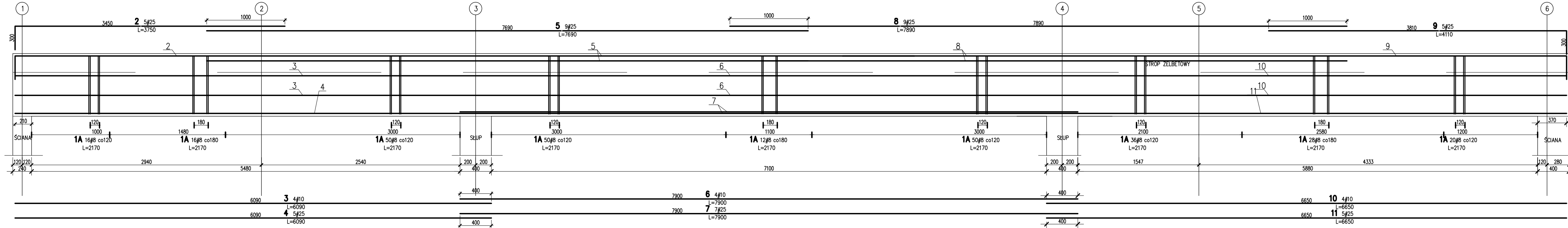


PODCIĄG 00/PD/04
SZTUK: 1
SKALA 1:33

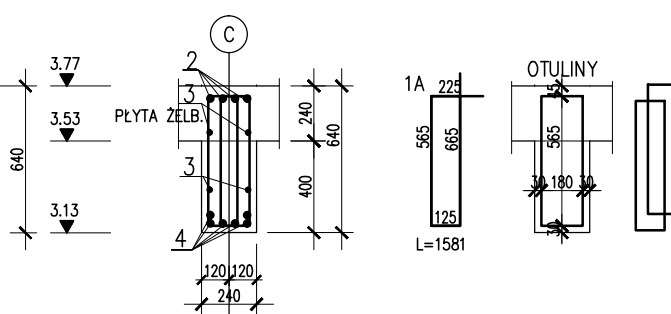
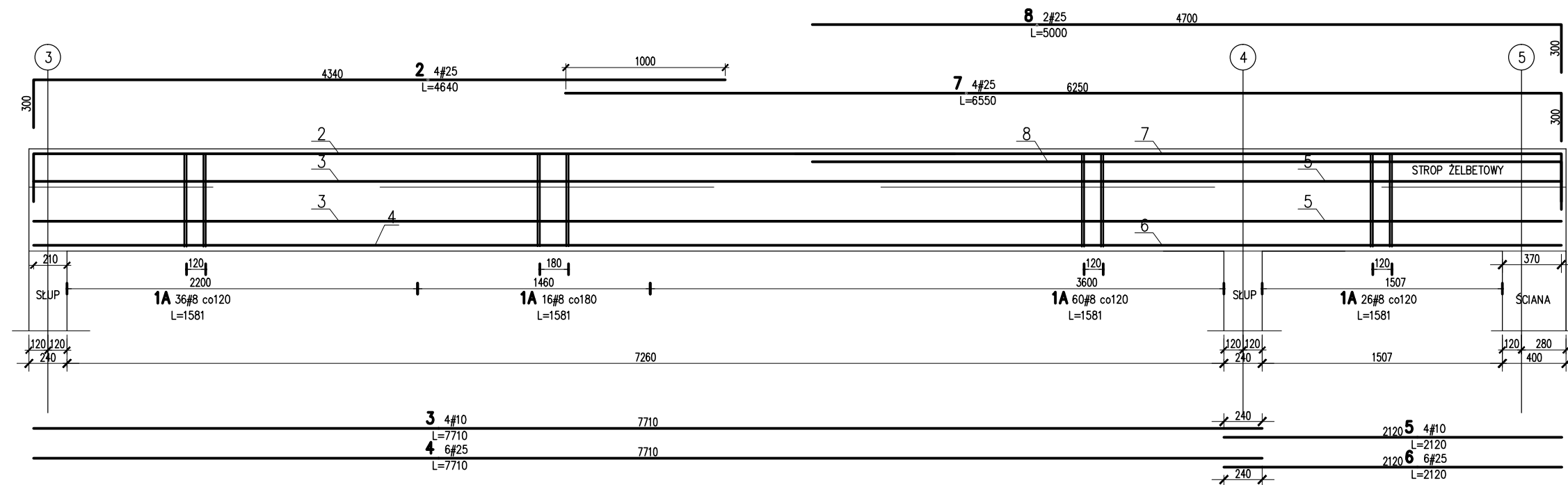


Nr	Ilość	Sred	Dlug	#8	#10	#25	UWAGI
1A	278	#8	2170	603.3			
2	4	#10	6090		24.4		
3	4	#10	6090		30.5		
4	5	#25	6090			24.4	
5	9	#25	7690			18.8	
6	4	#10	7900		31.6		
7	7	#25	7900			55.3	
8	9	#25	7890			71	
9	5	#25	4110			20.6	
10	4	#10	6650		26.6		
11	5	#25	6650			33.3	

RAZEM wg srednic [m] 603.3 82.6 298.7
 MASA [tmb kg/m] 0.395 0.617 3.853
 RAZEM wg srednic [kg] 238.3 51 1150.9
 RAZEM wg gat. stali [kg] 1440.2
 RAZEM [kg] 1440.2

ZESTAWIENIE DLA JEDNEGO ELEMENTU

PODCIĄG 00/PD/03
SZTUK: 1
SKALA 1:33



Nr	Ilość	Sred	Dlug	#8	#10	#25	UWAGI
1A	138	#8	1581	218.2			
2	4	#10	7710		30.8		
3	4	#10	7710		30.8		
4	6	#25	7710			46.3	
5	4	#10	2120		8.5		
6	6	#25	2120			12.7	
7	4	#25	5000			26.2	
8	2	#25	5000			10	

RAZEM wg srednic [m] 218.2 39.3 113.8
 MASA [tmb kg/m] 0.395 0.617 3.853
 RAZEM wg srednic [kg] 86.2 24.2 438.5
 RAZEM wg gat. stali [kg] 548.9
 RAZEM [kg] 548.9

ZESTAWIENIE DLA JEDNEGO ELEMENTU

KLASA EKSPozyCJI: XC2, XC3, XC4 – ELEM. KONSTR. PODZIEMNE
 FUNDAMENTY: WG DET (ca 50mm)
 TRZPIENIE/SLUPY/PODCIĄGI: WG DET (ca 30mm)
 PLYTY/SZACHTY/KLATKI SCH.: WG DET (ca 30mm)

POZIOM ODNIENIE: ±0,00=170.40 m.n.p.m
 MATERIAŁY: FUNDAMENTY: C35/45 (B45),
 WSZYSTKIE ELEMENTY KONSTR. EL. POZOSTALE: C30/37 (B37),
 DOPROWADZIC DO OPORNOŚCI ZGODNEJ Z OPRACOWANIEM ARCHYTEKTONICZNYM STAL: A-IIIN – B500SP EPSTAL (LUB RÓWNOWAŻNA)

RODZAJ OPRACOWANIA: **PROJEKT WYKONAWCZY KONSTRUKCJA**

GŁÓWNA JEDNOSTKA PROJEKTOWA: ECO Projekt Waldemar Paszkiewicz ul. Ułanów 22/49 Lublin 20-554 / IP 712-005-96-72, REGON 430337889		PROJEKTANT: UPRAWNIENIA BUDOWLANE DO PROJEKTOWANIA I KIEROWANIA ROBOTAMI BUDOWLANymi BEZ OGRANICZEŃ W SPECJALNOŚCI KONSTRUKCYJNO-BUDOWLANej	
JEDNOSTKA PROJEKTOWA: BIURO USŁUG PROJEKTOWYCH TOMASZ NICER 20-072 LUBLIN, UL. CZECHOWSKA 7/3 WWW.KONSTRUKCJE.LUBLIN.PL	TYTUŁ, IMIE I NAZWISKO: mgr inż. Tomasz Nicer	NR UPRAWNIENI: LUB/0107/PWOK/08	PODPIS:
NAZWA I ADRES INWESTYCJI: Biblioteka Bramy Pojezierza Łęczyńskiego-Włodawskiego – rozbudowa Gminnej Biblioteki Publicznej im. Andrzeja Łuczefczyka w Ludwinie Ludwin 52, 21-075 Ludwin, jednostka ewidencyjna: 061002_2 Ludwin, obręb 061002_2,0011 Ludwin, nr. dz. ewid.: 446/4	TYTUŁ RYSUNKU: PODCIĄGI 00/PD/03-04		
INWESTOR: Gminna Biblioteka Publiczna im. Andrzeja Łuczefczyka w Ludwinie Ludwin 52, 21-075 Ludwin	DATA: Wrzesień 2016	SKALA: 1/33 (728)-K-PW-PD-02	