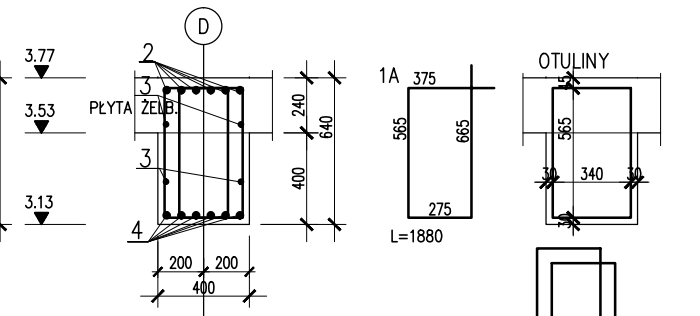
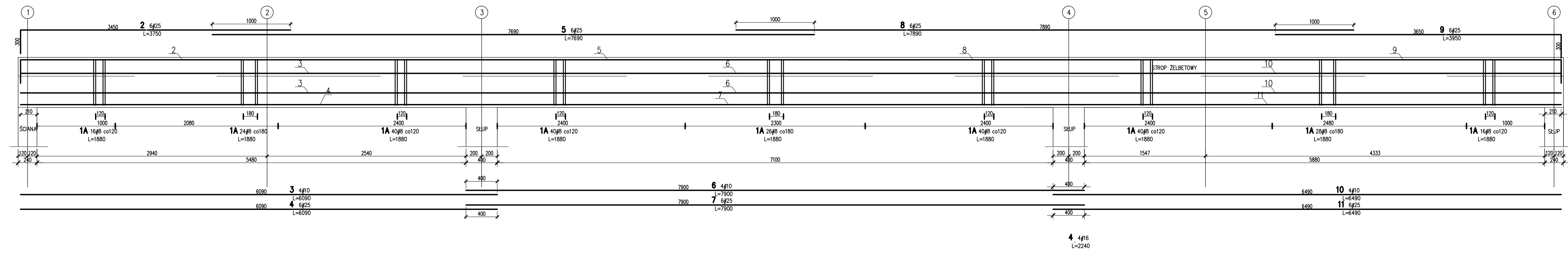


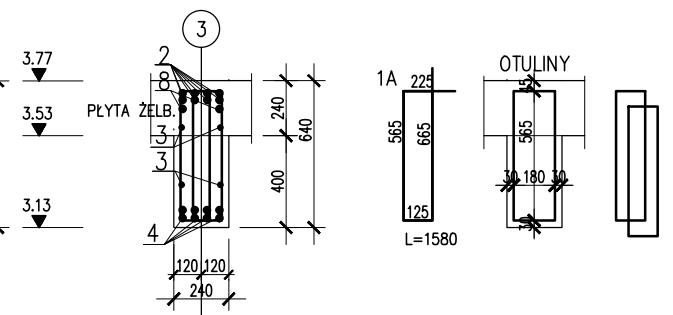
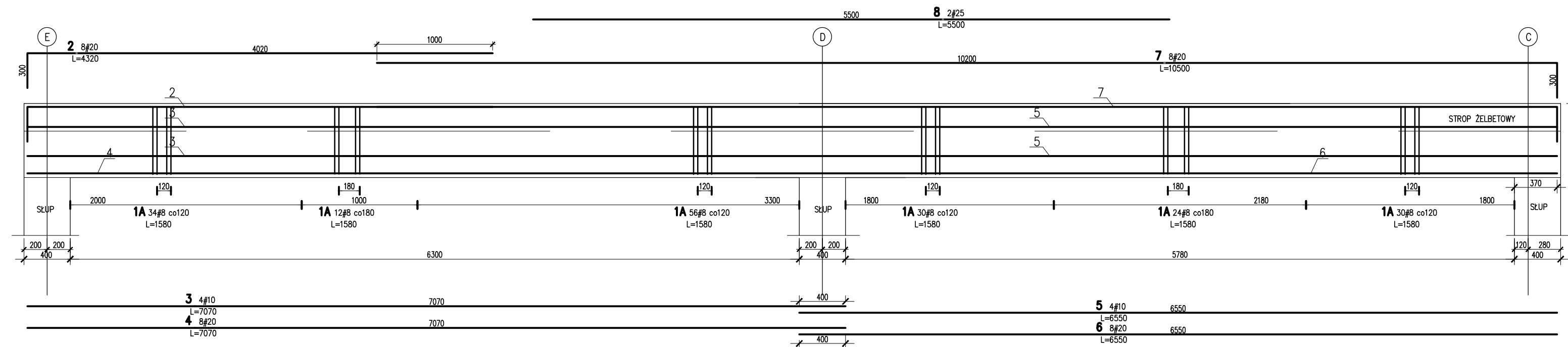
PODCIĄG 00/PD/02
SZTUK: 1
SKALA 1:33



Nr	Ilość	Sred.	Dług.	#	#10	#25	UWAGI		
11	6	#25	6490			38.9			
10	4	#10	6490			23.7			
9	6	#25	3950			47.3			
8	6	#25	7890			47.4			
7	6	#25	7900			31.6			
6	4	#10	7900			46.1			
5	6	#25	7690			36.5			
4	6	#25	6090			24.4			
3	4	#10	6090			22.5			
2	6	#25	3750						
1A	270	#8	1880	507.6					
RAZEM wg średnic							507.6	82	262.4
MASA tmb							0.395	0.617	3.853
RAZEM wg średnic							200.5	50.6	1011
RAZEM wg gat. stali									1262.1
RAZEM									1262.1

ZESTAWIENIE DLA JEDNEGO ELEMENTU

PODCIĄG 00/PD/01
SZTUK: 2
SKALA 1:33



Nr	Ilość	Sred.	Dług.	#	#10	#20	#25	UWAGI		
8	2	#25	5500							
7	8	#20	10500			84				
6	8	#20	6550			52.4				
5	4	#10	6550			26.2				
4	8	#20	7070			56.6				
3	4	#10	7070			28.3				
2	8	#20	4320			34.6				
1A	186	#8	1580	293.9						
RAZEM wg średnic							54.5	227.6	11	
MASA tmb							0.395	0.617	2.466	3.853
RAZEM wg średnic							116.1	33.6	561.3	42.4
RAZEM wg gat. stali									753.4	
RAZEM									753.4	

ZESTAWIENIE DLA JEDNEGO ELEMENTU

KLASA EKSPozyCJI: XC2, XC4 – ELEM. KONSTR. PODZIEMNE
XC3, XC4 – ELEM. KONSTR. NADZIEMNE
MAKS. WSKAZNIK W/C – 0,50

POZIOM ODNIESIENIA: ±0,00=170.40 m.n.p.m

KLASA OPORNOŚCI OGNIOWEJ: WSZYSTKIE ELEMENTY KONSTR. DOPROWADZIĆ DO OPORNOŚCI ZGODNEJ Z OPRACOWANIEM ARCHYTEKTONICZNYM

OTULINY: FUNDAMENTY: WG DET (ca 50mm)
TRZPIENIE/SŁUPY/PODCIĄGI: WG DET (ca 30mm)
PLYTY/SZACHTY/KLATKI SCH.: WG DET (ca 30mm)

MATERIAŁY: BETON: FUNDAMENTY: C35/45 (B45), EL. POZOSTAŁE: C30/37 (B37), STAL: A-IIIIN – B500SP EPSTAL (LUB RÓWNOWAŻNA)

RODZAJ OPRACOWANIA: **PROJEKT WYKONAWCZY KONSTRUKCJA**

GLÓWNA JEDNOSTKA PROJEKTOWA:
ECO Projekt Waldemar Paszkiewicz
ul. Ułanów 22/49 Lublin 20-554 / IP 712-005-96-72, REGON 430337889

JEDNOSTKA PROJEKTOWA:
BIURO USŁUG PROJEKTOWYCH TOMASZ NICER
20-072 LUBLIN, UL. CZECHOWSKA 7/3
WWW.KONSTRUKCJE.LUBLIN.PL

PROJEKTANT:
UPRAWNIENIA BUDOWLANE DO PROJEKTOWANIA I KIEROWANIA ROBOTAMI BUDOWLANymi
BEZ OGRANICZEŃ W SPECJALNOŚCI KONSTRUKCJI I BUDOWLANIA

TYTUŁ, IMIE I NAZWISKO: mgr inż. Tomasz Nicer

NR UPRAWNIENI: LUB/0107/PWOK/08

PODPIS:

NAZWA I ADRES INWESTYCJI:
Biblioteka Bramę Pojezierza Łęczyska-“Włodawskiego” – rozbudowa
Gminnej Biblioteki Publicznej im. Andrzeja Łuczefczyka w Ludwinie
Ludwin 52, 21-075 Ludwin, jednostka ewidencyjna: 061002_2
Ludwin, obręb 061002_2.0011 Ludwin, nr. dz. ewid.: 446/4

INWESTOR:
Gminna Biblioteka Publiczna im. Andrzeja Łuczefczyka w Ludwinie
Ludwin 52, 21-075 Ludwin

TYTUŁ RYSUNKU: **PODCIĄGI 00/PD/01-02**

DATA: Wrzesień 2016

SKALA: 1/33

(728)-K-PW-PD-01