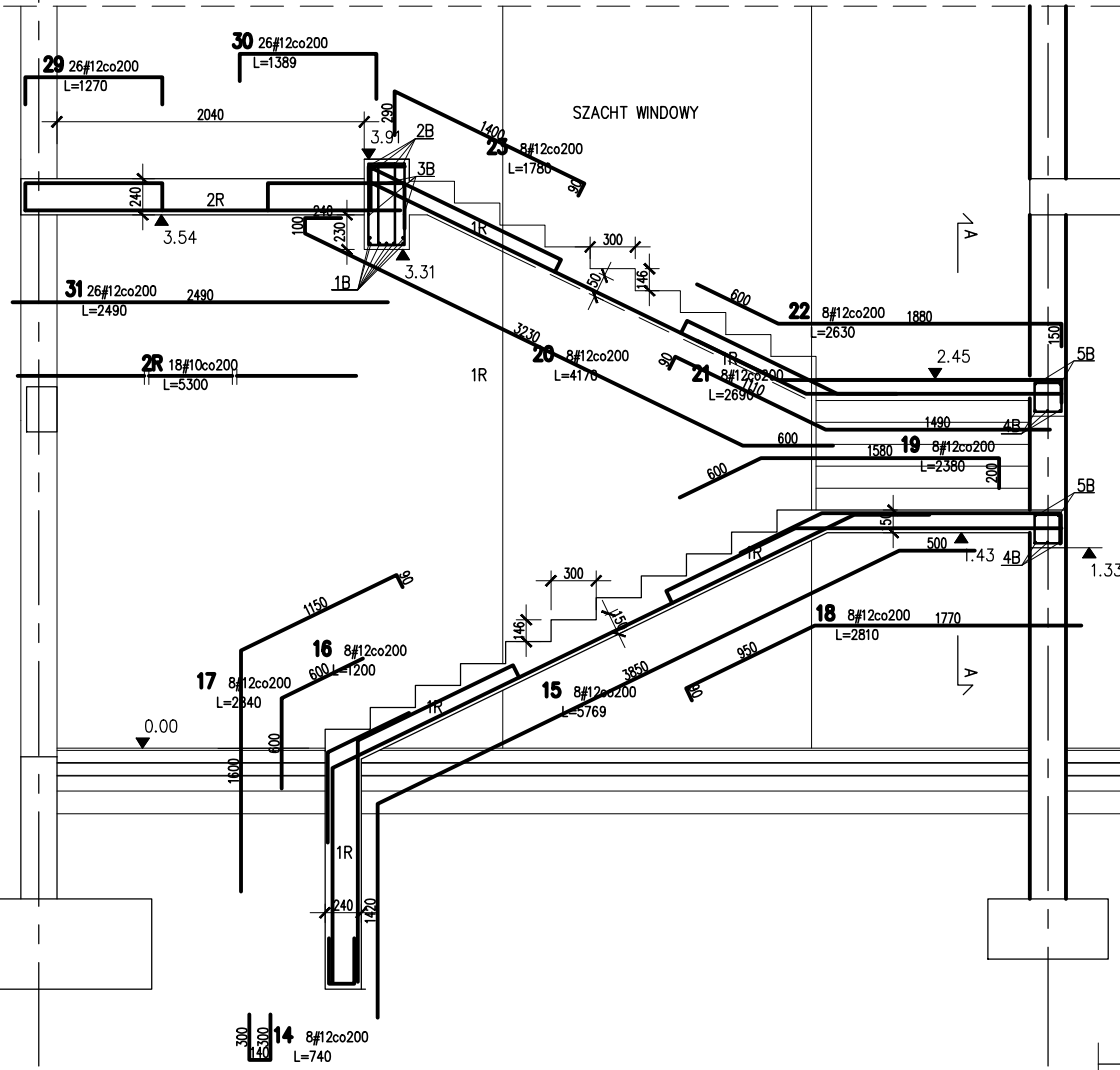


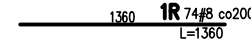
E

KLATKA SCHODOWA 03

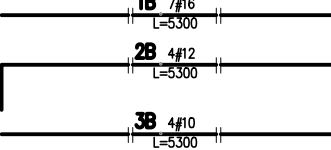
D



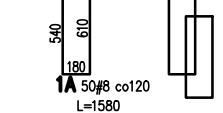
ZBROJENIE ROZDZIELCZE BIEGÓW



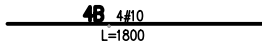
BELKA SPOCZNIKOWA



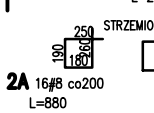
STRZEMIONA



BELKI NA MURZE

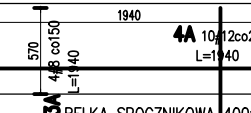


STRZEMIONA

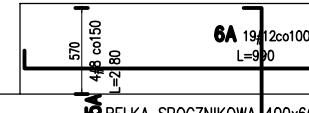


DOZBROJENIE PŁYTY PRZED WINDĄ

ZBROJENIE DOLNE



ZBROJENIE GÓRNE

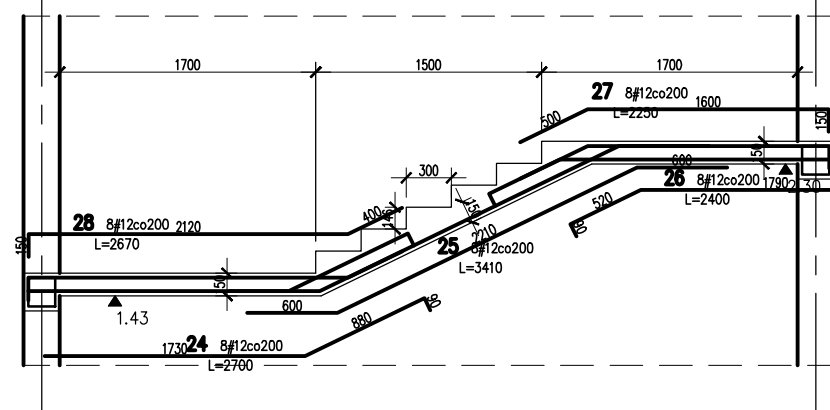


5A BELKA SPOCZNIKOWA 400x600

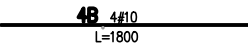
5B BELKA SPOCZNIKOWA 400x600

KLATKA SCHODOWA 03

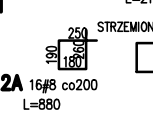
PRZEKRÓJ A-A



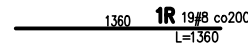
BELKI NA MURZE



STRZEMIONA



ZBROJENIE ROZDZIELCZE BIEGU



31	26	#12	2490		64.7			
30	26	#12	1389		36.1			
29	26	#12	1270		33			
28	8	#12	2670		21.4			
27	8	#12	2250		18			
26	8	#12	2400		19.2			
25	8	#12	3410		27.3			
24	8	#12	2700		21.6			
23	8	#12	1780		14.2			
22	8	#12	2630		21			
21	8	#12	2690		21.5			
20	8	#12	4170		33.4			
19	8	#12	2380		19			
18	8	#12	2810		22.5			
17	8	#12	2840		22.7			
16	8	#12	1200		9.6			
15	8	#12	5769		46.2			
14	8	#12	740		5.9			
6A	19	#12	990		18.8			
5A	4	#8	2180	8.7				
5B	12	#10	2100		25.2			
4A	10	#12	1940		19.4			
4B	8	#10	1800		14.4			
3A	4	#8	1940	7.8				
3B	4	#10	5300		21.2			
2R	18	#10	5300		95.4			
2A	32	#8	880	28.2				
2B	4	#12	5300		21.2			
1A	50	#8	1580	79				
1B	7	#16	5300			37.1		
1R	93	#8	1360	126.5				
Nr	Ilość [szt]	Sred [mm]	Dlug [mm]	#8	#10	#12	#16	UWAGI
RAZEM wg srednic	m	250.2	156.2	516.7	37.1			
MASA 1mb	kg/m	0.395	0.617	0.888	1.578			
RAZEM wg srednic	kg	98.8	96.4	458.8	58.5			
RAZEM wg gat. stali	kg		712.5					
RAZEM	kg		712.5					

ZESTAWIENIE DLA KLATKI SCHODOWEJ 03

KLASA EKSPozyCJI: XC2, XA2 – ELEM. KONSTR. PODZIEMNE
XC3, XA4 – ELEM. KONSTR. NADZIEMNE
MAKS. WSKAZNIK W/C – 0,50

OTULINY: FUNDAMENTY: WG DET (ca 50mm)
TRZPIENIE/SŁUPY/PODCIĄGI: WG DET (ca 30mm)
PŁYTY/SZACHTY/KLATKI SCH.: WG DET (ca 30mm)

POZIOM ODNIESIENIA: ±0,00=170.40 m.n.p.m

MATERIAŁY: BETON: FUNDAMENTY: C35/45 (B45), EL. POZOSTAŁE: C30/37 (B37), STAL: STAL: A-IIIIN – B500SP EPSTAL (LUB RÓWNOWAŻNA)

KLASA ODPORNOŚCI OGNIOWEJ: WSZYSTKIE ELEMENTY KONSTR. DOPROWADZIĆ DO ODPORNOŚCI ZGODNEJ Z OPRACOWANIEM ARCHITEKTONICZNYM

PROJEKT WYKONAWCZY KONSTRUKCJA

RODZAJ OPRACOWANIA:

GŁÓWNA JEDNOSTKA PROJEKTOWA:
ECO Projekt Waldemar Paszkiewicz
ul. Ulanów 22/49 Lublin 20-554 / IP 712-005-96-72, REGON 430337689

JEDNOSTKA PROJEKTOWA:
BIURO USŁUG PROJEKTOWYCH TOMASZ NICER
20-072 LUBLIN, UL. CZECHOWSKA 7/3
WWW.KONSTRUKCJE.LUBLIN.PL

NAZWA I ADRES INWESTYCJI:
Biblioteka Bramą Pojezierza Łęczyńskiego - Wodowskiego - rozbudowa Gminnej Biblioteki Publicznej im. Andrzeja Łuczyńskiego w Ludwinie Ludwin 52, 21-075 Ludwin, jednostka ewidencyjna: 061002_2 Ludwin, obręb 061002_2.0011 Ludwin, nr. dz. ewid.: 446/4

INWESTOR:
Gmina Biblioteka Publiczna im. Andrzeja Łuczyńskiego w Ludwinie Ludwin 52, 21-075 Ludwin

PROJEKTANT:
UPRAWNIENIA BUDOWLANE DO PROJEKTOWANIA I KIEROWANIA ROBOTAMI BUDOWLANymi BEZ OGRANICZEŃ W SPECJALNOŚCI KONSTRUKCYJNO-BUDOWLANEJ

TYTUŁ, IMIE I NAZWISKO: mgr inż. Tomasz Nicer

NR UPRAWNIENI: LUB/0107/PWOK/08

PODPIS:

TYTUŁ RYSUNKU : ZBROJENIE KLATKI SCHODOWEJ 03

DATA: Wrzesień 2016

SKALA: 1:50

(728)-K-KL-03