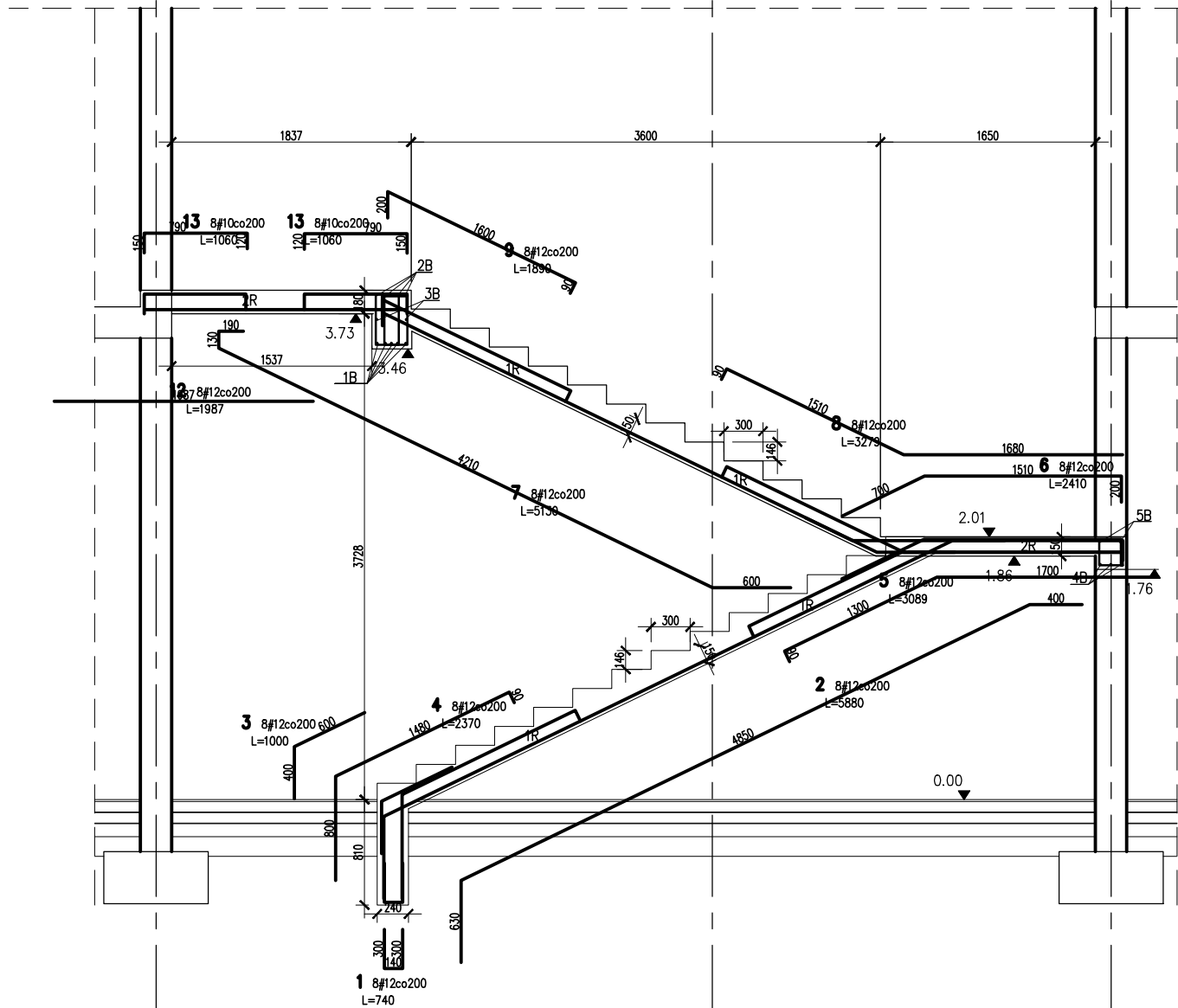


C

B

A

# KLATKA SCHODOWA 01



### ZBROJENIE ROZDZIELCZE BIEGÓW

**1R** 80#8 co200 L=1300

### ZBROJENIE ROZDZIELCZE SPOCZNIKÓW

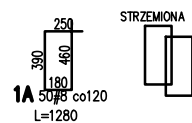
**2R** 39#8 co200 L=2760

### BELKA SPOCZNIKOWA

**1B** 5#16 L=3220

**2B** 4#12 L=3220

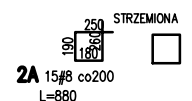
**3B** 2#10 L=3220



### BELKA NA MURZE

**4B** 3#12 L=3220

**5B** 2#12 L=3600



13	16	#10	1060		17			
12	8	#12	1987			15.9		
9	8	#12	1890			15.1		
8	8	#12	3279			26.2		
7	8	#12	5130			41		
6	8	#12	2410			19.3		
5	8	#12	3089			24.7		
5B	2	#12	3600			7.2		
4B	3	#12	3220			9.7		
4	8	#12	2370			19		
3B	2	#10	3220		6.4			
3	8	#12	1000			8		
2A	15	#8	880	13.2				
2B	4	#12	3920			15.7		
2R	39	#8	2760	107.6				
2	8	#12	5880			47		
1A	50	#8	1280	64				
1R	80	#8	1300	104				
1B	5	#16	3220				16.1	
1	8	#12	740				5.9	
Nr	Ilość [szt]	Sred [mm]	Dlug [mm]	#8	#10	#12	#16	UWAGI
RAZEM wg srednic [m]				288.8	23.4	254.7	16.1	
MASA 1mb [kg/m]				0.395	0.617	0.888	1.578	
RAZEM wg srednic [kg]				114.1	14.4	226.2	25.4	
RAZEM wg gat. stali [kg]						380.1		
RAZEM [kg]						380.1		

ZESTAWIENIE DLA KLATKI SCHODOWEJ 01

KLASA EKSPOZYCJI: XC2, XA2 – ELEM. KONSTR. PODZIEMNE  
 XC3, XC4 – ELEM. KONSTR. NADZIEMNE  
 MAKS. WSKAZNIK W/C – 0,50

POZIOM ODNIESIENIA: ±0,00=170.40 m.n.p.m

KLASA ODPORNOŚCI OGNIOWEJ: WSZYSTKIE ELEMENTY KONSTR. DOPROWADZIĆ DO ODPORNOŚCI ZGODNEJ Z OPRACOWANIEM ARCHITEKTONICZNYM

OTULINY: FUNDAMENTY: WG DET (ca 50mm)  
 TRZPIENIE/SŁUPY/PODCIĄGI: WG DET (ca 30mm)  
 PŁYTY/SZACHTY/KLATKI SCH.: WG DET (ca 30mm)

MATERIAŁY: BETON: FUNDAMENTY: C35/45 (B45), EL. POZOSTAŁE: C30/37 (B37), STAL: STAL: A-IIIIN – B500SP EPSTAL (LUB RÓWNOWAŻNA)

RODZAJ OPRACOWANIA: **PROJEKT WYKONAWCZY KONSTRUKCJA**

GŁÓWNA JEDNOSTKA PROJEKTOWA: ECO Projekt Waldemar Paszkiewicz ul. Ulanów 22/49 Lublin 20-554 / IP 712-005-96-72, REGON 430337689		PROJEKTANT: UPRAWNIENIA BUDOWLANE DO PROJEKTOWANIA I KIEROWANIA ROBOTAMI BUDOWLANymi BEZ OGRANICZEŃ W SPECJALNOŚCI KONSTRUKCYJNO-BUDOWLANEJ	
JEDNOSTKA PROJEKTOWA: BIURO USŁUG PROJEKTOWYCH TOMASZ NICER 20-072 LUBLIN, UL. CZECHOWSKA 7/3 WWW.KONSTRUKCJE.LUBLIN.PL		TYTUŁ, IMIE I NAZWISKO: mgr inż. Tomasz Nicer NR UPRAWNIENI: LUB/0107/PWOK/08 PODPIS:	
NAZWA I ADRES INWESTYCJI: Biblioteka Bramy Pojezierza Łęczyńsko-Włodawskiego – rozbudowa Gminnej Biblioteki Publicznej im. Andrzeja Łuczeńczyka w Ludwinie Ludwin 52, 21-075 Ludwin, jednostka ewidencyjna: 061002_2 Ludwin, obręb 061002_2.0011 Ludwin, nr. dz. ewid.: 446/4		TYTUŁ RYSUNKU : ZBROJENIE KLATKI SCHODOWEJ 01	
INWESTOR: Gminna Biblioteka Publiczna im. Andrzeja Łuczeńczyka w Ludwinie Ludwin 52, 21-075 Ludwin		DATA: Wrzesień 2016 SKALA: 1:50 (728)-K-KL-01	