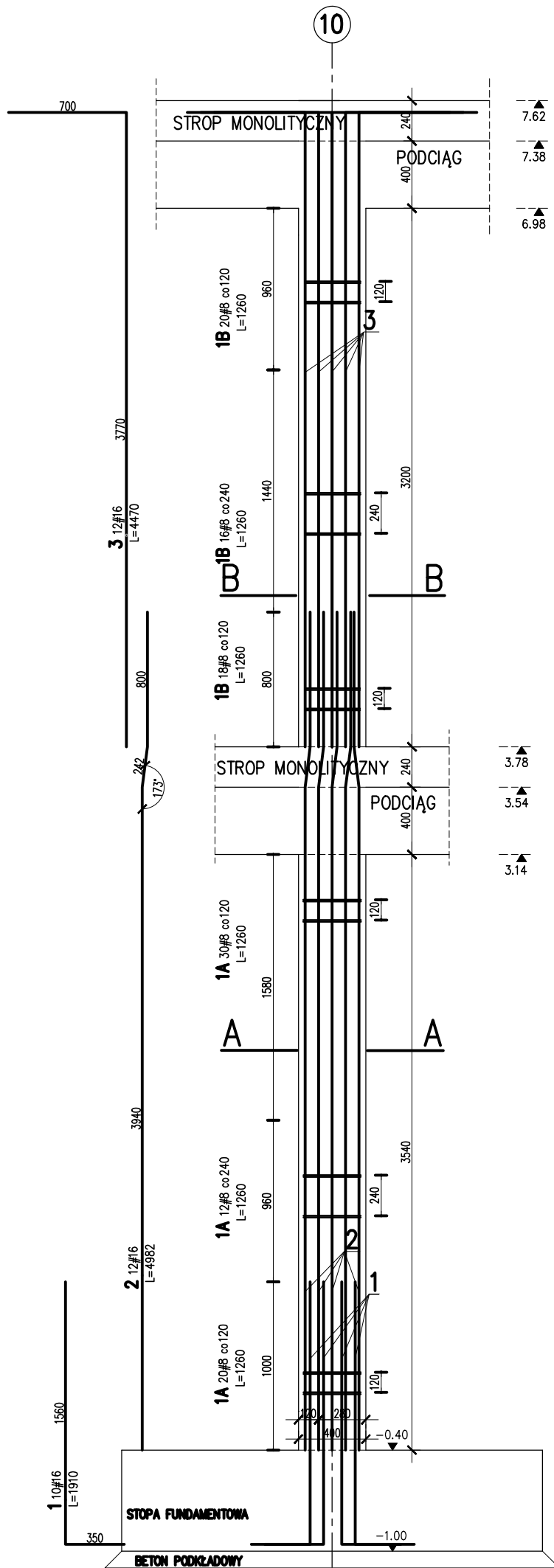


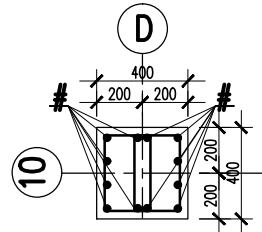
SŁUP 0-1/SL/08

SKALA 1:33

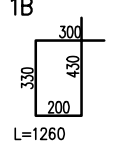


SŁUP 01/SL/08

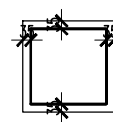
PRZEKRÓJ B-B



STRZEMIONA 1B

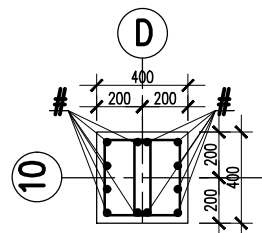


OTULINY

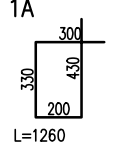


SŁUP 00/SL/08

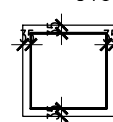
PRZEKRÓJ A-A



STRZEMIONA 1A



OTULINY



KLASA EKSPOZYCJI:
XC2, XA2 – ELEM. KONSTR. PODZIEMNE
XC3, XC4 – ELEM. KONSTR. NADZIEMNE
MAKS. WSKAZNIK W/C – 0,50

POZIOM ODNIESIENIA:
±0,00=170.40 m.n.p.m

KLASA ODPORNOŚCI OGNIOWEJ:
WSZYSTKIE ELEMENTY KONSTR.
DOPROWADZIĆ DO ODPORNOŚCI
ZGODNEJ Z OPRACOWANIEM ARCHITEKTONICZNYM

OTULINY:
FUNDAMENTY: WG DET (ca 50mm)
TRZPIENIE/SŁUPY/PODCIĄGI: WG DET (ca 30mm)
PŁYTY/SZACHTY/KLATKI SCH.: WG DET (ca 30mm)

MATERIAŁY:
BETON:
FUNDAMENTY: C35/45 (B45),
EL. POZOSTAŁE: C30/37 (B37),
STAL:
STAL: A-IIIIN – B500SP EPSTAL (LUB RÓWNOWAŻNA)

RODZAJ OPRACOWANIA:

PROJEKT WYKONAWCZY KONSTRUKCJA

GŁÓWNA JEDNOSTKA PROJEKTOWA: ECO Projekt Waldemar Paszkiewicz ul. Ulanów 22/49 Lublin 20-554 / IP 712-005-96-72, REGON 430337689		PROJEKTANT: UPRAWNIENIA BUDOWLANE DO PROJEKTOWANIA I KIEROWANIA ROBOTAMI BUDOWLANymi BEZ OGRANICZEŃ W SPECJALNOŚCI KONSTRUKCYJNO-BUDOWLANEJ		
JEDNOSTKA PROJEKTOWA: BIURO USŁUG PROJEKTOWYCH TOMASZ NICER 20-072 LUBLIN, UL. CZECHOWSKA 7/3 WWW.KONSTRUKCJE.LUBLIN.PL		TYTUŁ, IMIE I NAZWISKO: mgr inż. Tomasz Nicer	NR UPRAWNIENI: LUB/0107/PWOK/08	PODPIS:
NAZWA I ADRES INWESTYCJI: Biblioteka Bramą Pojezierza Łęczyńskiego-Włodawskiego - rozbudowa Gminnej Biblioteki Publicznej im. Andrzeja Łuczyńskiego w Ludwinie Ludwin 52, 21-075 Ludwin, jednostka ewidencyjna: 061002_2 Ludwin, obręb 061002_2.0011 Ludwin, nr. dz. ewid.: 446/4		TYTUŁ RYSUNKU : SŁUP 0-1/SL/08		
INWESTOR: Gminna Biblioteka Publiczna im. Andrzeja Łuczyńskiego w Ludwinie Ludwin 52, 21-075 Ludwin		DATA: Wrzesień 2016	(728)-K-PW-SL-08	
		SKALA: 1:33		