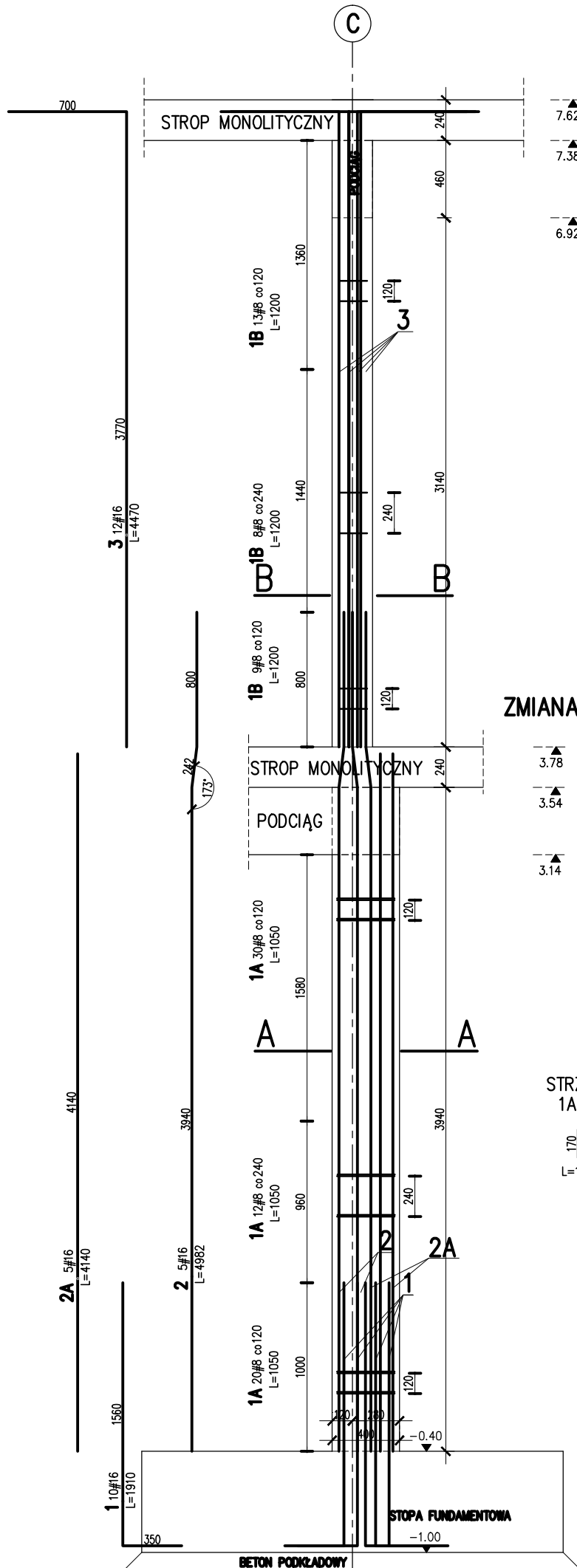


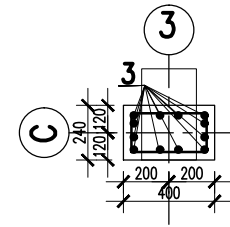
# SŁUP 0-1/SL/03

SKALA 1:33

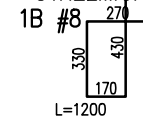


## SŁUP 01/SL/03

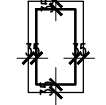
PRZEKRÓJ B-B



STRZEMIONA



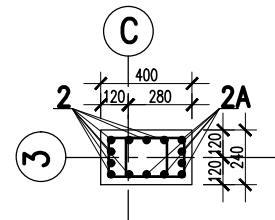
OTULINY



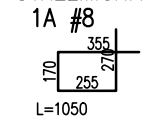
## ZMIANA PRZEKROJU SŁUPA

## SŁUP 00/SL/03

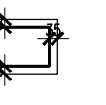
PRZEKRÓJ A-A



STRZEMIONA



OTULINY



KLASA EKSPOZYCJI:  
XC2, XA2 – ELEM. KONSTR. PODZIEMNE  
XC3, XC4 – ELEM. KONSTR. NADZIEMNE  
MAKS. WSKAZNIK W/C – 0,50

POZIOM ODNIESIENIA:  
±0,00=170.40 m.n.p.m

KLASA ODPORNOŚCI OGNIOWEJ:  
WSZYSTKIE ELEMENTY KONSTR.  
DOPROWADZIĆ DO ODPORNOŚCI  
ZGODNEJ Z OPRACOWANIEM ARCHITEKTONICZNYM

OTULINY:  
FUNDAMENTY: WG DET (ca 50mm)  
TRZPIENIE/SŁUPY/PODCIĄGI: WG DET (ca 30mm)  
PŁYTY/SZACHTY/KLATKI SCH.: WG DET (ca 30mm)

MATERIAŁY:  
BETON:  
FUNDAMENTY: C35/45 (B45),  
EL. POZOSTAŁE: C30/37 (B37),  
STAL:  
STAL: A-IIIIN – B500SP EPSTAL (LUB RÓWNOWAŻNA)

RODZAJ OPRACOWANIA:

### PROJEKT WYKONAWCZY KONSTRUKCJA

GŁÓWNA JEDNOSTKA PROJEKTOWA: ECO Projekt Waldemar Paszkiewicz ul. Ułanów 22/49 Lublin 20-554 / IP 712-005-96-72, REGON 430337689		PROJEKTANT: UPRAWNIENIA BUDOWLANE DO PROJEKTOWANIA I KIEROWANIA ROBOTAMI BUDOWLANymi BEZ OGRANICZEŃ W SPECJALNOŚCI KONSTRUKCYJNO-BUDOWLANEJ		
JEDNOSTKA PROJEKTOWA: BIURO USŁUG PROJEKTOWYCH TOMASZ NICER 20-072 LUBLIN, UL. CZECHOWSKA 7/3 WWW.KONSTRUKCJE.LUBLIN.PL		TYTUŁ, IMIE I NAZWISKO: mgr inż. Tomasz Nicer	NR UPRAWNIENI: LUB/0107/PWOK/08	PODPIS:
NAZWA I ADRES INWESTYCJI: Biblioteka Bramą Pojezierza Łęczyńskiego-Włodawskiego – rozbudowa Gminnej Biblioteki Publicznej im. Andrzeja Łuczeńczyka w Ludwinie Ludwin 52, 21-075 Ludwin, jednostka ewidencyjna: 061002_2 Ludwin, obręb 061002_2.0011 Ludwin, nr. dz. ewid.: 446/4		TYTUŁ RYSUNKU : SŁUP 0-1/SL/03		
INWESTOR: Gminna Biblioteka Publiczna im. Andrzeja Łuczeńczyka w Ludwinie Ludwin 52, 21-075 Ludwin		DATA: Wrzesień 2016	(728)-K-PW-SL-03	
		SKALA: 1:33		