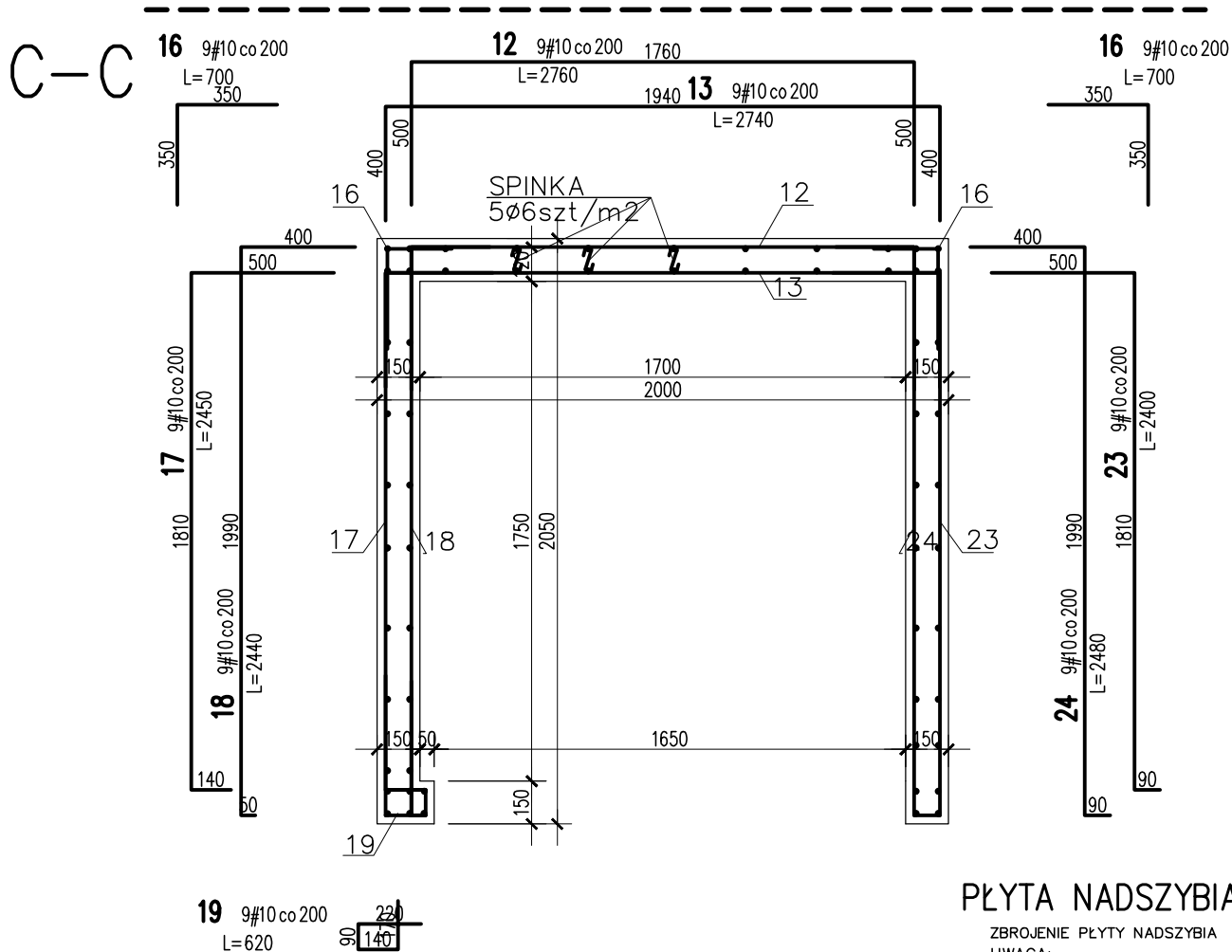


PRZEKROJE  
SKALA 1:25

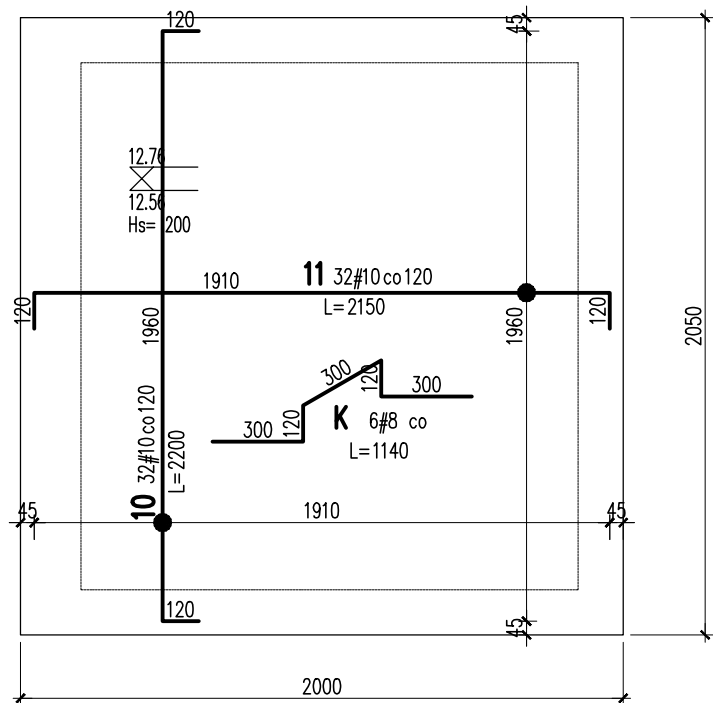


PLYTA NADSZYBIA

ZBROJENIE PŁYTY NADSZYBIA  
UWAGA:  
SIATKA GÓRNA TAKA SAMA JAK DOLNA  
ZBROJENIE ZESTAWIONO ŁĄCZNIE

25	6	#12	1800					10.8
24	9	#10	2480					22.3
23	9	#10	2400					21.6
22	11	#10	2720					29.9
21	11	#10	2740					30.1
20	11	#10	1450					16
19	20	#10	620					12.4
18	20	#10	2440					48.8
17	20	#10	2450					49
16	132	#10	700					92.4
15	46	#10	2810					129.3
14	46	#10	2790					128.3
13	66	#10	2740					180.8
12	66	#10	2760					182.2
11	32	#10	2150					68.8
10	32	#10	2200					70.4
7A	5	#12	2360					11.8
7	5	#12	3730					18.7
5	56	#12	3370					188.7
4	56	#12	4525					253.4
3	56	#12	1805					101.1
1	5	#12	2580					12.9
ZSZ1	300	∅6	180	54				
ST	64	#12	1400					89.6
K	6	#8	1140		6.8			
Nr	Ilość [szt]	Sred [mm]	Dług [mm]	∅6	#8	#10	#12	UWAGI
RAZEM wg srednic [m]				54	6.8	1082.3	687	
MASA 1mb [kg/m]				0.222	0.395	0.617	0.888	
RAZEM wg srednic [kg]				12	2.7	667.8	610.1	
RAZEM wg gat. stali [kg]				12		1280.6		
RAZEM [kg]						1292.6		

ZESTAWIENIE STALI DLA JEDNEGO SZACHTU



ZBROJENIE NADPROŻY

UWAGA: ZBROJENIE ZASTOSOWAĆ PRZY WSZYSTKICH NADPROŻACH  
ZBROJENIE DOLNE  
ZESTAWIENIE CAŁKOWITE DLA WSZYSTKICH NADPROŻY.  
WYKONAĆ 5 NADPROŻY UMIESZCZAJĄC 3#12 W KAŻDYM Z ELEMENTÓW.

25 6#12 1800  
L=1800

KLASA EKSPOZYCJI:  
XC2, XA2 – ELEM. KONSTR. PODZIEMNE  
XC3, XC4 – ELEM. KONSTR. NADZIEMNE  
MAKS. WSKAŹNIK W/C – 0,50  
POZIOM ODNIESIENIA:  
±0,00=170.40 m.n.p.m  
KLASA ODPORNOŚCI OGNIOWEJ:  
WSZYSTKIE ELEMENTY KONSTR.  
DOPROWADZIĆ DO ODPORNOŚCI  
ZGODNEJ Z OPRACOWANIEM ARCHITEKTONICZNYM

OTULINY:  
FUNDAMENTY: WG DET (ca 50mm)  
TRZPIENIE/SŁUPY/PODCIĄGI: WG DET (ca 30mm)  
PŁYTY/SZACHTY/KLATKI SCH.: WG DET (ca 30mm)  
MATERIAŁY:  
BETON:  
FUNDAMENTY: C35/45 (B45),  
EL. POZOSTAŁE: C30/37 (B37),  
STAL:  
STAL: A-IIIIN – B500SP EPSTAL (LUB RÓWNOWAŻNA)

RODZAJ OPRACOWANIA:

PROJEKT WYKONAWCZY  
KONSTRUKCJA

GŁÓWNA JEDNOSTKA PROJEKTOWA: ECO Projekt Waldemar Paszkiewicz ul. Ulanów 22/49 Lublin 20-554 / IP 712-005-96-72, REGON 430337689		PROJEKTANT:	
JEDNOSTKA PROJEKTOWA: BIURO USŁUG PROJEKTOWYCH TOMASZ NICER 20-072 LUBLIN, UL. CZECHOWSKA 7/3 WWW.KONSTRUKCJE.LUBLIN.PL		UPRAWNIENIA BUDOWLANE DO PROJEKTOWANIA I KIEROWANIA ROBOTAMI BUDOWLANymi BEZ OGRANICZEŃ W SPECJALNOŚCI KONSTRUKCYJNO-BUDOWLANEJ	
NAZWA I ADRES INWESTYCJI: Biblioteka Bramą Pojezierza Łęczyńskiego-Włodawskiego – rozbudowa Gminnej Biblioteki Publicznej im. Andrzeja Łuczeńczyka w Ludwinie Ludwin 52, 21-075 Ludwin, jednostka ewidencyjna: 061002_2 Ludwin, obręb 061002_2.0011 Ludwin, nr. dz. ewid.: 446/4		TYTUŁ, IMIE I NAZWISKO: mgr inż. Tomasz Nicer	
INWESTOR: Gminna Biblioteka Publiczna im. Andrzeja Łuczeńczyka w Ludwinie Ludwin 52, 21-075 Ludwin		NR UPRAWNIENI: LUB/0107/PWOK/08	
		TYTUŁ RYSUNKU : SZACHT WINDOWY-PRZEKROJE CZ.2	
		DATA: Wrzesień 2016	
		SKALA: 1:25	
		(728)-K-SZ-03	