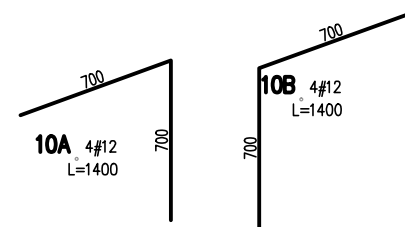
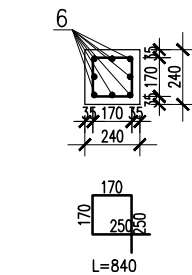
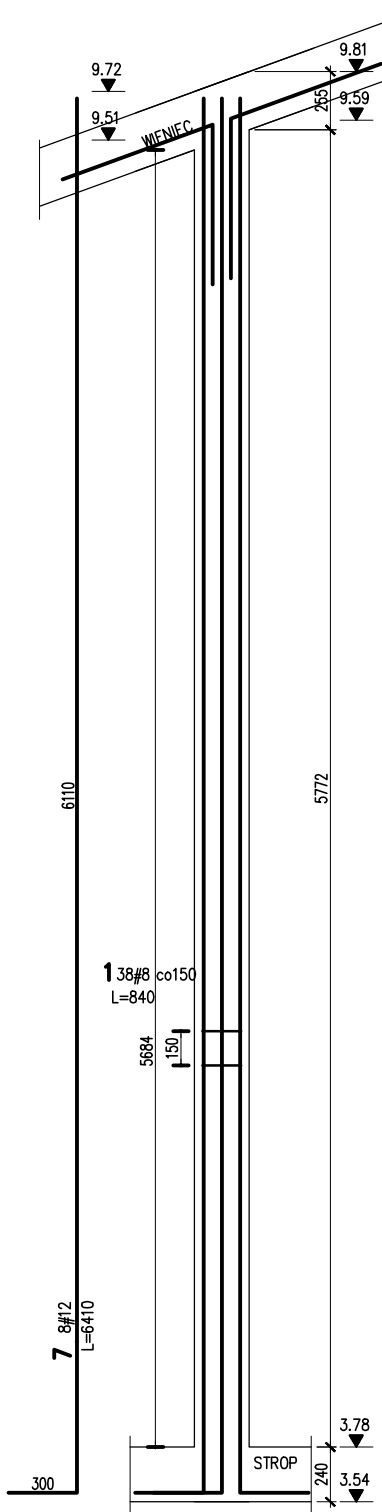


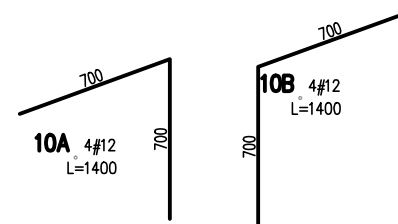
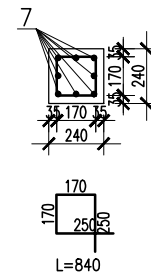
TRZPIEŃ 01/TR/06
SZTUK: 2
SKALA 1:33



Nr	Ilość [szt]	Sred [mm]	Dług [mm]	#8	#12	UWAGI
10A	4	#12	1400		5.6	
10B	4	#12	1400		5.6	
6	8	#12	5685		45.5	
1	33	#8	840	27.7		
RAZEM wg srednic [m]				27.7	56.7	
MASA 1mb [kg/m]				0.395	0.888	
RAZEM wg srednic [kg]				10.9	50.3	
RAZEM wg gat. stali [kg]					61.2	
RAZEM [kg]					61.2	



TRZPIEŃ 01/TR/07
SZTUK: 1
SKALA 1:33



Nr	Ilość [szt]	Sred [mm]	Dług [mm]	#8	#12	UWAGI
10A	4	#12	1400		5.6	
10B	4	#12	1400		5.6	
7	8	#12	6410		51.3	
1	38	#8	840	31.9		
RAZEM wg srednic [m]				31.9	62.5	
MASA 1mb [kg/m]				0.395	0.888	
RAZEM wg srednic [kg]				12.6	55.5	
RAZEM wg gat. stali [kg]					68.1	
RAZEM [kg]					68.1	

KLASA EKSPZYCYJI: XC2, XA2 – ELEM. KONSTR. PODZIEMNE
XC3, XC4 – ELEM. KONSTR. NADZIEMNE
MAKS. WSKAZNIK W/C – 0,50

OTULINY: FUNDAMENTY: WG DET (ca 50mm)
TRZPIENIE/SŁUPY/PODCIĄGI: WG DET (ca 30mm)
PŁYTY/SZACHTY/KLATKI SCH.: WG DET (ca 30mm)

POZIOM. ODNIESIENIA: ±0,00=170.40 m.n.p.m

KLASA ODPORNOŚCI OGNIOWEJ: WSZYSTKIE ELEMENTY KONSTR. DOPROWADZIĆ DO ODPORNOŚCI ZGODNEJ Z OPRACOWANIEM ARCHITEKTONICZNYM

MATERIAŁY: BETON: FUNDAMENTY: C35/45 (B45), EL. POZOSTAŁE: C30/37 (B37), STAL: A-IIIIN – B500SP EPSTAL (LUB RÓWNOWAŻNA)

RODZAJ OPRACOWANIA:

**PROJEKT WYKONAWCZY
KONSTRUKCJA**

GŁÓWNA JEDNOSTKA PROJEKTOWA:		PROJEKTANT:	
ECO Projekt Waldemar Paszkiewicz ul. Ułanów 22/49 Lublin 20-554 / IP 712-005-96-72, REGON 430337689		UPRAWNIENIA BUDOWLANE DO PROJEKTOWANIA I KIEROWANIA ROBOTAMI BUDOWLANymi BEZ OGRANICZEŃ W SPECJALNOŚCI KONSTRUKCYJNO-BUDOWLANEJ	
JEDNOSTKA PROJEKTOWA:		TYTUŁ, IMIE I NAZWISKO:	PODPIS:
BIURO USŁUG PROJEKTOWYCH TOMASZ NICER 20-072 LUBLIN, UL. CZECHOWSKA 7/3 WWW.KONSTRUKCJE.LUBLIN.PL		mgr inż. Tomasz Nicer	LUB/0107/PWOK/08
NAZWA I ADRES INWESTYCJI:		TYTUŁ RYSUNKU :	
Biblioteka Bramy POjezierska Łęczyńsko-Włodawskiego – rozbudowa Gminnej Biblioteki Publicznej im. Andrzeja Łuczyńskiego w Ludwinie Ludwin 52, 21-075 Ludwin, jednostka ewidencyjna: 061002_2 Ludwin, obręb 061002_2.0011 Ludwin, nr. dz. ewid.: 446/4		TRZPIENIE 01/TR/06-07	
INWESTOR:		DATA:	SKALA:
Gminna Biblioteka Publiczna im. Andrzeja Łuczyńskiego w Ludwinie Ludwin 52, 21-075 Ludwin		Wrzesień 2016	1:33
		(728)-K-PW-TR-03	

