

narożnik metalowy oklejony siatką

zaprawa klejowa

izolacja termiczna

siatka zbrojeniowa lub materiał alternatywny

pianka montażowa niskorozprężna

kratka wentylacyjna min. 1m nad ziemią

rura spustowa

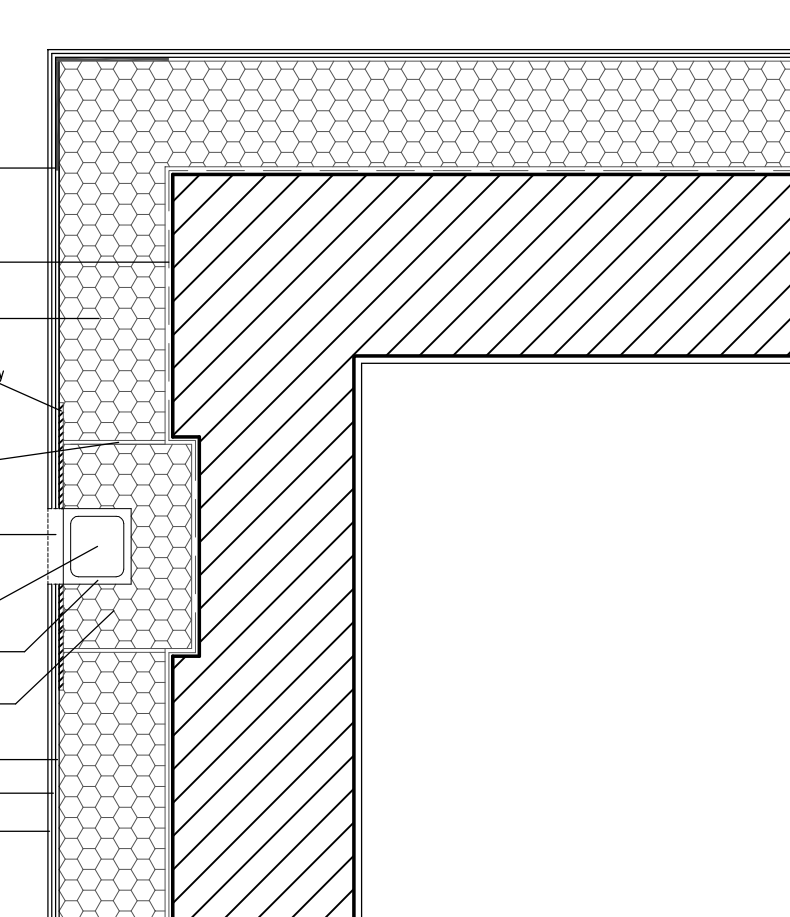
szzelina wentylacyjna 1cm


izolacja termiczna

farba gruntująca

podkład tynkarski

wyprawa elewacyjna



Inwestor: Gminna Biblioteka Publiczna im. Andrzeja Luczencyka w Ludwinie Ludwin 52, 21-075 Ludwin		Nr rys.: 16	
Jednostka projektowa:  <b>ECO PROJEKT</b> WALDEMAR PASZKIEWICZ		ECO Projekt Waldemar Paszkiewicz ul. Utańów 22/49 Lublin 20-554 NIP 712-005-96-72, REGON 430337689	
Adres inwestycji: Ludwin 52, 21-075 Ludwin, jednostka ewidencyjna: 061002_2 Ludwin, obręb 061002_2.0011 Ludwin, nr dz. ewid.: 446/4			
Nazwa inwestycji: „Biblioteka Bramą Pojezierza Łęczynsko –Włodawskiego” – rozbudowa Gminnej Biblioteki Publicznej im. Andrzeja Luczencyka w Ludwinie			
Przedmiot: Szczegół ocieplenia rury spustowej		Skala: 1:10	
Kategoria obiektu budowlanego: IX		Faza: PROJEKT WYKONAWCZY	
Projektował:	mgr inż. arch. Ryszardn Skowron wrzesień 2016	4373/61	
Opracowała:	mgr inż. arch. Marta Pacek	–	