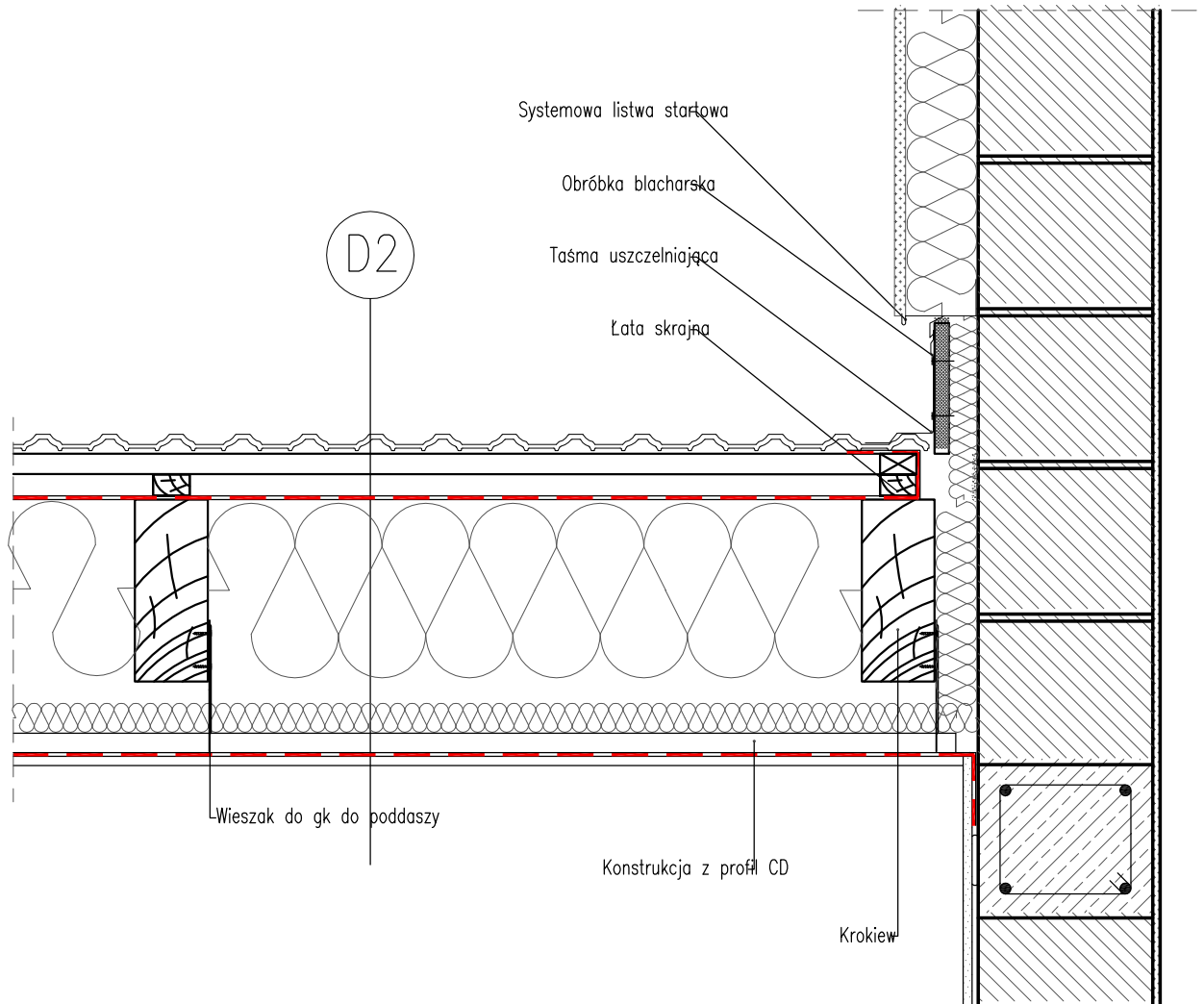


D2 - DACH PROJEKTOWANY

4.2cm	BLACHODACHÓWKA
4.0x5.0cm	ŁATY DREWNIANE W ROZSTAWIE WG. INSTRUKCJI PRODUCENTA BALCHY/CO ok.25cm
3.2x5.0cm	KONTRŁATY WZDŁÓŻ KROKWI
x1	FOLIA WYSOKOPAROPRZEPUSZCZALNA (WIATROIZOLACJA)
	KROKIEW LITA
x2-15.0cm	IZOLACJA TERMICZNA Z WELNY MINERALNEJ TWARDEJ
x1	PAROIZOLACJA
6.0cm	PLYTA GK NA RUSZCIE - ROZWIĄZANIE SYSTEMOWE



Inwestor: Gminna Biblioteka Publiczna im. Andrzeja Luczencyka w Ludwin Ludwin 52, 21-075 Ludwin		Nr rys.: 14
Jednostka projektowa: ECO PROJEKT WALDEMAR PASZKIEWICZ		ECO Projekt Waldemar Paszkiewicz ul. Utanów 22 ₄₉ Lublin 20-554 NIP 712-005-96-72, REGON 430337689
Adres inwestycji: Ludwin 52, 21-075 Ludwin, jednostka ewidencyjna: 061002_2 Ludwin, obręb 061002_2.0011 Ludwin, nr dz. ewid.: 446/4		
Nazwa inwestycji: „Biblioteka Bramą Pojezierza Łęczyńsko -Włodawskiego” – rozbudowa Gminnej Biblioteki Publicznej im. Andrzeja Luczencyka w Ludwinie		
Przedmiot: Połączenie dachu nad czytelnią strażaka ze ścianą budynku projektowanego		Skala: 1:10
Kategoria obiektu budowlanego: IX		Faza: PROJEKT WYKONAWCZY
Projektował:	mgr inż. arch. Ryszardn Skowron wrzesień 2016	4373/61
Opracowała:	mgr inż. arch. Marta Pacek	-