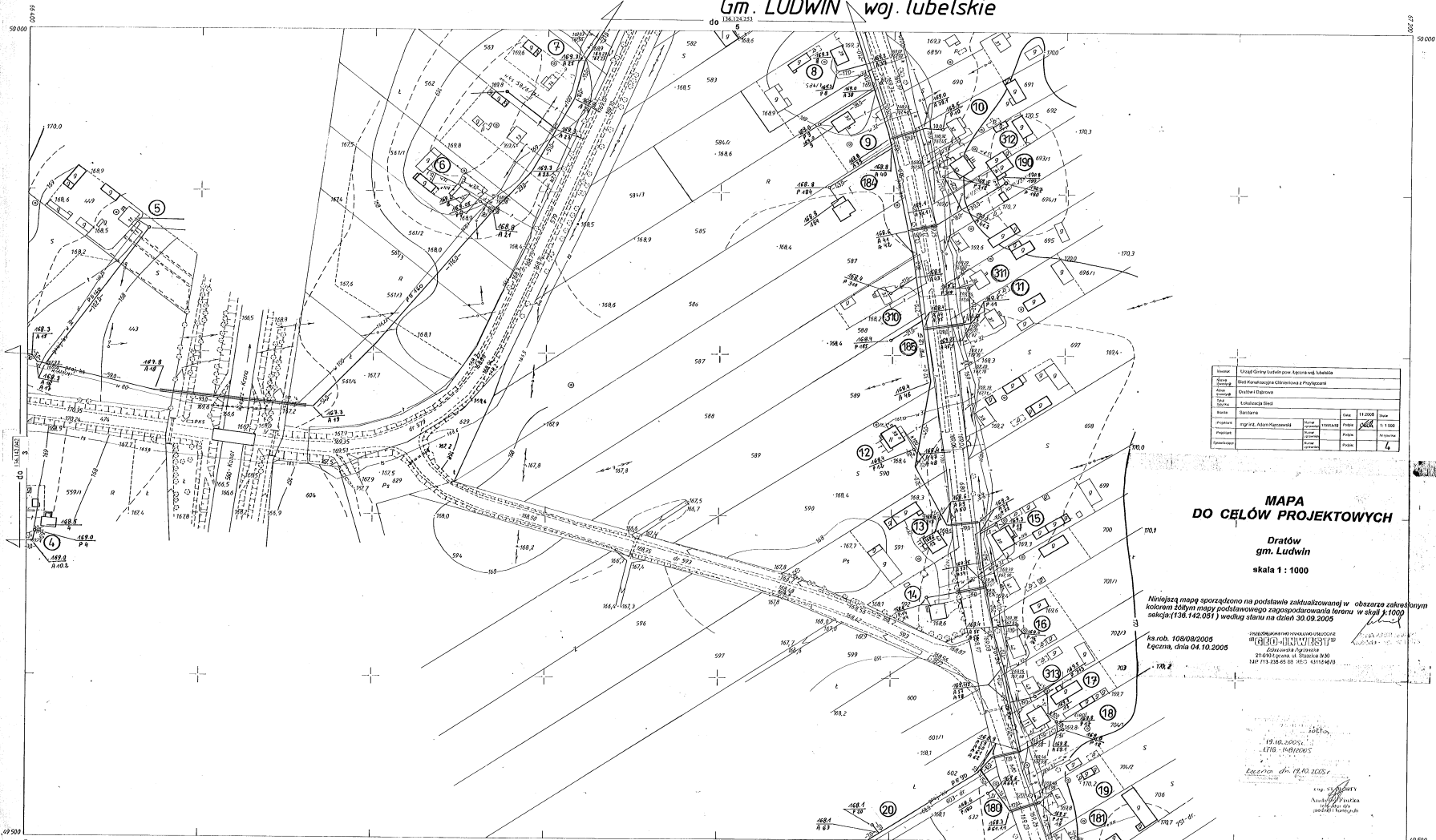


Gm. LUDWIN woj. lubelskie



Nazwa:	Urząd Gminy Ludwin pow. Opuzna woj. Lubelska		
Stwierdzenie:	Stan Kształtowania i Zagospodarowania i Projektowania		
Charakter:	Ochrona i Eksploatacja		
Skala:	Lubuska 1:500		
Wzrost:	Stwierdzenie	Projekt	Wzrost
Planowanie:	Projekt	Projekt	Projekt
Wzrost:	Projekt	Projekt	Projekt
Planowanie:	Projekt	Projekt	Projekt

**MAPA DO CELÓW PROJEKTOWYCH**  
**Dratów**  
**gm. Ludwin**  
**skala 1 : 1000**

Niniejszą mapę sporządzono na podstawie zaaktualizowanej w obszarze zakreślonym kolorem żółtym między podziałowego zagospodarowania terenu w skali 1:1000 sekcja (136.142.051) według stanu na dzień 30.09.2005

Ra.rob. 108/00/2005  
 Łączna, dnia 04.10.2005

PROJEKTOWANIE I WYKONANIE  
**ARTUR BART**  
 ul. Słowackiego 10  
 21-001 Opuzna 4, Silesia 40-00  
 tel. 71 73 53 05 06 fax 71 73 54 10

17.10.2005  
 1710-1400005

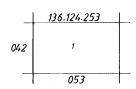
Koperta dn. 18.10.2005

17.10.2005  
 1710-1400005

08.01.1993 1710-23/193

08.01.1993

**MAPA PODSTAWOWEGO ZAGOSPODAROWANIA TERENU**  
 Złożona w r. 1993 przez  
 geodetę upr. mgr inż. Juliana Rzeszutka Nr ksrbab.3760/1193



**136.142.051**  
**1 : 1000**

Zaktualizowano w ramach dec. 1324/5/95  
 przez Spółkę „BART” w 1995 r.