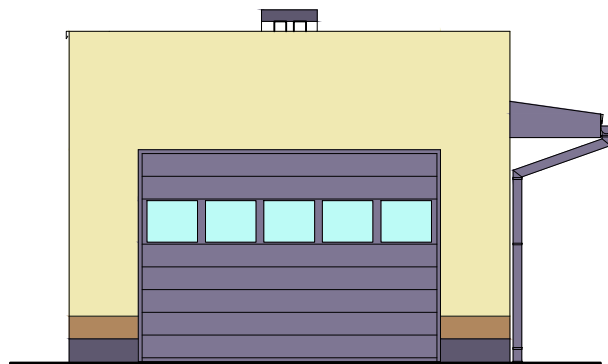


ELEWACJA. BOCZNA - POŁUDNIOWA



ELEWACJA. FRONTOWA - ZACHODNIA

PRACOWNIA PROJEKTOWA
AUTORIS

ul. Pogodna 9 lok.19, 15-354 Białystok, tel. 085 7440474, kom. 501099632 www.autoris.com.pl

ARCHITEKTURA: autor: mgr inż. arch. Dariusz Łuniewski Bł.-POKK/16/2003 spr. dr inż. arch. Janusz Grycel Bł.-PdOKK/36/2004 PROJ.DROGOWY: autor: mgr inż. Grzybowski Wojciech PDL/0065/P00D/06 spr. mgr inż. Adam Sosnowski Bł.-45/02 KONSTRUKCJA: mgr inż. Karol Mor PDL/0004/P00K/09 spr.mgr inż. Monika Mor PDL/0004/PWOK/11 INSTALACJE SANIT.: mgr inż. Andrzej Żmiejkó Bł./12/88 spr.mgr Robert Jurasz Bł./75/90 INSTALACJE ELEKTR: mgr inż. Michał Kuczyński PDL/0137/PW0E/08 spr.mgr inż. Rafał Kakareko PDL/0076/P00E/09			PROJEKT Projekt budowlany Targowiska, wraz z niezbędną infrastrukturą techniczną w LUDWINIE (obręb 11, jedn. ewid. 061002_2 Ludwin) na działce nr 514/7, powiat łęczyński INWESTOR GMINA LUDWIN 21-075 Ludwin, powiat łęczyński		
DATA: 2012-02-14	NR RYS: 7	SKALA: 1:100			
TYTUŁ RYSUNKU ELEWACJE- BUD. SOCJALNO GOSP. elewacja frontowa-zach, boczna-płd					