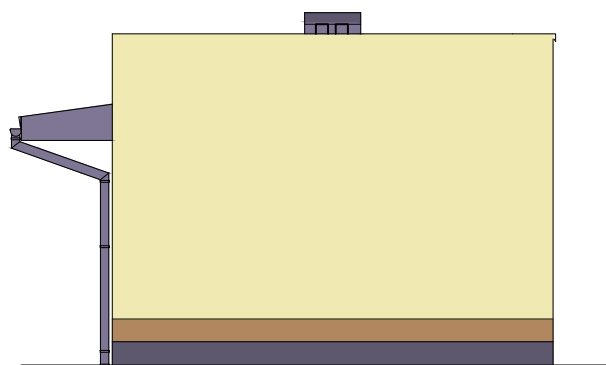


ELEWACJA. BOCZNA - PÓŁNOCNA



ELEWACJA. TYLNA - WSCHODNIA

PRACOWNIA PROJEKTOWA
AUTORIS

ul. Pogodna 9 lok.19, 15-354 Białystok, tel. 085 7440474, kom. 501099632 www.auroris.com.pl

ARCHITEKTURA:

autor: mgr inż. arch. Dariusz Łuniewski Bł-POKK/16/2003
spr. dr inż. arch. Janusz Grycel Bł-PdOKK/36/2004

PROJ.DROGOWY:

autor: mgr inż. Grzybowski Wojciech PDL/0065/POOD/06
spr. mgr inż. Adam Sosnowski Bł-45/02

KONSTRUKCJA:

mgr inż. Karol Mor PDL/0004/POOK/09
spr.mgr inż. Monika Mor PDL/0004/PWOK/11

INSTALACJE SANIT.:

mgr inż. Andrzej Żmiejkó Bł/12/88
spr.mgr Robert Jurasz Bł/75/90

INSTALACJE ELEKTR.:

mgr inż. Michał Kuczyński PDL/0137/PWOE/08
spr.mgr inż. Rafał Kakareko PDL/0076/POOE/09

PROJEKT

Projekt budowlany Targowiska, wraz z niezbędną infrastrukturą techniczną w LUDWINIE (obręb 11, jedn. ewid. 061002_2 Ludwin) na działce nr 514/7, powiat łęczyński

INWESTOR GMINA LUDWIN

21-075 Ludwin, powiat łęczyński

DATA:

2012-02-14

NR RYS:

8

SKALA:

1:100

TYTUŁ RYSUNKU

ELEWACJE- BUD. SOCJALNO GOSP.
elewacja frontowa-zach, boczna-płd