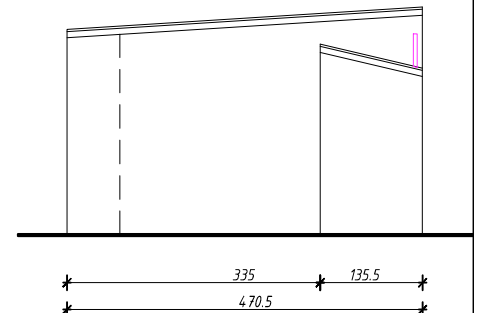
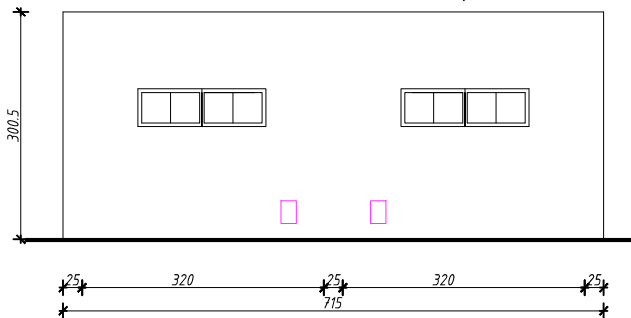


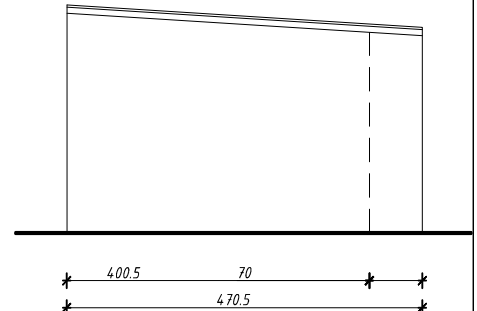
ELEWACJA. północna



ELEWACJA. zachodnia



ELEWACJA. południowa



ELEWACJA. wschodnia



PRACOWNIA PROJEKTOWA
AUTORIS

ul. Pogodna 9 lok.19, 15-354 Białystok, tel. 085 7440474, kom. 501099632 www.autoris.com.pl

ARCHITEKTURA:
autor: mgr inż. arch. Dariusz Łuniewski Bł.-POKK/16/2003
spr. dr inż. arch Janusz Grycel Bł.-PdOKK/36/2004
PROJ.DROGOWY:
autor: mgr inż. Grzybowski Wojciech PDL/0065/POOD/06
spr. mgr inż. Adam Sosnowski Bł.-45/02
KONSTRUKCJA:
mgr inż. Karol Mor PDL/0004/PDOK/09
spr.mgr inż. Monika Mor PDL/0004/PWOK/11
INSTALACJE SANIT.:
mgr inż. Andrzej Żmiejko Bł./12/88
spr.mgr Robert Jurasz Bł./75/90
INSTALACJE ELEKTR:
mgr inż. Michał Kuczyński PDL/0137/PWOE/08
spr.mgr inż. Rafał Kakareko PDL/0076/POOE/09

PROJEKT
Projekt budowlany Targowiska, wraz z niezbędną infrastrukturą techniczną w LUDWINIE (obręb 11, jedn. ewid. 061002_2 Ludwin) na działce nr 514/7, powiat łęczyński

INWESTOR GMINA LUDWIN
21-075 Ludwin, powiat łęczyński

DATA: 2012-02-14	NR RYS: 12	SKALA: 1:100
---------------------	---------------	-----------------

TYTUŁ RYSUNKU
BUDYNEK PRZEZNACZONY DO ROZBIÓRKI
- elewacje
- inwentaryzacja zdjęciowa