

Czy po 17 czerwca 2013 roku będę odbierać telewizję naziemną?

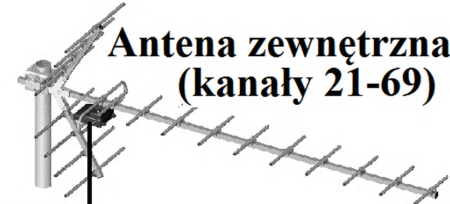
Tak, jeśli . . .

- mój telewizor przystosowany jest do odbioru telewizji cyfrowej

Telewizor z DVB-T MPEG-4



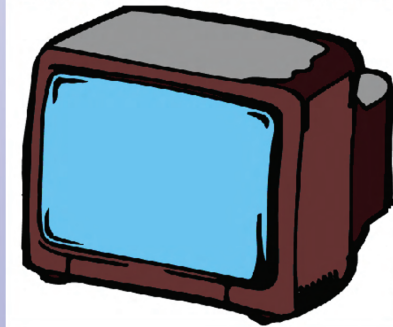
Złącze antenowe



Antena zewnętrzna (kanały 21-69)

lub

Telewizor bez DVB-T MPEG-4



Złącze SCART (EURO) lub HDMI

Antena zewnętrzna (kanały 21-69)



Złącze antenowe Dekoder/Tuner/STB z DVB-T MPEG-4

- jeśli do dotychczas użytkowanego, starszego typu telewizora dokupię specjalny dekoder

Co zyskam, korzystając z naziemnej telewizji cyfrowej?

Więcej kanałów - lepszą jakość odbioru - nowe możliwości

Czy telewizję cyfrową mogę odbierać już teraz, czy dopiero po 17 czerwca 2013 r.?

Telewizja cyfrowa już jest dostępna

MUX-1:

MUX-2:

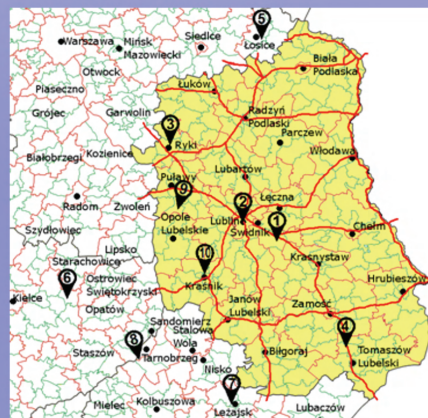
MUX-3:

Zawartość programowa poszczególnych multipleksów może z czasem ulec zmianie

Wykaz nadajników
Naziemnej Telewizji Cyfrowej
odbieranych w województwie
lubelskim



Więcej informacji można uzyskać w:
- Delegaturze Urzędu Komunikacji Elektronicznej w Lublinie, ul. Zana 38C, tel. 81 743 40 43
- Na stronie: www.cyfryzacja.gov.pl
- Dzwoniąc pod bezpłatny numer infolinii Ministerstwa Administracji i Cyfryzacji: 800 007 788



1. LUBLIN/Piaski: MUX-1 kanał 33, MUX-2 kanał 21;
2. LUBLIN/ ul. Raabego: MUX-3 kanał 25;
3. DEBLIN/Ryki: MUX-1 kanał 22, MUX-2 kanał 24;
4. ZAMOŚĆ/Tarnawatka: MUX-1 kanał 50, MUX-2 kanał 52;
5. SIEDLCE/Łosice (woj. mazowieckie): MUX-1 kanał 36, MUX-2 kanał 43, MUX-3 kanał 56;
6. KIELCE/Swięty Krzyż (woj. świętokrzyskie): MUX-1 kanał 62, MUX-2 kanał 36;
7. LEŻAŃSK/Giedlarowa (woj. podkarpackie) MUX-1 kanał 37, MUX-2 kanał 61;
8. TARNOBREZEG/Machów (woj. podkarpackie) MUX-1 kanał 37.

Po 17 czerwca 2013 r. sukcesywnie uruchamiane będą nadajniki MUX - 3:

1. LUBLIN/Piaski: kanał 23;
3. DEBLIN/Ryki: kanał 52;
4. ZAMOŚĆ/Tarnawatka: kanał 36;
5. SIEDLCE/Łosice (woj. mazowieckie): kanał 52;
9. KAZIMIERZ DOLNY/Góry 1: kanał 23;
10. KRAŚNIK/ul. Lubelska: kanał 23.