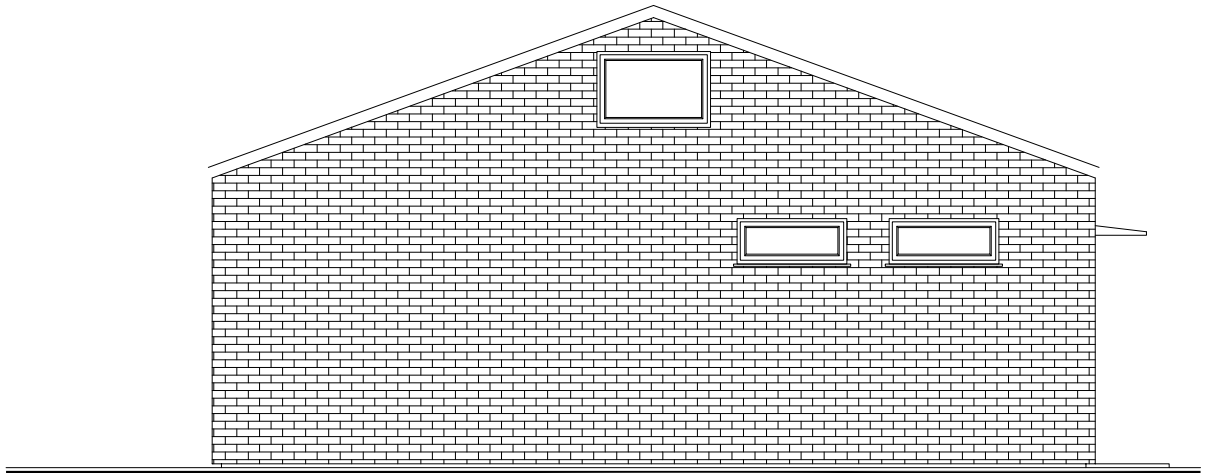


modernizacja budynku remizy
z przeznaczeniem na świetlicę wiejską
elewacje - inwentaryzacja
skala 1:100

elewacja zachodnia



elewacja wschodnia



ECO Projekt Waldemar Paszkiewicz		ul. Ulanów 22/49 Lublin 20-554 NIP 712-005-96-72, REGON 430337689		
INWESTOR: GMINA LUDWIN LUDWIN 50, 21-075 LUDWIN		4/A		
NAZWA I ADRES OBIEKTU BUDOWLANEGO: MODERNIZACJA BUDYNKU REMIZY Z PRZEZNACZENIEM NA ŚWIETLICĘ WIEJSKĄ, DZIAŁKA NR. 199 OBRĘB 21 ZEZULIN PIERWSZY		SKALA 1: 100		
PRZEDMIOT RYSUNKU: ELEWACJE - INWENTARYZACJA	SPECJALNOŚĆ BUDOWLANA	UPRAWNIENIA BUDOWLANE	DATA	PODPIS
OPRACOWAŁ: proj. arch. WŁODZIMIERZ BLACHANI	specjalność architektoniczna	nr upr. 901/Lb/89	02.2013r.	