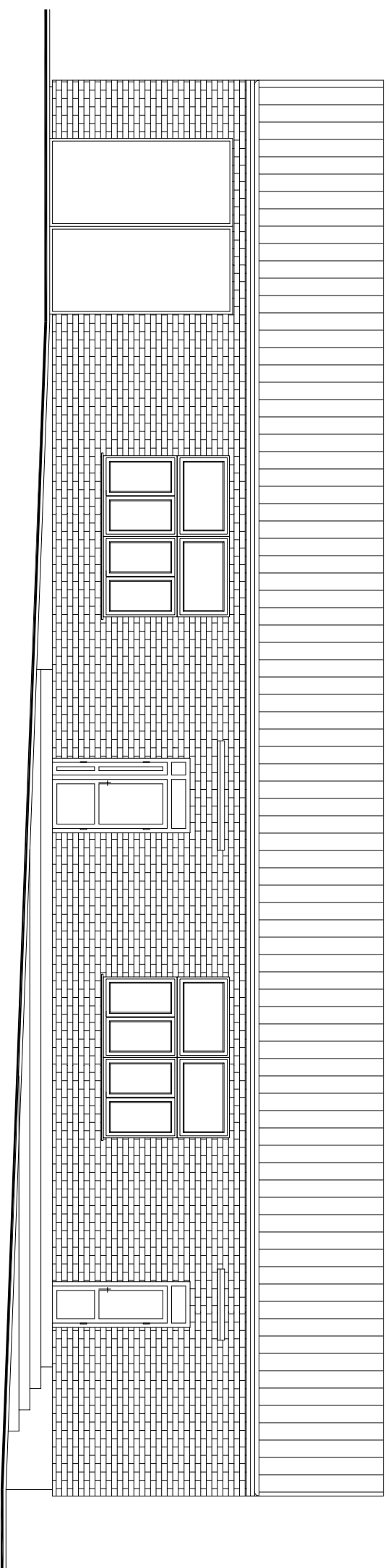
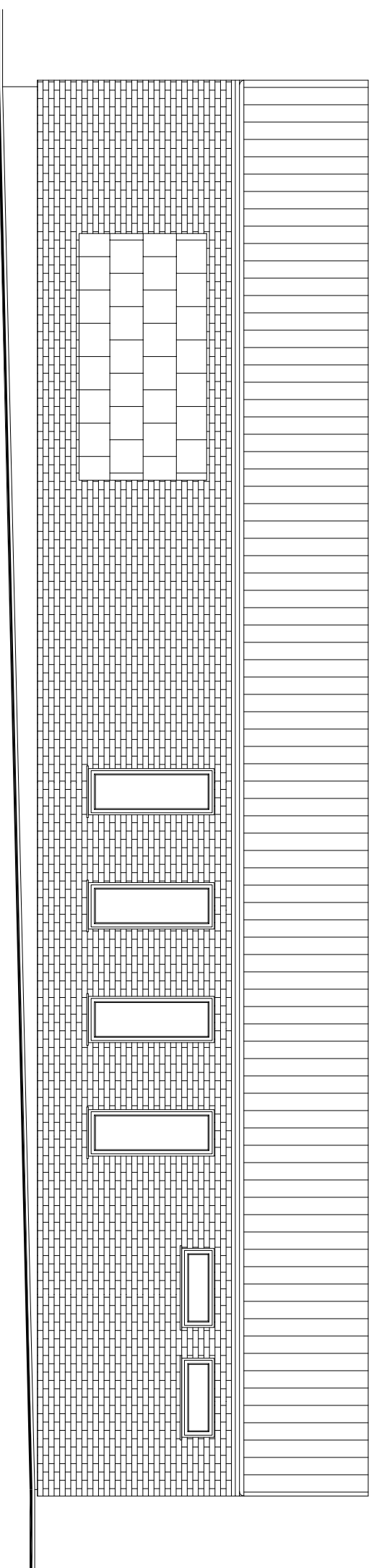


elewacja południowa



elewacja północna



ECO Projekt Waldemar Paszkiewicz				ul. Ulanów ^{22/49} Lublin 20-554 NIP 712-005-96-72, REGON 430337689	
INWESTOR: GMINA LUDWIN LUDWIN 50, 21-075 LUDWIN					
NAZWA I ADRES OBIEKTU BUDOWLANEGO: MODERNIZACJA BUDYNKU REMIZY Z PRZEZNACZENIEM NA ŚWIETLICĘ WIEJSKĄ, DZIAŁKA NR. 199 OBRĘB 21 ZEZULIN PIERWSZY					
PRZEDMIOT PRACY: ELEWACJE - INWENTARYZACJA				SPECJALNOŚĆ BUDOWLANA	
OPRACOWAŁ: prof. arch. WŁODZIMIERZ BLACHANI				specjalność architektoniczna	
				UPRAWNIENIA BUDOWLANE	
				nr upr. 901/LB/89	
				DATA 02.2013r.	
				PODPIS	
				SKALA 1:100	
				3/A	