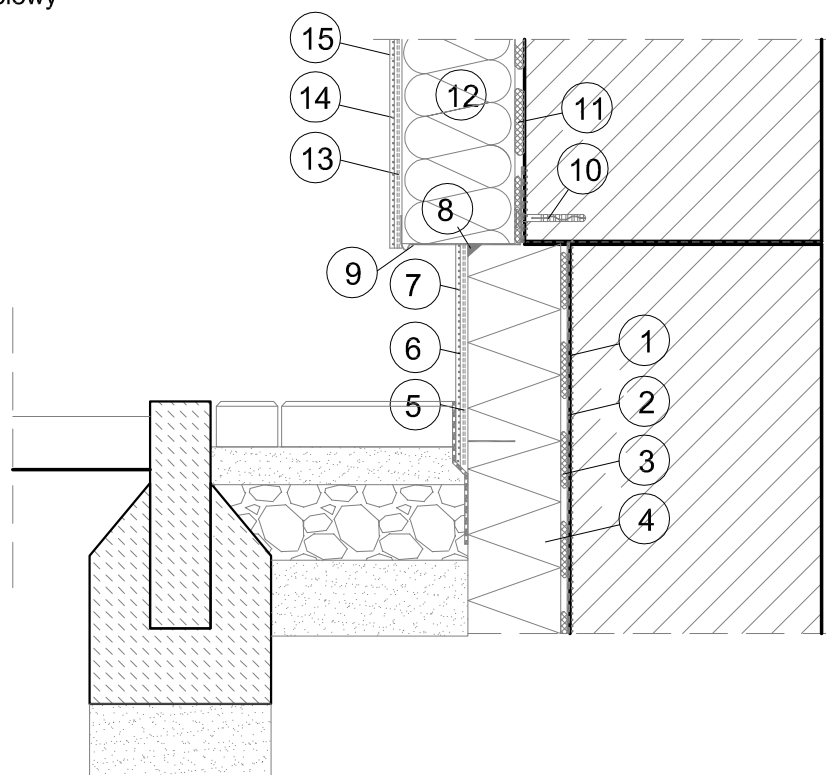


- |   |   |
|---|---|
| ① Grunt pod pionową bitumiczną izolacją Ceresit | ⑪ Zaprawa klejąca Ceresit   |
| ② Bitumiczna izolacja pionowa Ceresit           | ⑫ Izolacja termiczna  |
| ③ Ceresit CP 43                                 | ⑬ Zaprawa Ceresit podwójnie zbrojona siatką do wysokości min. 2 m nad poziom terenu |
| ④ Styropian ekstrudowany                        | ⑭ Farba gruntująca Ceresit  |
| ⑤ Warstwa podwójnie zbrojona siatką             | ⑮ Wyprawa elewacyjna Ceresit  |
| ⑥ Farba gruntująca Ceresit CT 16                |   |
| ⑦ Tynk mozaikowy Ceresit CT 77                  |   |
| ⑧ Ceresit CS 11 / CS 29                         |   |
| ⑨ Profil cokołowy                               |   |
| ⑩ Dybel mocujący profil cokołowy                |   |



**UWAGA!**

- System CERESIT lub inny równoważny
- Zabrania się stosowanie materiałów różnych systemów

ECO Projekt Waldemar Paszkiewicz		ul. Ulanów <sup>22/49</sup> Lublin 20-554 NIP 712-005-96-72, REGON 430337689		
INWESTOR: GMINA LUDWIN LUDWIN 50, 21-075 LUDWIN		<b>18/A</b>		
NAZWA I ADRES OBIEKTU BUDOWLANEGO: MODERNIZACJA BUDYNKU REMIZY Z PRZEZNACZENIEM NA ŚWIETLICĘ WIEJSKĄ, DZIAŁKA NR. 199 OBRĘB 21 ZEZULIN PIERWSZY		SKALA 1: 10		
PRZEDMIOT RYSUNKU: DOCIEPLENIE COKOŁU BUDYNKU	SPECJALNOŚĆ BUDOWLANA	UPRAWNIENIA BUDOWLANE	DATA	PODPIS
PROJEKTOWAŁ: proj. arch. WŁODZIMIERZ BLACHANI	specjalność architektoniczna	nr upr. 901/Lb/89	02.2013r.	
SPRAWDZIŁ: mgr inż. arch. RYSZARD SKOWRON	specjalność architektoniczna	nr upr. 4373/61	02.2013r.	