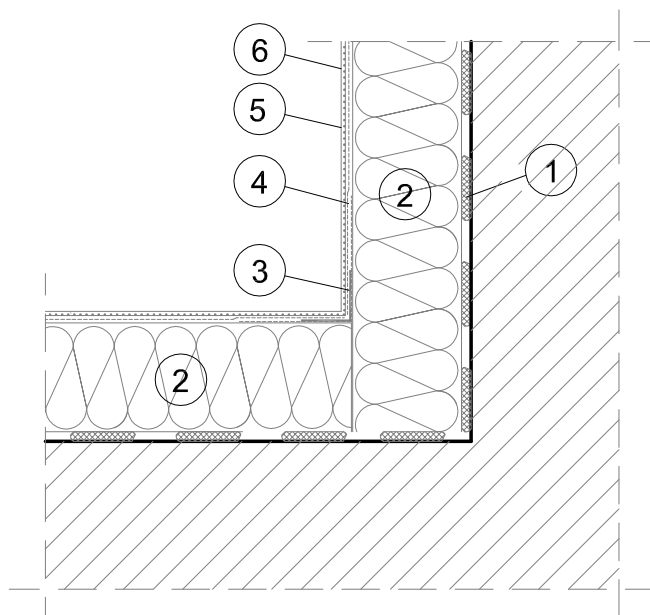
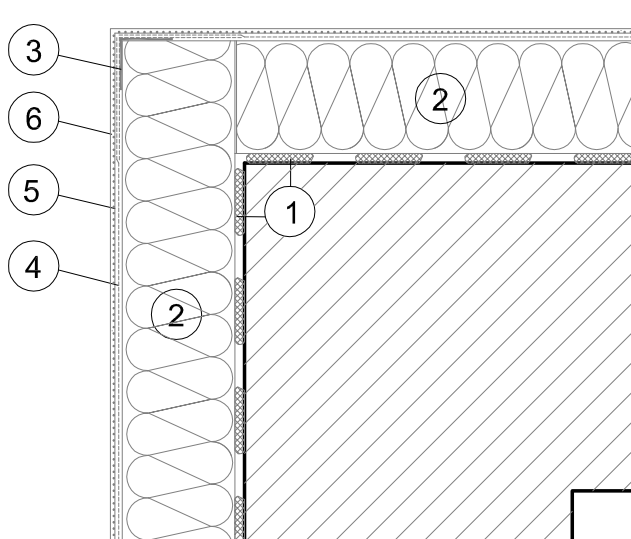


- 1 Zaprawa klejąca Ceresit
- 2 Izolacja termiczna
- 3 Narożnik metalowy fabrycznie oklejony siatką
- 4 Zaprawa Ceresit zbrojona siatką z włókna szklanego
- 5 Farba gruntująca Ceresit
- 6 Wyprawa elewacyjna Ceresit



- 1 Zaprawa klejąca Ceresit
- 2 Izolacja termiczna
- 3 Narożnik metalowy fabrycznie oklejony siatką
- 4 Zaprawa Ceresit zbrojona siatką z włókna szklanego
- 5 Farba gruntująca Ceresit
- 6 Wyprawa elewacyjna Ceresit



**UWAGA!**

- System CERESIT lub inny równoważny
- Zabrania się stosowanie materiałów różnych systemów

ECO Projekt Waldemar Paszkiewicz		ul. Ulanów <sup>22/49</sup> Lublin 20-554 NIP 712-005-96-72, REGON 430337689		
INWESTOR: GMINA LUDWIN LUDWIN 50, 21-075 LUDWIN		<b>17/A</b>		
NAZWA I ADRES OBIEKTU BUDOWLANEGO: MODERNIZACJA BUDYNKU REMIZY Z PRZEZNACZENIEM NA ŚWIETLICĘ WIEJSKĄ, DZIAŁKA NR. 199 OBRĘB 21 ZEZULIN PIERWSZY		SKALA 1: 10		
PRZEDMIOT RYSUNKU: DOCIEPLENIE WKŁĘŚLEJ I WYPUKŁEJ KRAWĘDZI BUDYNKU	SPECJALNOŚĆ BUDOWLANA	UPRAWNIENIA BUDOWLANE	DATA	PODPIS
PROJEKTOWAŁ: proj. arch. WŁODZIMIERZ BLACHANI	specjalność architektoniczna	nr upr. 901/Lb/89	02.2013r.	
SPRAWDZIŁ: mgr inż. arch. RYSZARD SKOWRON	specjalność architektoniczna	nr upr. 4373/61	02.2013r.	