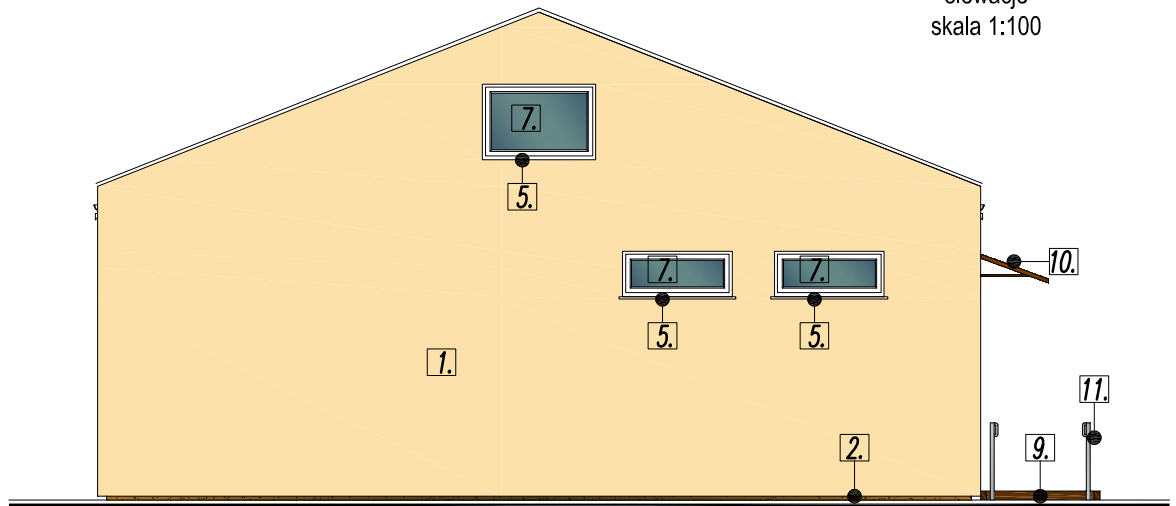
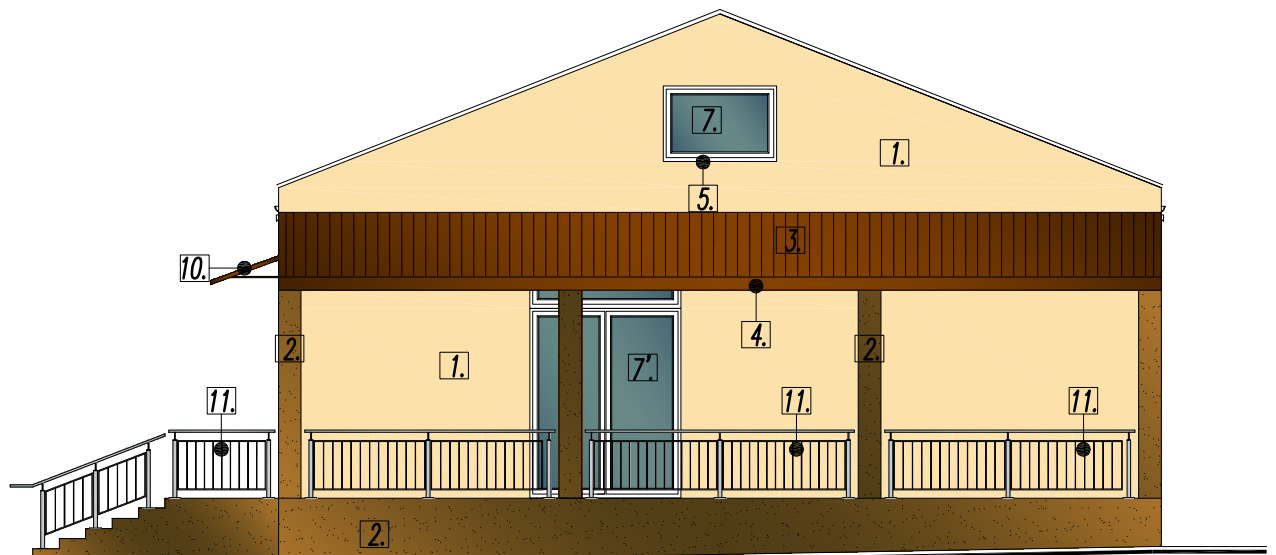


elewacja zachodnia

modernizacja budynku remizy z przeznaczeniem  
na świetlicę wiejską  
elewacje  
skala 1:100



elewacja wschodnia



**KOLORYSTYKA**

- |  |  |
|--|--|
| <p><b>1.</b> TYNK AKRYLOWY CERESIT CT60 faktura "kamyczkowa" ziarno 1,5mm KOLOR AFRICA AF1 LUB INNY RÓWNOWAŻNY</p> <p><b>2.</b> TYNK MOZAIKOWY CERESIT CT 77 KOLOR 23 LUB INNY RÓWNOWAŻNY</p> <p><b>3.</b> BLACHA TRAPEZOWA KOLOR BRĄZOWY</p> <p><b>4.</b> OBRÓBKA BLACHARSKA Z BLACHY TYTANOWOCYNKOWEJ W KOLORZE BRĄZOWY</p> <p><b>5.</b> PARAPET OKIENNY Z PCV – ISTNIEJĄCY</p> <p><b>6.</b> RYNNA ORAZ RURY SPUSTOWE W KOLORZE BRĄZOWYM</p> | <p><b>7.</b> ŚLUSARKA OKIENNA PCV BIAŁA – ISTNIEJĄCA</p> <p><b>7'.</b> ŚLUSARKA OKIENNA PCV BIAŁA</p> <p><b>8.</b> ŚLUSARKA DRZWIOWA PCV – ISTNIEJĄCA</p> <p><b>8'.</b> BRAMA GARAŻOWA W KOLORZE SZARYM</p> <p><b>9.</b> ELEMENTY BETONOWE – PALISADA, KOSTKA BETONOWA KOLOR SZARY</p> <p><b>10.</b> DASZKI SYSTEMOWE Z POLIWĘGLANU</p> <p><b>11.</b> BALUSTRADY</p> |
|--|--|

|  |                                 |   |           |        |
|--|---------------------------------|---|-----------|--------|
| ECO Projekt<br>Waldemar Paszkiewicz  |                                 | ul. Ulanów <sup>22/49</sup> Lublin 20-554<br>NIP 712-005-96-72, REGON 430337689 |           |        |
| INWESTOR:<br>GMINA LUDWIN<br>LUDWIN 50, 21-075 LUDWIN  |                                 | <b>9/A</b>  |           |        |
| NAZWA I ADRES OBIEKTU BUDOWLANEGO:<br>MODERNIZACJA BUDYNKU REMIZY Z PRZEZNACZENIEM NA ŚWIETLICĘ<br>WIEJSKĄ, DZIAŁKA NR 199 OBREB 21 ZEZULIN PIERWSZY |                                 | SKALA 1: 100  |           |        |
| PRZEDMIOT RYSUNKU:<br>ELEWACJE   | SPECJALNOŚĆ<br>BUDOWLANA        | UPRAWNIENIA<br>BUDOWLANE  | DATA      | PODPIS |
| PROJEKTOWAŁ: proj. arch.<br>WŁODZIMIERZ BLACHANI   | specjalność<br>architektoniczna | nr upr.<br>901/Lb/89  | 02.2013r. |        |
| SPRAWDZIŁ: mgr inż. arch.<br>RYSZARD SKOWRON   | specjalność<br>architektoniczna | nr upr.<br>4373/61  | 02.2013r. |        |