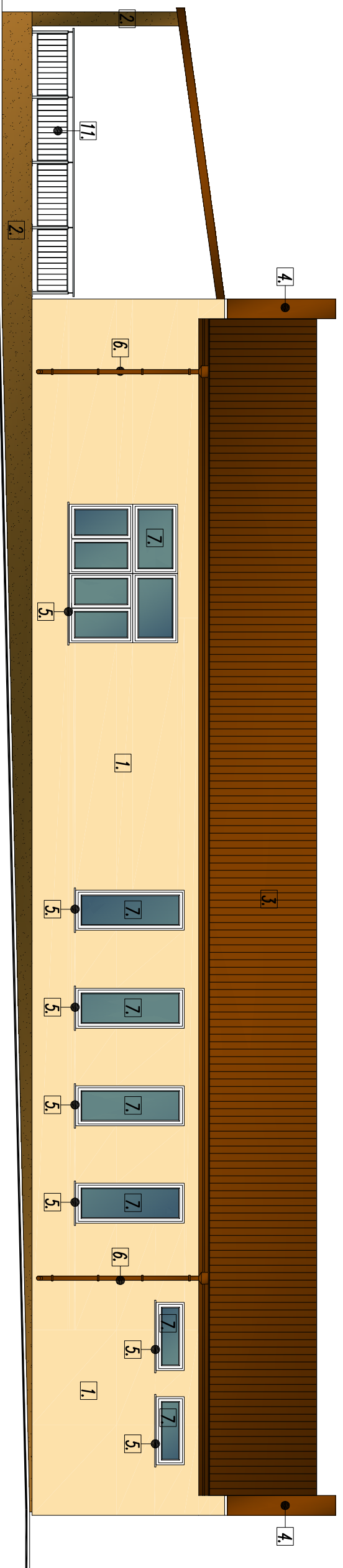


elewacja południowa



elewacja północna



- KOLORYSTYKA**
1. TYNK AKRYLOWY CERESIT C160 faktura "kamyczkowa" ziarno 1,5mm KOLOR AFRICA AF1 LUB INNY RÓWNOWAŻNY
  2. TYNK MOZAIKOWY CERESIT CT 77 KOLOR 23 LUB INNY RÓWNOWAŻNY
  3. BLACHA TRAPEZOWA KOLOR BRĄZOWY
  4. OBRÓBKĄ BLACHARSKĄ Z BLACHY TYTANOWOCYNKOWEJ W KOLORZE BRĄZOWYM
  5. PARAPET OKIENNY Z PCV – ISTNIEJĄCY
  6. RYMNIA ORAZ RURY SPUSTOWE W KOLORZE BRĄZOWYM

7. ŚLUSARKA OKIENNA PCV BIAŁA – ISTNIEJĄCA
7. ŚLUSARKA OKIENNA PCV BIAŁA
8. ŚLUSARKA DRZWIOWA PCV – ISTNIEJĄCA
8. BRAMA GARAŻOWA W KOLORZE BRĄZOWYM
9. ELEMENTY BETONOWE – PAŁSADA, KOSTKA BETONOWA KOLOR SZARY
10. DASZKI SYSTEMOWE Z POLIWEGLANU
11. BALUSTRADY
11. MUREK OPIOROWY/OGRODOWY NP. GRANDO POLBRIK LUB RÓWNOWAŻNY KOLOR PIASKOWY
12. KOLOR PIASKOWY

ECO Projekt		ul. Ulanów <sup>22/49</sup> Lublin 20-554	
Waldemar Paszkiewicz		NIP 712-005-96-72, REGON 430337689	
INWESTOR:	GMINA LUDWIN		
LUDWIN 50, 21-075 LUDWIN			
NAZWA I ADRES OBIEKTU BUDOWLANEGO:	MODERNIZACJA BUDYNKU REMIZY Z PRZEZNACZENIEM NA ŚWIETLICĘ WIEJSKĄ, DZIAŁKA NR. 199 OBRĘB 21 ZEŻULIN PIERWSZY		
PRZEDMIOT RYSUNKU:	SPECJALNOŚĆ BUDOWLANA		
ELEWACJE	BUDOWLANA		
PROJEKTOWAŁ: prof. arch.	SPECJALNOŚĆ		
WŁÓDZIMIERZ BLACHANI	architektoniczna		
SPRAWDZIŁ: mgr inż. arch.	nr upr.		
RYSZARD SKOWRON	nr upr. 4373/61		
SKALA 1:100		DATA	PODPIS
8/A		02.2013r.	