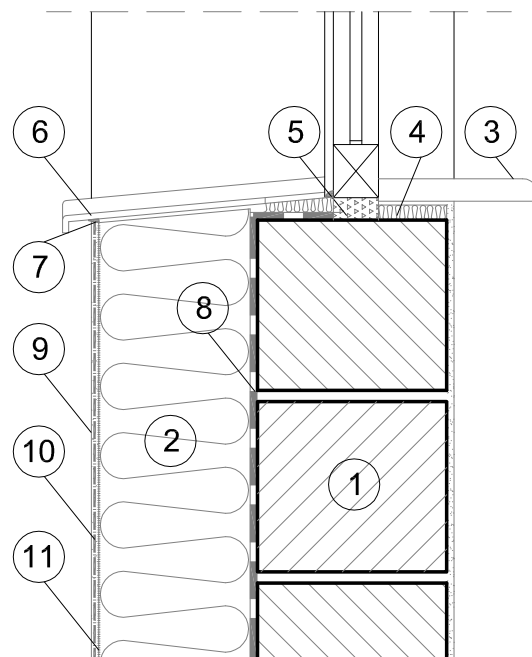


- ① Istniejąca ściana
- ② Izolacja termiczna
- ③ Parapet wewnętrzny
- ④ Izolacja termiczna styropian ESP80-036 gr.2cm
- ⑤ CERESIT CS 11/CS 24/CS 29
- ⑥ Parapet zewnętrzny z blachy stalowej powlekanej
- ⑦ CERESIT CS 11/CS 24/CS 29
- ⑧ Zaprawa klejąca CERESIT CT85 lub CT85 zima
- ⑨ Tynk akrylowy CERESIT CT60
- ⑩ Farba gruntująca CERESIT CT16
- ⑪ Zaprawa CERESIT CT85 zbrojona siatką z włókna szklanego



**UWAGA!**

- Dla zminimalizowania mostku liniowego ościeżnicy zawsze montujemy okna lub drzwi w licu zewnętrznym ściany nośnej, a ocieplenie ściany wykonujemy tak, aby zachodziło min. 4 cm na ościeżnicę okna, tworząc węgiarek
- Wokół otworu oprócz parapetu zewnętrznego okna, progu drzwi montujemy listwę narożną z siatką
- System CERESIT lub inny równoważny
- Zabrania się stosowanie materiałów różnych systemów

ECO Projekt Waldemar Paszkiewicz		ul. Ulanów 22/49, Lublin 20-554 NIP 712-005-96-72, REGON 430337689		
INWESTOR: GMINA LUDWIN LUDWIN 50, 21-075 LUDWIN		15/A		
NAZWA I ADRES OBIEKTU BUDOWLANEGO: MODERNIZACJA BUDYNKU REMIZY Z PRZEZNACZENIEM NA ŚWIETLICĘ WIEJSKĄ, DZIAŁKA NR. 199 OBRĘB 21 ZEZULIN PIERWSZY		SKALA 1: 10		
PRZEDMIOT RYSUNKU: OCIEPLENIE OKNA	SPECJALNOŚĆ BUDOWLANA	UPRAWNIENIA BUDOWLANE	DATA	PODPIS
PROJEKTOWAŁ: proj. arch. WŁODZIMIERZ BLACHANI	specjalność architektoniczna	nr upr. 901/Lb/89	02.2013r.	
SPRAWDZIŁ: mgr inż. arch. RYSZARD SKOWRON	specjalność architektoniczna	nr upr. 4373/61	02.2013r.	