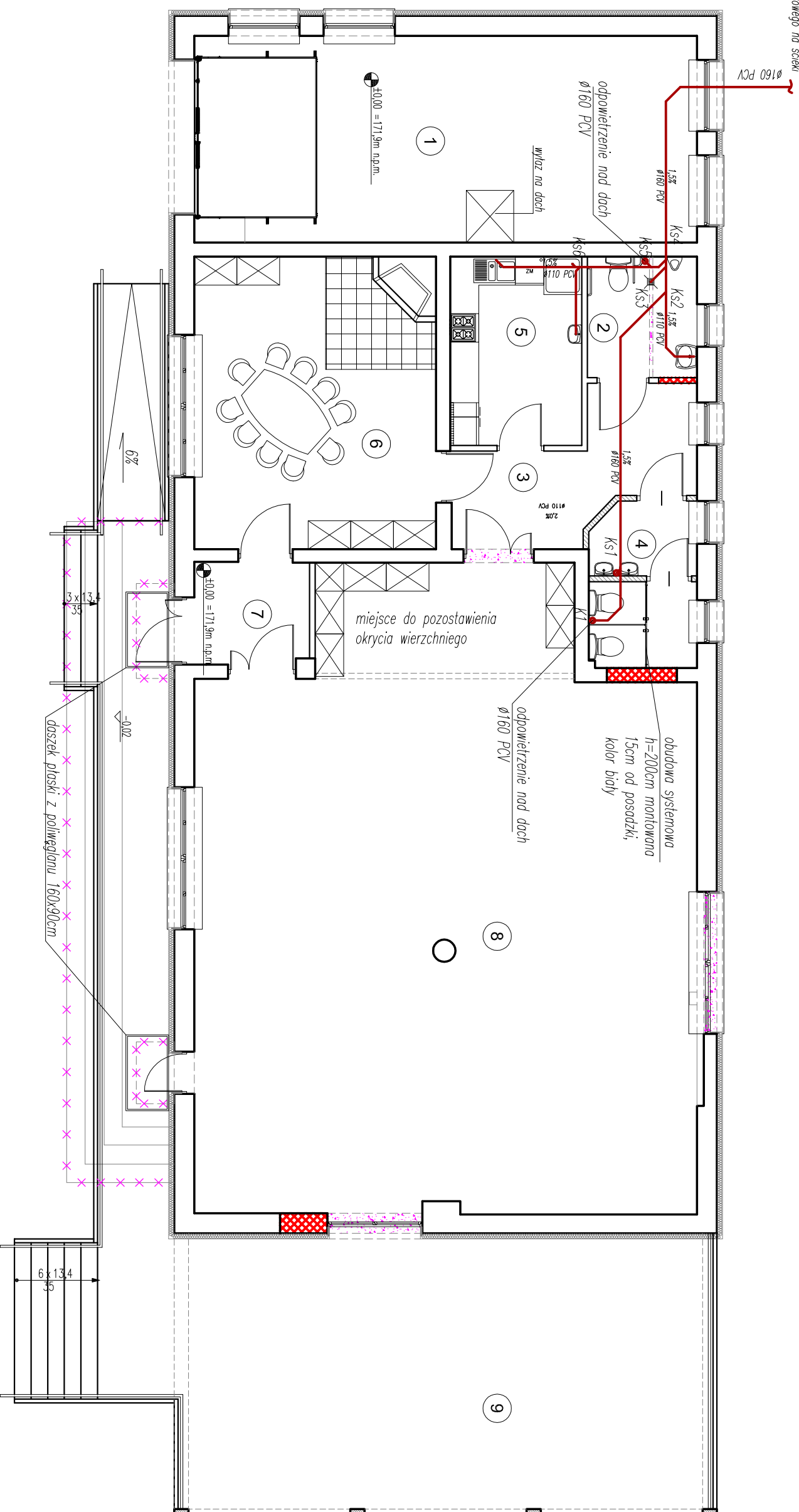


istn. przyłącze kanalizacji sanitarnej  
do zbiornika bezodpływowego na ścieki



**ZESTAWIENIE POMIĘSZCZEŃ:**

NR POM.	NAZWA POMIĘSZCZENIA	POM. (m <sup>2</sup> )	RODZAJ POSADZKI
1	GARAŻ NA WÓZ STRAŻACKI	46,90m <sup>2</sup>	POSADZKA
2	WC MĘSKI/WPS	6,01m <sup>2</sup>	WYKŁADZINA PCV
3	KORYTARZ	11,92m <sup>2</sup>	WYKŁADZINA PCV
4	WC DAMSKI	7,76m <sup>2</sup>	WYKŁADZINA PCV
5	ANEKS KUCHENNY	20,53m <sup>2</sup>	WYKŁADZINA PCV
6	SALA ZEBRAW	32,35m <sup>2</sup>	TERAKOTA
7	WIATROCIAP	5,94m <sup>2</sup>	TERAKOTA
8	SALA ŚWIETLICY	134,53m <sup>2</sup>	TERAKOTA
9	TARAS	68,78m <sup>2</sup>	KOSTKAK BETONOWA
<b>RAZEM:</b>		<b>334,72 m<sup>2</sup></b>	

**LEGENDA**

— przewody kanalizacji sanitarnej

Prace należy prowadzić szczegółowo wg wytycznych  
Projektu, zgodnie ze Sztuką Budowlaną,  
z zachowaniem przepisów o Bezpieczeństwie i Ochronie Zdrowia.

ECO Projekt Waldemar Paszkiewicz		ul. Ulanów 22/49 Lublin 20-554 NIP 712-005-96-72, REGON 430337689	
INWESTOR: GMINA LUDWIN LUDWIN 50, 21-075 LUDWIN			
NAZWA I ADRES OBIEKTU BUDOWLANEGO: MODERNIZACJA BUDYNKU REMIZY Z PRZEZNACZENIEM NA ŚWIETLICĘ WIEJSKĄ ZEZULIN DZIAŁKA NR. 199 OBRĘB 21 ZEZULIN PIERWSZY			
PRZEDMIOT RYSUNKU: RZUT BUDYNKU - INSTALACJA KAN. SANITARNEJ		SPECJALNOŚĆ BUDOWLANA	
PROJEKTOWAŁ: mgr. inż. PIOTR DYSPYT		specjalność sanitarna	
SPRAWDZIŁ: mgr. inż. ZBIGNIEW NIEDZIELSKI		nr upr. 9/Lb/96	
		nr upr. 664/Lb/88	
		DATA 02.2013r.	
		PODPIS	
		<b>3/IS</b>	
		SKALA 1:100	