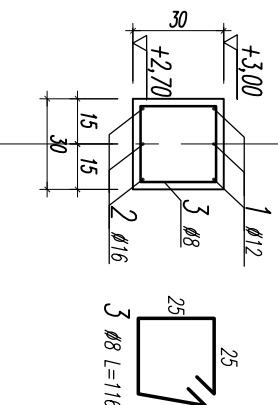
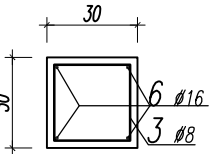


PODCIĄG PD-1
skala 1:25
szt. 1

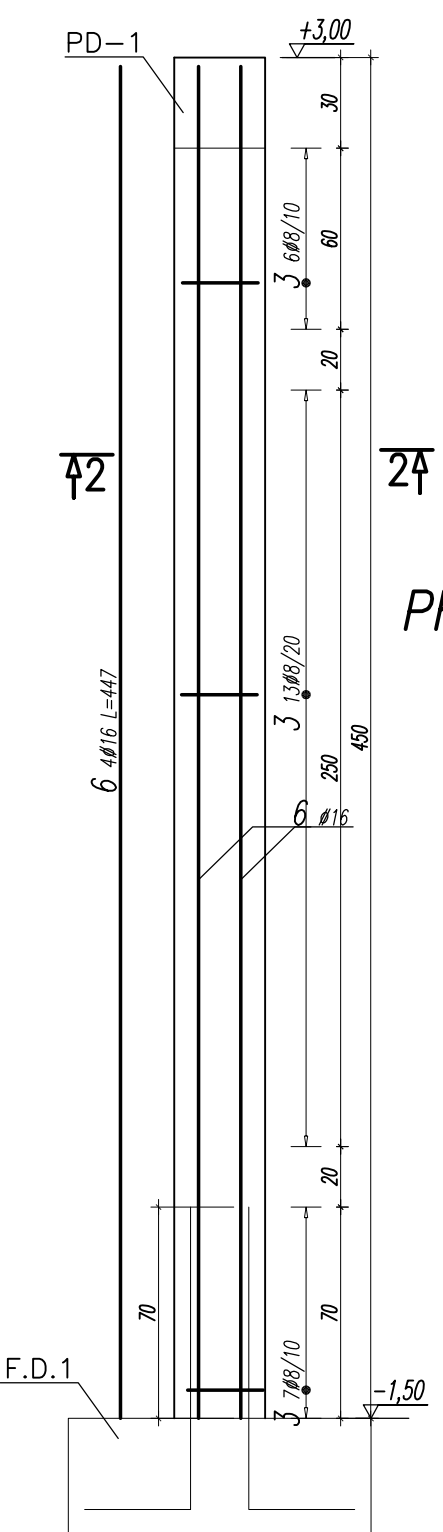
PRZEKRÓJ 1-1



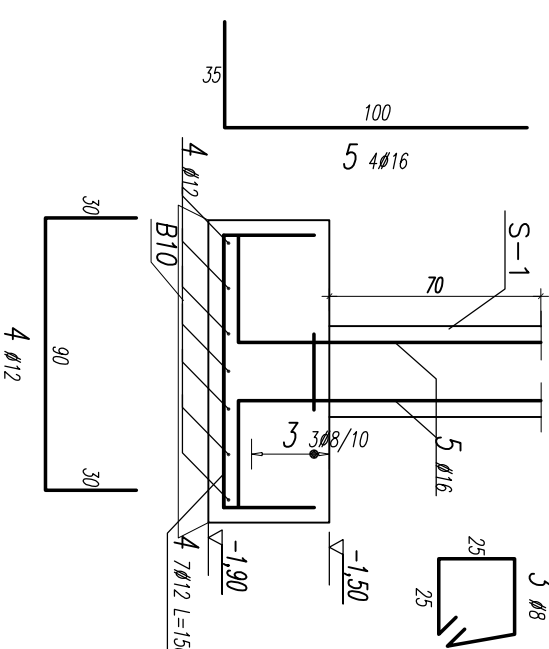
PRZEKRÓJ 2-2



SKŁUP S-1
1:25; szt. 4



STOPA F.D.1
1:25; szt. 4



WYKAZ STALI ZBRÓJENIOWEJ

Nr	Ø [mm]	Klasa stali	Sztuk	Kształt [cm]	Długość [cm]	Długość całkowita [m]		Nr rys. 1
						8	12	
1	Ø12	A IIIIN	6	30	629	8	37,74	16
2	Ø16	A IIIIN	3	25	1188	3	35,64	
3	Ø8	A IIIIN	221	25	116	256,36		
4	Ø12	A IIIIN	56	30	150	84		
5	Ø16	A IIIIN	16	30	135	21,6		
6	Ø16	A IIIIN	16	47	447	71,52		
Długość ogólna [m]						256,36	121,74	128,76
Ciężar [mł/kg]						0,395	0,888	1,58
Ciężar ogólny [kg]						101,3	108,1	203,4
Ciężar mł stali [kg]								412,8
Ciężar razem [kg]								412,8

- UWAGA:**
- POZIOM $\pm 0,00 = 171,90m$ n.p.m.
 - W STOPACH OSADZIĆ ZBRÓJENIE STARTOWE SKŁUPÓW
 - RYSUNEK ZWYMIAROWANO W CM
 - BELKI I SKŁUPY BETON C20/25, STAL AIIIIN, OTULINA 2,5CM.
 - FUNDAMENTY BETON C20/25 W6, STAL AIIIIN, OTULINA 5CM.
 - POD STOPAMI I LANAMI UŁOŻYĆ CHUDY BETON (B10) GRUBOŚCI 10cm
 - ROZPATRYWAĆ ŁĄCZNIWE Z RZUTAMI
 - Z PODCIĄGI WUKOTWIĆ PRĘTY GWINTOWANE Ø16 POD MURKĄT

Wykonano i zbrojono elementy żelbetonowych

1. Kształty, zbrojenia i zbrojenia nakładkowe pokazano w sposób schematyczny. Słownie zwięźle i krótko opisano sposób wykonania. 2. Wymiary elementów podano w cm, za wyjątkiem odstępów między prętami. 3. W przypadku największych na rysunku słowic zrosły zgodnie z PN-B-02084:2002

BETON B25(C20/25)
STAL:
(Ø) - A0 (St3S)
(Ø) - AIIIIN (RB500W)

ECO Projekt Waldemar Paszkiewicz	ul. Ulanów 2/49 Lublin 20-554
INWESTOR: GMINA LUDWIN LUDWIN 50, 21-0175 LUDWIN	NIP 712-005-96-72, REGON 430337689
NAZWA I ADRES OBIEKTU BUDOWLANEGO: REMONT BUDYNKU REMIZY Z PRZEZNACZENIEM POMIESZCZEN NA ŚWIETLICE WIEJSKA, DZIAŁKA NR. 199 OBRĘB 21 ŻEZUŁIN PIERWSZY	K-04
NAZWA RYSUNKU: DETAL ŻELBETOWE	SKALA 1:50
PROJEKTOWAŁ: mgr inż. LESZEK NOWICKI	UPRAWNIENIA BUDOWLANA
SPRAWDZIŁ: mgr inż. WOJCIECH ŚWITEK	nr upr. SIK0011P00K10
OPRACOWAŁ: mgr inż. LUKASZ NOWICKI	nr upr. Z767/LB94
	DATA 02.2013r.
	PODPIS 02.2013r.