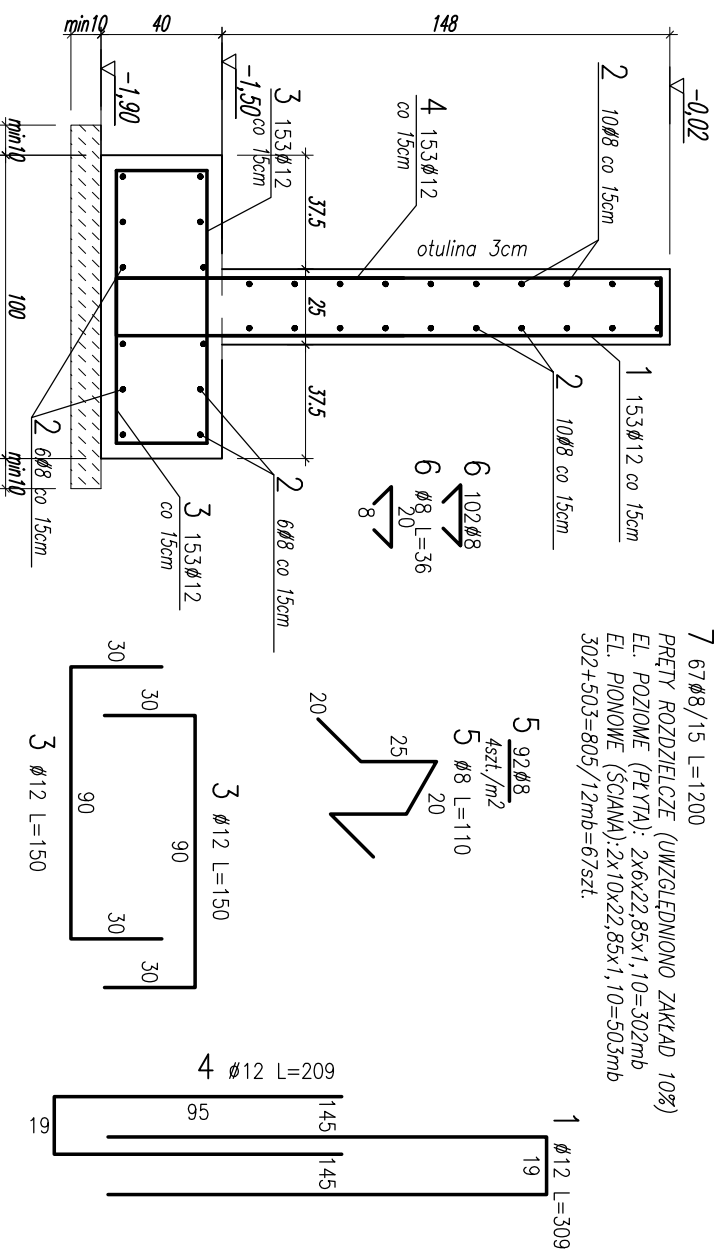
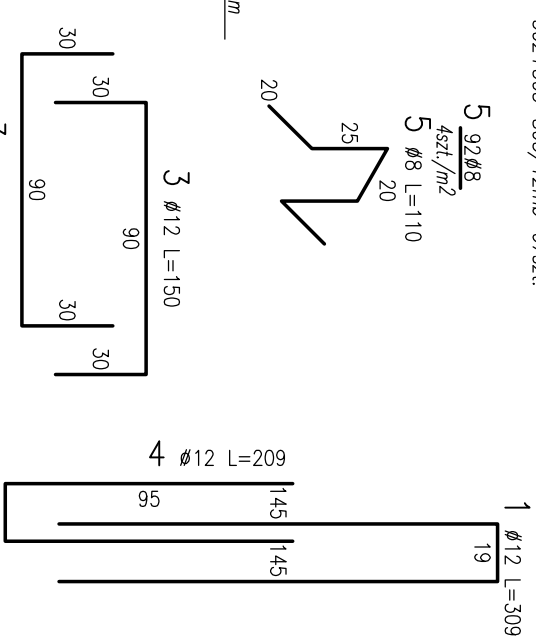


ŚCIANA OPOROWA MO.1
skala 1:25
Lściany=22,85mb



7 67Ø8/15 L=1200
PRĘTY ROZDZIELCZE (UWZGLĘDNIONO ZAKŁAD 10%)
EL. POZIOME (PEŁYA): 2x6x22,85x1,10=302mb
EL. PIONOWE (ŚCIANA): 2x10x22,85x1,10=503mb
302+503=805/12mb=67szt.



ZASYPKA:

Piasek średni ubijony warstwami do wskaźnika zagęszczenia $Is=0,98$.
Zasypkę wykonać po uzyskaniu pełnej wytrzymałości betonu (ok. 28dni).
Zasypkę wykonać warstwami co 30cm z ubiciem zagęszczarkami mechanicznymi ręcznymi.

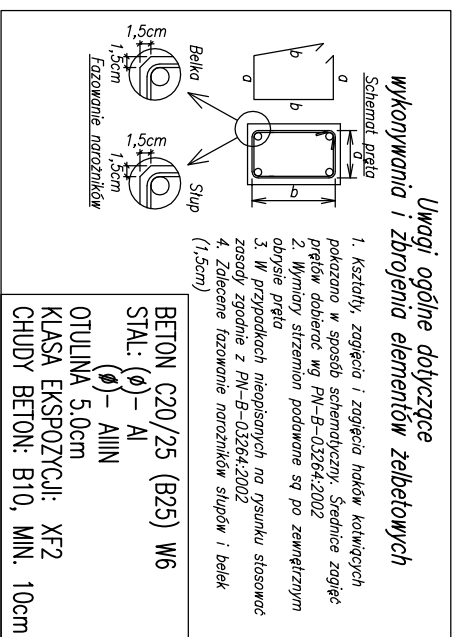
WYKAZ STALI ZBRONIOWEJ

Nr	Ø [mm]	Klasa stali	Sztuk	Kształt [cm]	Długość [cm]	Długość całkowita [m]		Nr rys. 1
						8	12	
1	Ø12	A IIIN	153	145 19 145	309		472.77	Strona
3	Ø12	A IIIN	306	30 90 30	150		459	Data
4	Ø12	A IIIN	153	19 95	209		319.77	Wyk
5	Ø8	A IIIN	92	20 25 20	110		101.2	LN
6	Ø8	A IIIN	102	20 8	36		36.72	
7	Ø8	A IIIN	67		1200		804	

Długość ogółem [m]	941.92	1251.54
Ciężar 1mb [kg]	0.395	0.888
Ciężar ogółem [kg]	372.1	1111.4
Ciężar wg klas stali [kg]		(A IIIN) 1483.5
Ciężar razem [kg]		1483.5

UWAGA:

- POZIOM ±0.00=171.90m npp
- LOKALIZACJA WG RZUTU FUNDAMENTÓW
- ZACHOWAĆ CIĄGŁOŚĆ ZBRWIENIA
- PRĘTY ROZDZIELCZE ŁĄCZYĆ NA ZAKŁAD MIN. 50cm
- ROZPATRZYWAĆ ŁĄCZENIE Z DETALAMI STUPÓW I STÓP FUNDAMENTOWYCH
- OSADZIĆ ZBRWIENIE STARTOWE STUPÓW WG DETALU FUNDAMENTÓW
- UZIEMIENIA WG PROJEKTU INSTALACJI ELEKTRYCZNYCH
- POD ŚCIANĄ UKŁAŻĆ WARSTWĘ CHUDEGO BETONU O GRUBOŚCI 10cm LUB DO GRUNTU NOŚNEGO
- WYKOP WYKONAĆ ZGODNIE Z NORMĄ PN-83/B-03010
- W MIEJSCACH GDZIE NIE POKAZANO INACZEJ STOSOWAĆ OTULINĘ 5cm
- W MIEJSCACH OBIWIŻENIA ISTNIEJĄCEGO POZIOMU NALEŻY (PRZED ZIMĄ) ZAPĘWNIĆ MINIMALNĄ GŁĘBOKOŚĆ PRZEKRYCIA (POSADOWIENIE ŚCIANY 1m PONIŻEJ POZIOMU TERENU)
- RYSUNEK ZWYMIAROWANO W [cm]



ECO Projekt Waldemar Paszkiewicz	ul. Uhanów 22/49 Lublin 20-554 NIP 712-005-96-72, REGON 430337689			
INWESTOR: GMINA LUDWIN LUDWIN 50, 21-075 LUDWIN	K-05			
NAZWA I ADRES OBIEKTU BUDOWLANEGO: REMONT BUDYNKU REMIZY Z PRZEZNACZENIEM POMIESZCZEN NA ŚWIETLICĘ WIEJSKĄ, DZIAŁKA NR. 199 OBRĘB 21 ZEZULIN PIERWSZY				
NAZWA RYSUNKU: ŚCIANA OPOROWA MO.1	SPECJALNOŚĆ BUDOWLANA	UPRAWNIENIA BUDOWLANE	DATA	PODPIS
PROJEKTOWAŁ: mgr inż. LESZEK NOWICKI	specjalność konstrukcyjno - budowlana	nr upr. SWK0011/POK/10	02.2013r.	
SPRAWDZIŁ: mgr inż. WOJCIECH ŚWITEK	specjalność konstrukcyjno - budowlana	nr upr. 2767/Lb/94	02.2013r.	
OPRACOWAŁ: mgr inż. ŁUKASZ NOWICKI			02.2013r.	