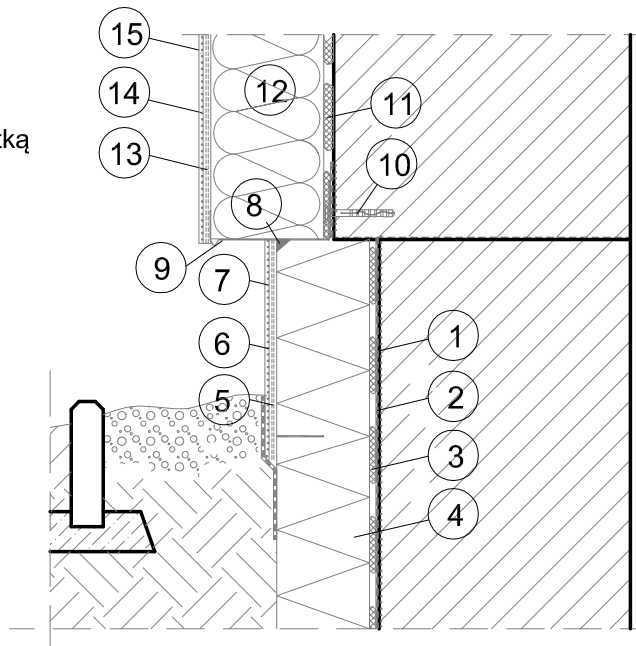


- ① Grunt pod pionową bitumiczną izolacją
- ② Bitumiczna izolacja pionowa
- ③ Masa bitumiczna
- ④ Styropian ekstrudowany
- ⑤ Warstwa podwójnie zbrojona siatką
- ⑥ Farba gruntująca
- ⑦ Tynk mozaikowy
- ⑧ Uszczelniacz akrylowy
- ⑨ Profil cokołowy
- ⑩ Dybel mocujący profil cokołowy
- ⑪ Zaprawa klejąca
- ⑫ Izolacja termiczna
- ⑬ Zaprawa podwójnie zbrojona siatką do wysokości min. 2 m nad poziom terenu
- ⑭ Farba gruntująca
- ⑮ Wyprawa elewacyjna



UWAGA!

- Zabrania się stosowanie materiałów różnych systemów

| | | | | |
|--|---------------------------------|---|-----------|--------|
| ECO Projekt Waldemar Paszkiewicz | | ul. Ulanów ^{22/49} Lublin 20-554 NIP 712-005-96-72, REGON 430337689 | | |
| INWESTOR: GMINA LUDWIN LUDWIN 50, 21-075 LUDWIN | | 14/A | | |
| NAZWA I ADRES OBIEKTU BUDOWLANEGO: TERMOMODERNIZACJA SZKOŁY PODSTAWOWEJ W DRATOWIE, DZIAŁKA NR 665, OBRĘB DRATÓW | | SKALA 1: 10 | | |
| PRZEDMIOT RYSUNKU:DOCIEPLENIE COKOŁU BUDYNKU | SPECJALNOŚĆ BUDOWLANA | UPRAWNIENIA BUDOWLANE | DATA | PODPIS |
| ZESPÓŁ PROJEKTOWY: mgr inż. arch. RYSZARD SKOWRON proj. arch. WŁODZIMIERZ BLACHANI | specjalność architektoniczna | nr upr. 4373/61 nr upr. 901/Lb/89 | 08.2013r. | |