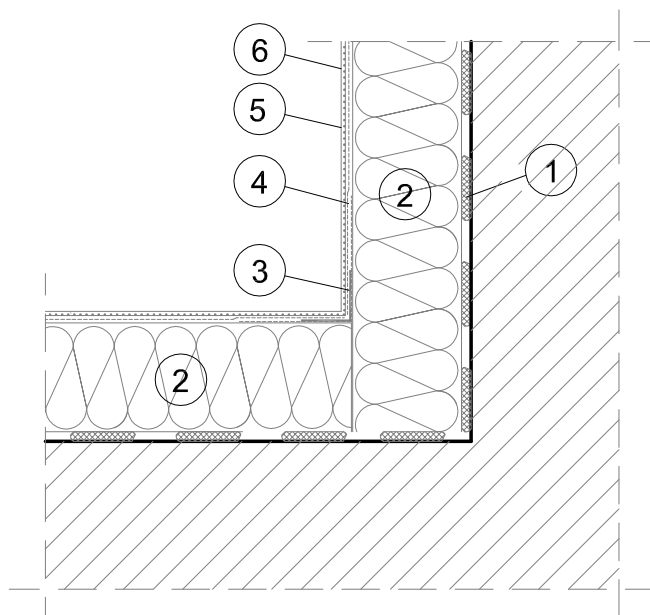
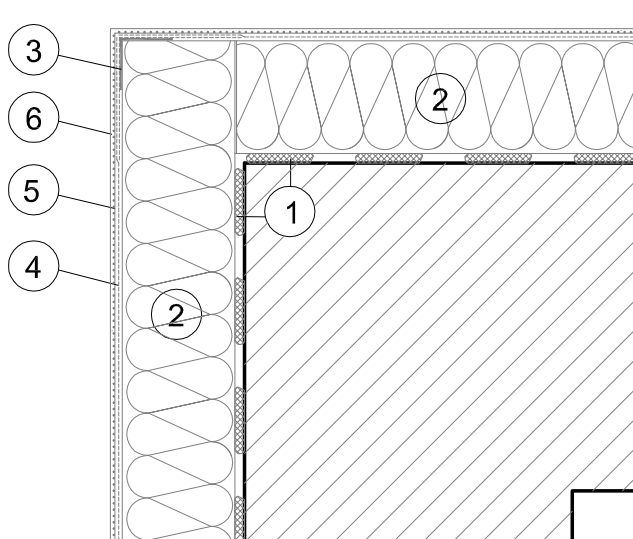


- 1 Zaprawa klejąca
- 2 Izolacja termiczna
- 3 Narożnik metalowy fabrycznie oklejony siatką
- 4 Zaprawa zbrojona siatką z włókna szklanego
- 5 Farba gruntująca
- 6 Wyprawa elewacyjna



- 1 Zaprawa klejąca
- 2 Izolacja termiczna
- 3 Narożnik metalowy fabrycznie oklejony siatką
- 4 Zaprawa zbrojona siatką z włókna szklanego
- 5 Farba gruntująca
- 6 Wyprawa elewacyjna



UWAGA!

- Zabrania się stosowanie materiałów różnych systemów

ECO Projekt Waldemar Paszkiewicz		ul. Ulanów ^{22/49} Lublin 20-554 NIP 712-005-96-72, REGON 430337689		
INWESTOR: GMINA LUDWIN LUDWIN 50, 21-075 LUDWIN		13/A		
NAZWA I ADRES OBIEKTU BUDOWLANEGO: TERMOMODERNIZACJA SZKOŁY PODSTAWOWEJ W DRATOWIE, DZIAŁKA NR 665, OBRĘB DRATÓW		SKALA 1: 10		
PRZEDMIOT RYSUNKU:DOCIEPLENIE WKŁĘSŁEJ I WYPUKŁEJ KRAWĘDZI BUDYNKU	SPECJALNOŚĆ BUDOWLANA	UPRAWNIENIA BUDOWLANE	DATA	PODPIS
ZESPÓŁ PROJEKTOWY: mgr inż. arch. RYSZARD SKOWRON proj. arch. WŁODZIMIERZ BLACHANI	specjalność architektoniczna	nr upr. 4373/61 nr upr. 901/Lb/89	08.2013r.	