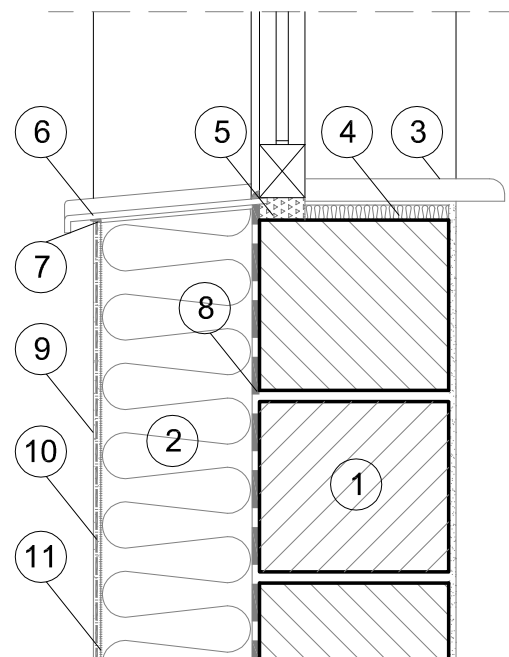


- ① Istniejąca ściana
- ② Izolacja termiczna
- ③ Parapet wewnętrzny
- ④ Izolacja termiczna styropian ESP80-036 gr.2cm
- ⑤ Uszczelniacz akrylowy
- ⑥ Parapet zewnętrzny z blachy stalowej powlekanej
- ⑦ Uszczelniacz akrylowy
- ⑧ Zaprawa klejąca zima
- ⑨ Tynk akrylowy
- ⑩ Farba gruntująca
- ⑪ Zaprawa zbrojona siatką z włókna szklanego



**UWAGA!**

- Dla zminimalizowania mostku liniowego ościeżnicy zawsze montujemy okna lub drzwi w licu zewnętrznym ściany nośnej, a ocieplenie ściany wykonujemy tak, aby zachodziło min. 4 cm na ościeżnicę okna, tworząc węgierek
- Wokół otworu oprócz parapetu zewnętrznego okna, progu drzwi montujemy listwę narożną z siatką
- Zabrania się stosowanie materiałów różnych systemów

ECO Projekt Waldemar Paszkiewicz		ul. Ulanów <sup>22/49</sup> Lublin 20-554 NIP 712-005-96-72, REGON 430337689		
INWESTOR: GMINA LUDWIN LUDWIN 50, 21-075 LUDWIN		<b>11/A</b>		
NAZWA I ADRES OBIEKTU BUDOWLANEGO: TERMOMODERNIZACJA SZKOŁY PODSTAWOWEJ W DRATOWIE, DZIAŁKA NR 665, OBRĘB DRATÓW		SKALA 1: 10		
PRZEDMIOT RYSUNKU: OCIEPLENIE OKNA	SPECJALNOŚĆ BUDOWLANA	UPRAWNIENIA BUDOWLANE	DATA	PODPIS
ZESPÓŁ PROJEKTOWY: mgr inż. arch. RYSZARD SKOWRON proj. arch. WŁODZIMIERZ BLACHANI	specjalność architektoniczna	nr upr. 4373/61 nr upr. 901/Lb/89	08.2013r.	