

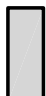
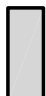












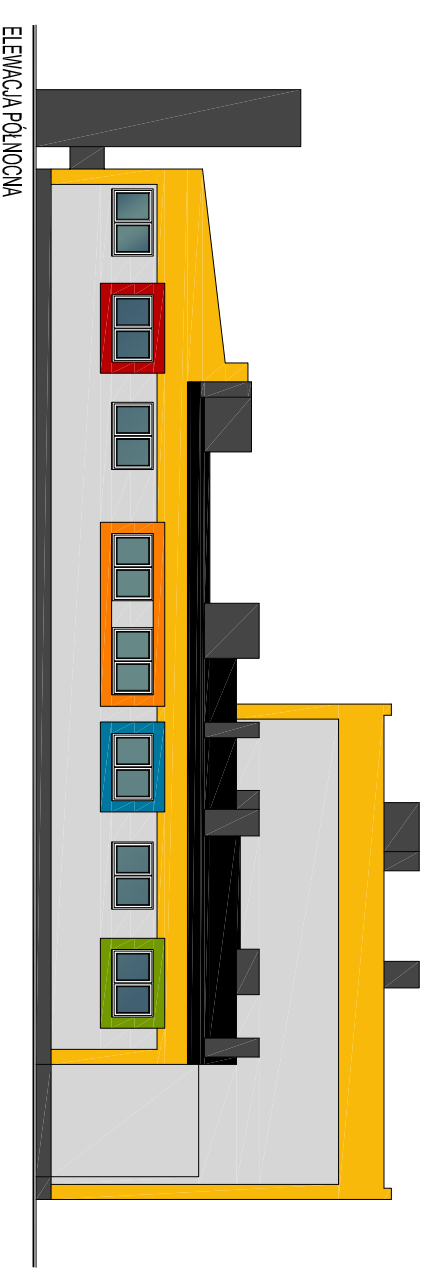
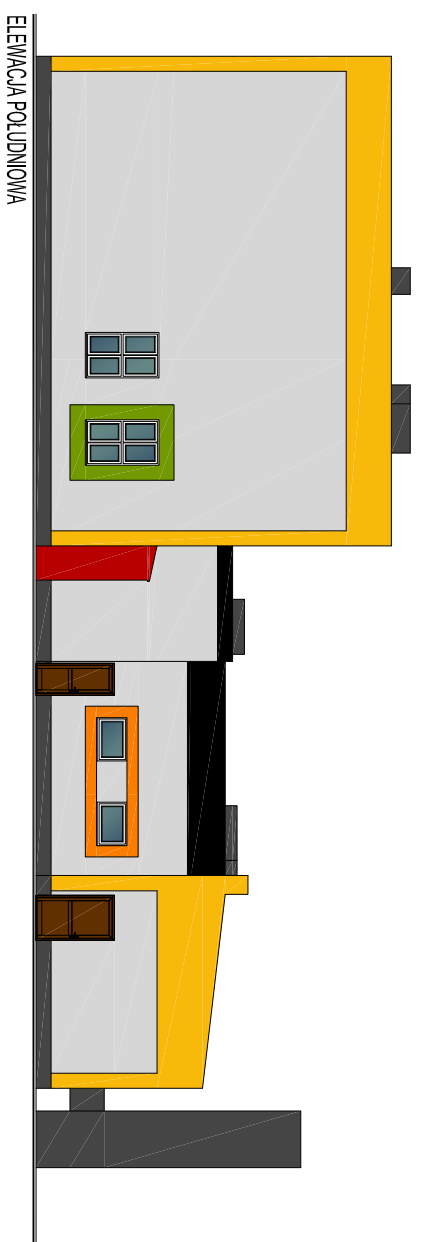
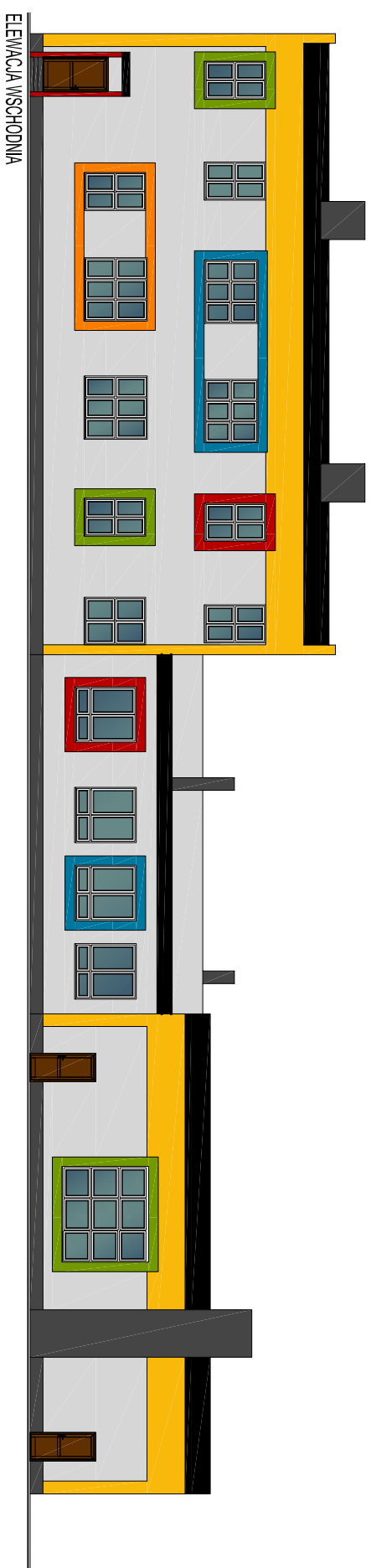


-  tynk akrylowy faktura "kamyczkowa"
-  KOLOR JASNO ŻÓŁTY
-  tynk akrylowy faktura "kamyczkowa"
-  KOLOR JASNO SZARY
-  tynk mozaikowy
-  KOLOR CIEMNO SZARY
-  tynk akrylowy faktura "kamyczkowa"
-  KOLOR ZIELONY
-  tynk akrylowy faktura "kamyczkowa"
-  KOLOR POMARAŃCZOWY
-  tynk akrylowy faktura "kamyczkowa"
-  KOLOR NIEBIESKI
-  tynk akrylowy faktura "kamyczkowa"
-  KOLOR CZERWONY
-  silyropapa
-  KOLOR CZARNY



ECO Projekt Waldemar Paszkiewicz		ul. Ulanów ^{22/49} Lublin 20-554 NIP 712-005-96-72, REGON 430337689			
INWESTOR: GMINA LUDWIN LUDWIN 50, 21-075 LUDWIN		71A			
NAZWA I ADRES OBIEKTU BUDOWLANEGO: TERMOMODERNIZACJA SZKOŁY PODSTAWOWEJ W DRATOWIE, DZIAŁKA NR 665, OBRĘB DRATÓW					
PRZEDMIOT RYSUNKU: ELEWACJE		SPECJALNOŚĆ BUDOWLANA	UPRAWNIENIA BUDOWLANE	DATA	PODPIS
ZESPÓŁ PROJEKTOWY: mgr inż. arch. RYSZARD SKOWRON prof. arch. WŁODZIMIERZ BLACHANI		specjalność architektoniczna	nr upr. 4373/61 nr upr. 901/Lb/89	08.2013r.	

SKALA 1 : 200

UWAGI!

Zabrania się stosowanie materiałów różnych systemów