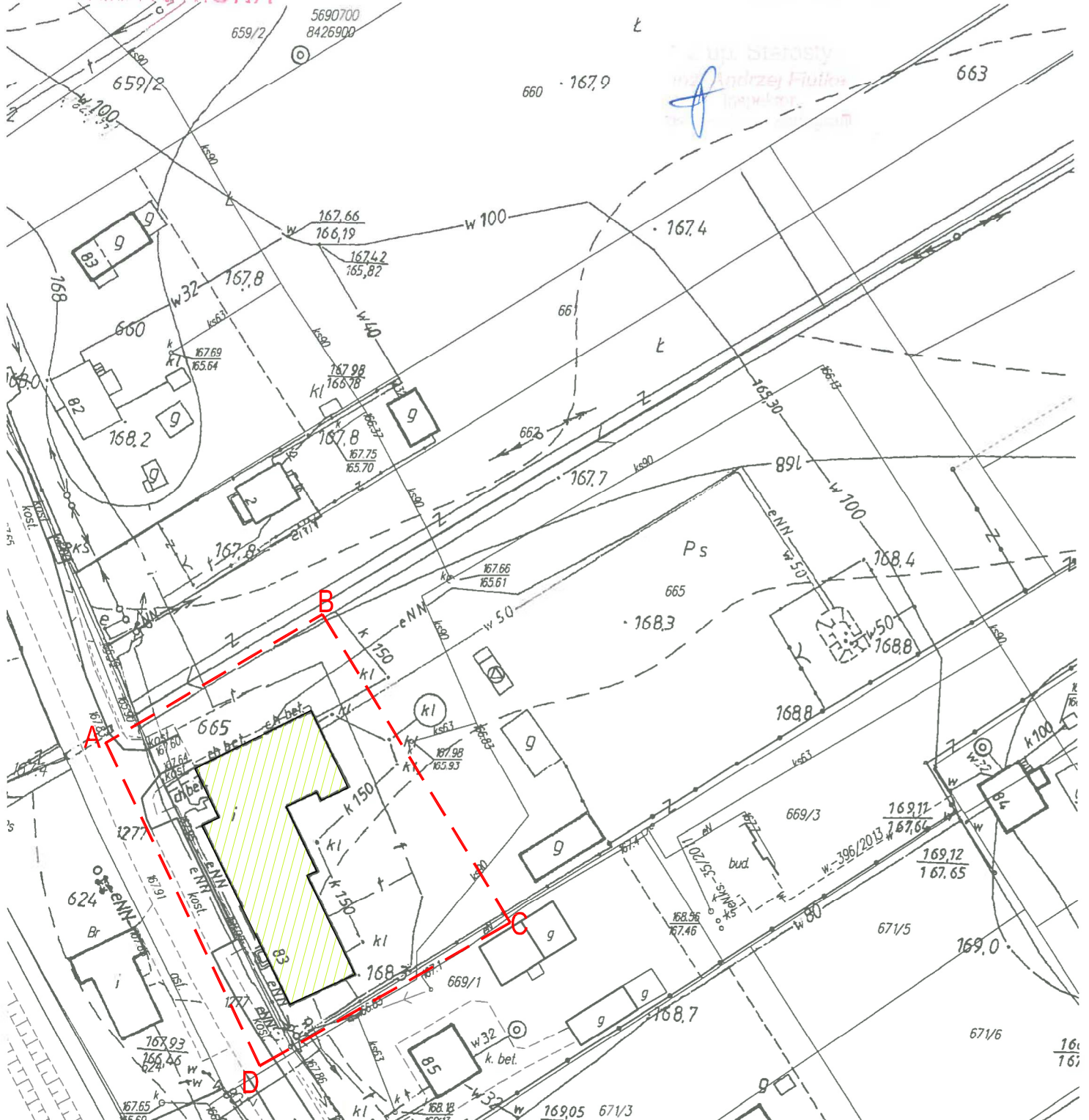


KOPIA MAPY
Z PAŃSTWOWEGO ZASOBU GIK
REPRODUKCYJA
WZBRONIONA

KOPIA MAPY ZASADNICZEJ
SKALA 1:1000
Obręb: Dratów
Jedn. ewid.: Ludwin

STAROSTWO POWIATOWE W LUBLINIE
WYDZIAŁ GEODEZJI, KARTOGRAFII I REJESTRACJI
I GOSPODARKI NIERUCHOMOŚCIAMI
Powiatowy Ośrodek Dokumentacji
Geodezyjnej i Kartograficznej

OZ 2270/13 Dn 06.08.2013r



ECO Projekt Waldemar Paszkiewicz		ul. Ulanów 22/49, Lublin 20-554 NIP 712-005-96-72, REGON 430337689		
INWESTOR: GMINA LUDWIN LUDWIN 50, 21-075 LUDWIN		1/A		
NAZWA I ADRES OBIEKTU BUDOWLANEGO: TERMOMODERNIZACJA SZKOŁY PODSTAWOWEJ W DRATOWIE, DZIAŁKA NR 665, OBRĘB DRATÓW		SKALA 1: 1000		
PRZEDMIOT RYSUNKU: PLAN SYTUACYJNY	SPECJALNOŚĆ BUDOWLANA	UPRAWNIENIA BUDOWLANE	DATA	PODPIS
ZESPÓŁ PROJEKTOWY: mgr inż. arch. RYSZARD SKOWRON proj. arch. WŁODZIMIERZ BLACHANI	specjalność architektoniczna	nr upr. 4373/61 nr upr. 901/Lb/89	08.2013r.	

ABCD
ZAKRES OPRACOWANIA

OBIEKT OBJEKTU OPRACOWANIEM