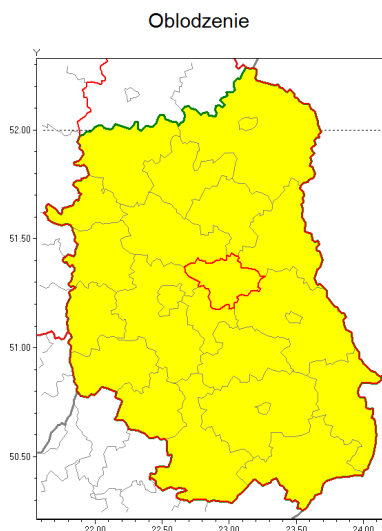




### Zasięg ostrzeżenia w województwie



### Ostrzeżenie meteorologiczne Nr 13

<b>Nazwa biura</b>	IMGW-PIB Centralne Biuro Prognoz Meteorologicznych w Warszawie
<b>Zjawisko/stopień zagrożenia</b>	Oblodzenie/ 1
<b>Obszar</b>	województwo lubelskie <b>powiat Łczyński</b>
<b>Ważność</b>	od godz. 03:00 dnia 12.02.2019 do godz. 10:00 dnia 12.02.2019
<b>Przebieg</b>	Prognozuje się zamarzanie mokrej nawierzchni dróg i chodników po opadach deszczu ze śniegiem lub mokrego śniegu. Temperatura minimalna od -1°C do 0°C, temperatura minimalna gruntu około -1°C.
<b>Prawdopodobieństwo wystąpienia zjawiska(%)</b>	80%
<b>Uwagi</b>	Brak.
<b>Dyrektor synoptyk IMGW-PIB</b>	Anna Woźniak
<b>Godzina i data wydania</b>	godz. 12:47 dnia 11.02.2019
<b>SMS</b>	IMGW-PIB OSTRZEŻENIE: OBLODZENIE/1 lubelskie/Łczyński od 03:00/12.02 do 10:00/12.02.2019 temp. min. od -1 st. do 0 st., przy gruncie około -1 st., lisko.

Opracowanie niniejsze i jego format, jako przedmiot prawa autorskiego podlega ochronie prawnej, zgodnie z przepisami ustawy z dnia 4 lutego 1994r o prawie autorskim i prawach pokrewnych (dz. U. z 2006 r. Nr 90, poz. 631 z późn. zm.).

Wszelkie dalsze udostępnianie, rozpowszechnianie (przedruk, kopiowanie, wiadomości sms) jest dozwolone wyłącznie w formie dosłownej z bezwzględnym wskazaniem źródła informacji tj. IMGW-PIB.