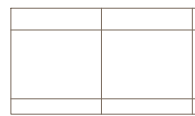
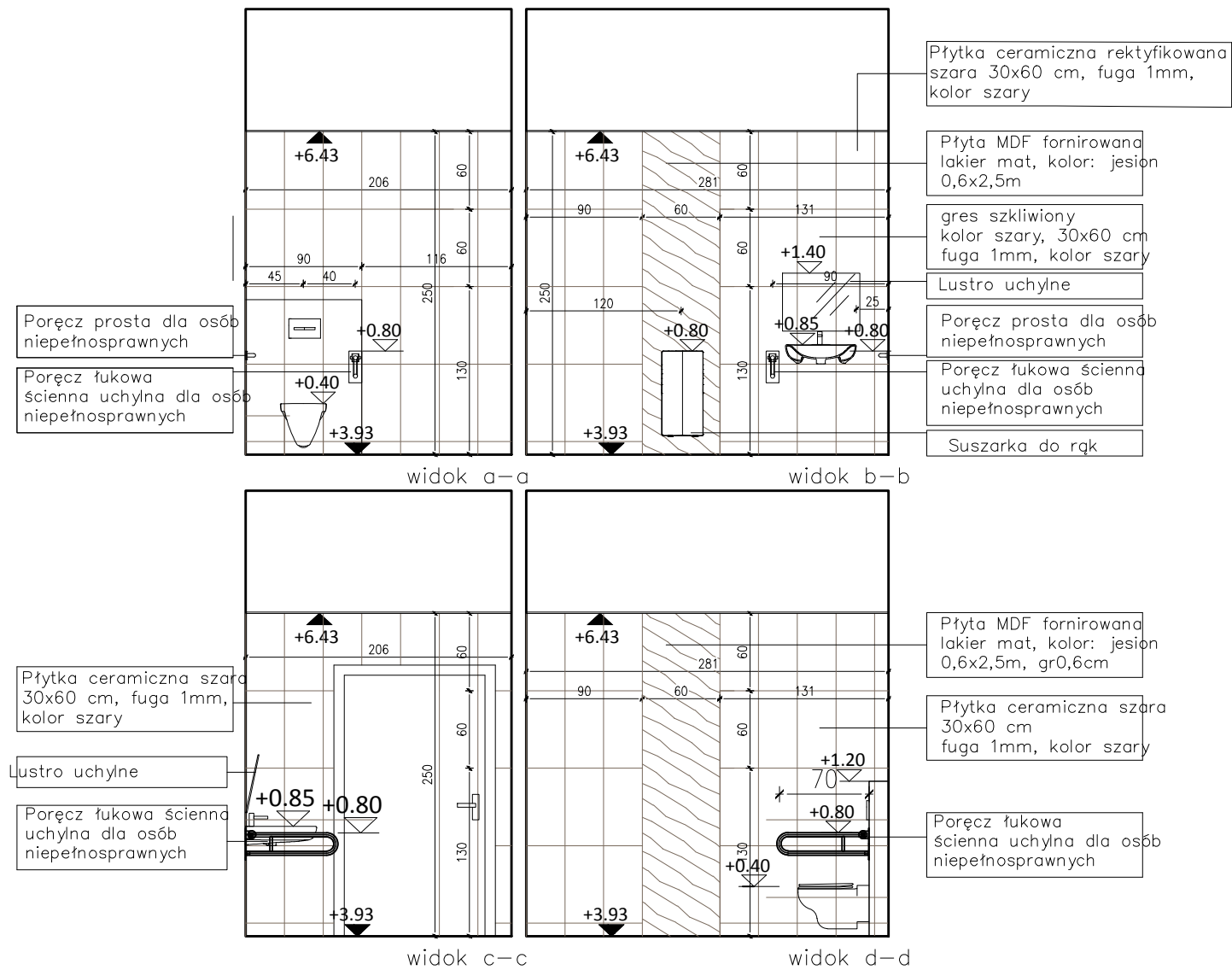
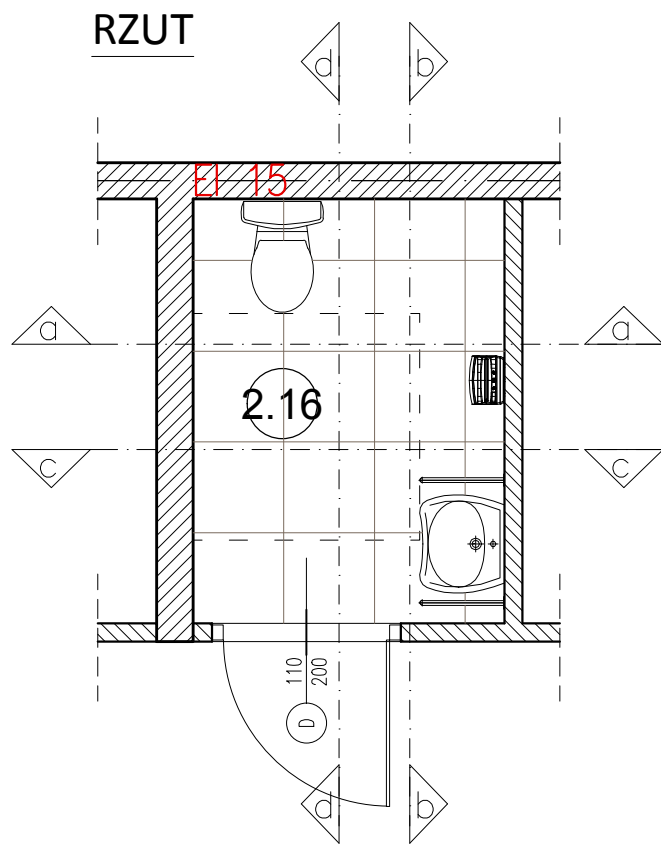


1.19 TOALETA NIEPEŁNOSPRAWNYCH



POSADZKI:

gres polerowany, rektyfikowany, kolor szary, wymiary 60x60 cm fuga 1mm, kolor szary – 5,80m²
ZESTAWIENIE

1. MISKA USTĘPOWA LEJOWA WISZĄCA kolor biały	1 szt.
2. UMYWALKA PRZYSTOSOWANA DLA OSÓB NIEPEŁNOSPRAWNYCH, Z OTWOREM, Z PRZELEWEM, kolor biały	1 szt.
3. SUSZARKA DO RĄK elektryczna suszarka do rąk kieszeniowa, uruchamiana automatycznie czujnikiem zbliżeniowym, kolor: szary	1 szt.
4. Poręcz ścienna łukowa UCHYLNA, długość: 70 cm	1 szt.
5. Poręcz ścienna prosta długość: 60 cm	1 szt.
6. Lustro uchylne 60x45 cm	1 szt.
7. BATERIA UMYWALKOWA STOJĄCA z uchwytem lekarskim i mieszaczem ceramicznym 40 mm, chrom	1 szt.

UWAGI:

–Umywalka w łazience osoby niepełnosprawnej powinna być zawieszona tak, aby wysokość blatu nie przekraczała 80 cm, a jej spód znajdował się powyżej kolan osoby siedzącej na wózku. Specjalistyczna umywalka pozwala podjechać na głębokość 30 cm. Wysokość umywalki w obszarze na kolana nie powinna być niższa niż 67 cm. Przy umywalkach należy zastosować baterie łatkę w obsłudze –wydłużona dźwignia.
 –Uchwyty i poręcze ze stali nierdzewnej chromowanej, rury o średnicy 25mm

Inwestor: Gminna Biblioteka Publiczna im. Andrzeja Łuczeńczyka w Ludwinie Ludwin 52, 21-075 Ludwin	Nr rys.: 2
Jednostka projektowa: ECO Projekt Waldemar Paszkiewicz ul. Utańów 22/49 Lublin 20-554 NIP 712-005-96-72, REGON 430337689	
Adres inwestycji: Ludwin 52, 21-075 Ludwin, jednostka ewidencyjna: 061002_2 Ludwin, obręb 061002_2.0011 Ludwin, nr dz. ewid.: 446/4	
Nazwa inwestycji: „Biblioteka Bramą Pojezierza Łęczyńskiego –Włodawskiego” – rozbudowa Gminnej Biblioteki Publicznej im. Andrzeja Łuczeńczyka w Ludwinie	
Przedmiot: Parter- Rozwinięcie ścian – 1.19	Skala: 1:50
Kategoria obiektu budowanego: IX	Faza: PROJEKT WYKONAWCZY